

2025 년도 전기
일 본 어 프 로 그 램
이 수 안 내

돗 토 리 대 학
국 제 교 류 센 터

돗토리 대학 국제교류센터 일본어 프로그램 이수 안내

목차

2025 년도 전기 달력	2
국제교류센터 일본어 프로그램 개요	3
코스별 이수 안내	5
[I] 일본어 집중 연수 코스	5
[Z] 대학 전체 공통 과목 '일본어·일본사정'	7
[P] 목적별 일본어 코스	9
[N] 종합 일본어 코스 ("니코니코" 코스)	11
공통교육동 배치도	15

2025 년도 전기 달력

4 월

월	화	수	목	금	토	일
	1	2	3	4	5	6
7	8	9	10	11	12	13
14	15	16	17	18	19	20
21	22	23	24	25	26	27
28	29	30				

7 월

월	화	수	목	금	토	일
	1	2	3	4	5	6
7	8	9	10	11	12	13
14	15	16	17	18	19	20
21	22	23	24	25	26	27
28	29	30	31			

5 월

월	화	수	목	금	토	일
			1	2	3	4
5	6	7	8	9	10	11
12	13	14	15	16	17	18
19	20	21	22	23	24	25
26	27	28	29	30	31	

8 월

월	화	수	목	금	토	일
				1	2	3
4	5	6	7	8	9	10
11	12	13	14	15	16	17
18	19	20	21	22	23	24
25	26	27	28	29	30	31

6 월

월	화	수	목	금	토	일
						1
2	3	4	5	6	7	8
9	10	11	12	13	14	15
16	17	18	19	20	21	22
23	24	25	26	27	28	29
30						

9 월

월	화	수	목	금	토	일
1	2	3	4	5	6	7
8	9	10	11	12	13	14
15	16	17	18	19	20	21
22	23	24	25	26	27	28
29	30					

4 월 1 일(화)~4 월 8 일(화)

5 월 2 일(금)

5 월 7 일(수)

5 월 8 일(목)

5 월 31 일(토) · 6 월 9 일(월)

6 월 1 일(일)

7 월 22 일(화)

7 월 26 일(토) · 8 월 6 일(수) ~ 8 일(금)

8 월 9 일(토)~9 월 30 일(화))

춘계 휴업일(봄 방학)

화요일의 수업

월요일의 수업

화요일의 수업

제 1 쿼터 예비일

대학 기념일

월요일의 수업

제 2 쿼터 예비일

하계 휴업일(방학)

국제교류센터 일본어 프로그램 개요

1. 코스·과목의 종류

돗토리 대학 국제교류센터에서는 유학생을 위한 다양한 일본어 코스 및 개강 과목을 준비하고 있습니다. 각각의 내용은 5 페이지의 '코스별 이수 안내'를 확인해 주세요.

[I]일본어 집중 연수 코스	⇒ 5 페이지
[Z]대학 전체 공통 과목 '일본어·일본 사정'	⇒ 7 페이지
[P]목적별 일본어 코스	⇒ 9 페이지
[N]종합 일본어 코스("싱글벙글"코스)	⇒ 11 페이지

2. 수강할 수 있는 코스·과목

우선, 자신의 신분을 확인해 주세요. 위에 열거한 코스·과목 중에서 아래의 것을 수강할 수 있습니다.

신분	필수	학점 인정	수강 가능
① 대사관 추천 국비 연구 유학생	[I]		
② 교원 연수 유학생	[I]		
③ 학부생		[Z]	[P]
④ 대학원생			[P], [N]
⑤ 특별 청강 학생(단기 교환 유학생)		[Z]	[P], [N]
⑥ 일본어·일본 문화 연수생		[Z]	[P], [N]
⑦ 연구생			[P], [N]
⑧ (⑤, ⑥외의) 과목 등 이수생, 청강생		[Z]	[P], [N]

※단, 일본어 수준과 다른 조건에 의하여 다른 코스나 과목을 수강하실 수 있습니다

※[Z]대학 전체 공통 과목 '일본어·일본 사정', [P]목적별 일본어 코스는 일본어로 연구발표나 논문을 작성하는 유학생을 대상으로 합니다.

3. 수업

(1) 학기

1 년을 2 학기로 나눕니다. 전기는 4 월 1 일부터 9 월 30 일까지, 후기는 10 월 1 일부터 이듬해 3 월 31 일까지입니다.

(2) 수업 시간 5

수업 시간은 다음과 같습니다.

교시	수업 시간
1 교시	오전 8 : 45 - 10 : 15
2 교시	오전 10 : 30 - 12 : 00
3 교시	오후 1 : 00 - 2 : 30
4 교시	오후 2 : 45 - 4 : 15
5 교시	오후 4 : 30 - 6 : 00

(3) 휴강

• 돗토리시 북부(의학부 학생의 경우 요나고시)에 오전 7 시 시점에 기상 경보가 발령되어 있고 공공 교통 기관이 운휴하는 경우는, 오전 중(1 교시와 2 교시) 수업을 휴강하고, 예비일에 보강을 실시합니다.

• 돗토리시 북부(의학부 학생의 경우 요나고시)에 오전 11 시 시점에 기상 경보가 발령되어 있고 공공 교통 기관이 운휴하는 경우에는 오후(3 교시와 4 교시, 5 교시) 수업을 휴강하고, 예비일에 보강을 실시합니다.

• 그 외의 휴강은 그때마다 안내합니다.

(4) 게시

수업에 관한 그 외의 연락은 국제교류센터실(공통교육동 1 층) 게시판과 국제교류센터의 Web 페이지(<https://www.ciatu.tottori-u.ac.jp/ja>)를 통해 공지하므로, 매일 확인해 주세요.

코스별 이수 안내

[I] 일본어 집중 연수 코스

(1) 대상·목적

대사관 추천 국비 유학생(연구 유학생, 교원 연수 유학생) 등을 대상으로 대학원 등으로의 진학이나 교원 연수에 앞선 반년간, 생활이나 수학을 위해 필요한 일본어 교육을 집중적으로 행하며, 기본적인 자기 표현과 의사 소통이 이루어지게 합니다.

(2)교원

기초 일본어 : 오타치 구리에, 오오시마 이즈미

한자와 문장 : 가타기리 준지

일본어 종합 훈련 : 가타기리 준지

일본 사정 : CHAN Cheongjan, 카부라기 예미

(3)시간표

	월	화	수	목	금
1 8:45-10:15	기초 일본어 B3 콜라보	기초 일본어 B3 콜라보		기초 일본어 B3 콜라보	기초 일본어 B3 콜라보
2 10:30-12:00	기초 일본어 B3 콜라보	기초 일본어 B3 콜라보	일본어 종합 강습 B3 콜라보	기초 일본어 B3 콜라보	기초 일본어 B3 콜라보
3 13:00-14:30		한자와 문장 B3 콜라보	한자와 문장 B3 콜라보	일본 사정 B3 콜라보	
4					
5					

(4)수업 내용·교재

<기초 일본어>

오리지널 텍스트 『일본어 니코니코』 및 교사가 작성한 교재를 사용하여 친근한 주제를 바탕으로 필요한 표현을 익히면서 일본어를 통한 기본적인 대화가 될 수 있도록 합니다.

<한자와 문장>

텍스트 『민나노 일본어 초급 I 한자(영어판)』(스리에이 네트워크 발행)에 따라 한자의 기초를 배우거나 생활을 할 때나 전문 분야를 학습할 때 보이는 한자를 배움으로써, 이해할 수 있는 한자의 수를 늘리고 조금씩 긴 문장의 읽고 쓰기를 할 수

있도록 합니다.

<일본어 종합 훈련>

이미 배운 사항을 정리하고 운용하거나, 각 학습자의 과제를 해결하기도 합니다.

<일본 사정>

유학생이 일본에서 생활을 하는 데 필요한 일본의 다양한 사정을 배우고 지식을 키우며 고찰을 나눕니다. 또한, 컴퓨터의 기본 조작, 입력을 일본어로 행하며 연구 활동에 도움이 될 수 있도록 합니다.

(5)시험·평가

미니 퀴즈나 중간 테스트 성적, 수료 발표, 출석률, 수업 내에서의 활동 등을 통해 종합적으로 평가합니다.

(6)주요 예정

4 월상순	개강식·코스오리엔테이션
4 월 9 일(수)	수업개시
5 월 2 일(금)	화요일의 수업
5 월 7 일(수)	월요일의 수업
5 월 8 일(목)	화요일의 수업
5 월 31 일(토)·6 월 9 일(월)	제 1 쿼터 예비일
6 월 1 일(일)	대학 기념일
7 월 22 일(화)	월요일의 수업
7 월 26 일(토)	제 2 쿼터 예비일
7 월말	종료발표
9 월중순~하순	종료식

※기타 행사 등에 관해서는 수시로 통지합니다.

[Z]대학 전체 공통 과목 '일본어·일본 사정'

(1)대상·목적

학부 정규생, 일본어·일본 문화 연수생 등을 대상으로 개설되는 과목입니다. 이들은 모두 학부 학점으로 취득 가능합니다. 일본어 과목에서는 각 학부에서의 학습이 원활히 이루어질 수 있도록, 아카데믹한 스킬의 향상을 도모합니다. 일본 사정 과목에서는 폭넓은 관점에서의 강의와 스스로 설정한 주제에 대한 조사를 행함으로써 일본의 사정을 깊이 이해할 수 있습니다.

(2)교원

일본어 표현 기법 I, 학부 유학생을 위한 일본어 I : 가타기리 준지

일본어 실천 I : 오타치 구리에

일본 문화 사정 I : CHAN Cheongjan

일본 사회 사정 I : 가부라기 에미

(3)시간표·교실

	월	화	수	목	금
1					
2					
3 13:00-14:30	일본 사회 사정 I C41			학부 유학생을 위한 일본어 I B32	
4 14:45-16:15	일본어 실천 I C41		일본어의 표현기법 I C41		
5 16:30-18:00			일본 문화 사정 I C41		

(4)수업 내용·교재

『대학 전체 공통 과목 이수 안내』 및 돗토리 대학 교육 지원 시스템의 Web 판 실러버스를 참조하십시오.

<https://www.tottori-u.ac.jp/campuslife/class/syllabus/>

(5)등록

학부 유학생은 자신의 소속 학부의 졸업 요건을 채울 수 있도록 이수 계획을 세우고 각 학부에서 이수 절차를 행하시기 바랍니다.

학점 수는 '일본어' 과목이 1 과목 1 학점, '일본 사정' 과목이 1 과목 2 학점입니다.

학부 유학생은 '일본 사정' 과목으로 이수한 학점 중 8 학점까지를 교양 과목으로, '일본어' 과목으로 이수한 학점 중 6 학점까지 외국어 과목으로 대체할 수 있지만, 합쳐서 12 학점을 넘을 수 없습니다.(『대학 전체 공통 과목 이수 안내』를 참조하세요.)

일본어·일본 문화 연수생 및 특별 청강 학생도 소속 학부에서 수속을 해 주세요.

또한 '학부 유학생을 위한 일본어 I'은 정규 학부 유학생만을 대상으로 개강합니다.

(6)시험·평가

실러버스를 참조하세요.

(7)주요 예정

일정은 대학 전체 공통 과목의 학년 달력을 따르고 있습니다.

4 월 9 일(수)	수업개시
5 월 2 일(금)	화요일의 수업
5 월 7 일(수)	월요일의 수업
5 월 8 일(목)	화요일의 수업
5 월 31 일(토)·6 월 9 일(월)	제 1 쿼터 예비일
6 월 1 일(일)	대학 기념일
7 월 22 일(화)	월요일의 수업
7 월 26 일(토)	제 2 쿼터 예비일
7 월 30 일(수)~ 8 월 5 일(화)	정기 시험
8 월 6 일(수)~ 8 일(금)	제 2 쿼터 예비일

[P]목적별 일본어 코스

(1)대상·목적·수업 내용

'N1 일본어'에서는 '일본어 능력 시험'N1 수험 희망자를 대상으로 문법·어휘·문자·독해·듣기의 힘을 종합적으로 키웁니다.

'케이스에서 배우는 이문화 커뮤니케이션'에서는 이문화 접촉 사례를 소재로 한 케이스형 교재를 이용, 이문화 이해와 일본어 커뮤니케이션 능력의 향상을 목표로 합니다.

'리포트 연습'에서는 일본어로 리포트 작성을 할 필요가 있는 유학생을 대상으로 일본어를 통한 리포트나 논문 작성법을 배웁니다.

(2)교원

N1 일본어, 케이스에서 배우는 이문화 커뮤니케이션, 리포트 연습: 오오시마 이즈미

(3)시간표·교실

	월	화	수	목	금
1 8:45-10:15				N1 일본어 A33	
2 10:30-12:00			케이스에서 배우는 이문화 커뮤니케이션 A33	리포트 연습 A33	
3					
4					
5					

(4)교재

교원이 교재를 작성하고 배포합니다.

(5)등록

지도 교수에게 양해를 얻어, 온라인 양식을 작성하십시오.

<https://www.ciatu.tottori-u.ac.jp/online-application/jp-prog>

*인증 코드 : nihongo

(6)시험·평가

'케이스에서 배우는 이문화 커뮤니케이션', '리포트 연습'는 발표 레포트에 의해 평가합니다. 성적과 출석률이 모두 60% 이상인 사람에게는 수료증을 발행합니다.

'N1 일본어'은 평가나 수료증 발행을 실시하지 않습니다.

(7)주요 예정

4월 9일(수)	수업개시
4월 25일(금)	수강 등록 마감
5월 2일(금)	화요일의 수업
5월 7일(수)	월요일의 수업
5월 8일(목)	화요일의 수업
5월 31일(토)·6월 9일(월)	제 1 쿼터 예비일
6월 1일(일)	대학 기념일
7월 22일(화)	월요일의 수업
7월 24일(목)	수업 종료
7월 26일(토)	제 2 쿼터 예비일

[N]종합 일본어 코스("니코니코" 코스)

(1)대상·목적

대학원생이나 연구생 등을 대상으로 생활이나 자기 표현에 필요한 일본어나 연구 활동에 필요한 기본적인 일본어를 각각 수준에 맞게 업그레이드할 수 있도록 합니다.

돗토리 지구	요나고 지구	
일본어 A	초급 1	처음으로 일본어를 배우는 사람
일본어 B	초급 2	일본어로 간단히 대화할 수 있는 사람 (일본어를 50-100 시간 정도 배운 사람)
일본어 C	초중급	일상 생활에서의 기본적인 커뮤니케이션을 일본어로 할 수 있는 사람(일본어를 200~300 시간 정도 배운 사람)
일본어 D		일본어로 대부분의 의사 소통이 가능한 사람 (일본어를 300 시간 이상 배운 사람)
한자 워크숍		한자를 공부하고 싶은 모든 사람

(2)교원

돗토리 지구

- 일본어 A : 이토 구니코
- 일본어 B : 이토 구니코, 무라타 가즈코
- 일본어 C : 무라타 가즈코, 가와구치 웨이웨이
- 일본어 D : 무라타 가즈코, 이토 구니코
- 한자 워크숍 : 오타치 구리에

요나고 지구

- 초급 1·초급 2·초중급: 쓰치에 가나코

(3)시간표 · 교실

돗토리 지구

	월	화	수	목	금
1 08:45-10:15	일본어 B B32	일본어 B B32	일본어 B B32		
	일본어 D A33	일본어 D A32	일본어 D A33		
2					
3					
4 14:45-16:15		한자 워크숍 어학 샤워실			
5 16:30-18:00	일본어 A B31	일본어 A B31	일본어 A B31	일본어 A B31	
	일본어 C B2 콜라보		일본어 C B2 콜라보	일본어 C B2 콜라보	

요나고 지구

	수
1	
2 10:30-12:00	초급 2 튜토리얼실
3 13:00-14:30	초중급 튜토리얼실
4 14:45-16:15	초급 1 튜토리얼실
5	

(4)수업 내용 · 교재

돗토리 지구

<일본어 A>

오리지널 텍스트 『일본어 니코니코』의 주제를 바탕으로 필요한 표현을 익히면서 일본어를 통한 기본적인 커뮤니케이션 능력을 기릅니다.

<일본어 B>

텍스트 『테키루 일본어 초급』(아루쿠 발행)의 후반을 바탕으로 기본적인 문체나 표현을 배우고, 더 풍부한 커뮤니케이션을 할 수 있도록 합니다. 또한, 『즐거운 읽을거리 55』(아루쿠 발행) 전반을 사용하여 짧은 문장을 읽는 방법도 배웁니다.

<일본어 C>

텍스트 『테키루 일본어 초중급』(아루쿠 발행)에 따라 지금까지 익힌 표현과 연계하면서 새로운 표현을 배우고, 더 정확하게 상황과 심정을 이해하거나 전하거나 할 수 있도록 합니다. 또한, 『즐거운 읽을거리 55』(아루쿠 발행)의 후반을 사용하여 한 덩어리 길이의 글을 읽거나 쓰거나 할 수 있도록 합니다.

<일본어 D>

텍스트 『테키루 일본어 중급』(아루쿠 발행), 『통제로 일본의 언어와 문화 중급 1』(삼수사 발행)을 사용하여 각 과의 주제를 바탕으로 일본어로 행동 목표를 달성하기 위한 사고력과 전달 능력의 향상을 도모합니다.

<한자 워크숍>

자신에 맞는 텍스트를 선택하여 파트너인 일본인 학생과 함께 자신의 페이스로 한자를 학습합니다. (자신의 한자 텍스트를 가지고 있는 사람은 가지고 와 주세요.)

요나고 지구

<초급 1>

텍스트 『색채 생활 일본어 소개』(국제교류기금)를 사용하여, 필요한 표현을 익히면서 일본어를 통한 기본적인 커뮤니케이션 능력을 기릅니다.

<초급 2 >

텍스트 『색채 생활 일본어 초급 1』(국제교류기금)를 사용하여, 필요한 표현을 익히면서 일본어를 통한 기본적인 커뮤니케이션 능력을 기릅니다.

<초중급>

텍스트 『색채 생활 일본어 초급 2』(국제교류기금)를 사용하여, 연구실에서 필요한 회화를 중심으로 일본어를 통해 원활한 인간 관계를 형성할 수 있도록 학습합니다.

(5)등록

지도 교수에게 양해를 얻어, 온라인 양식을 작성하여 등록하십시오.

<https://www.ciatu.tottori-u.ac.jp/online-application/jp-prog>

※인증 코드 : nihongo

(6)시험·평가

각 반 모두 시험과 출석률 평가를 합니다. 시험 성적과 출석률이 모두 60% 이상의 사람에게는 수료증을 발행합니다.

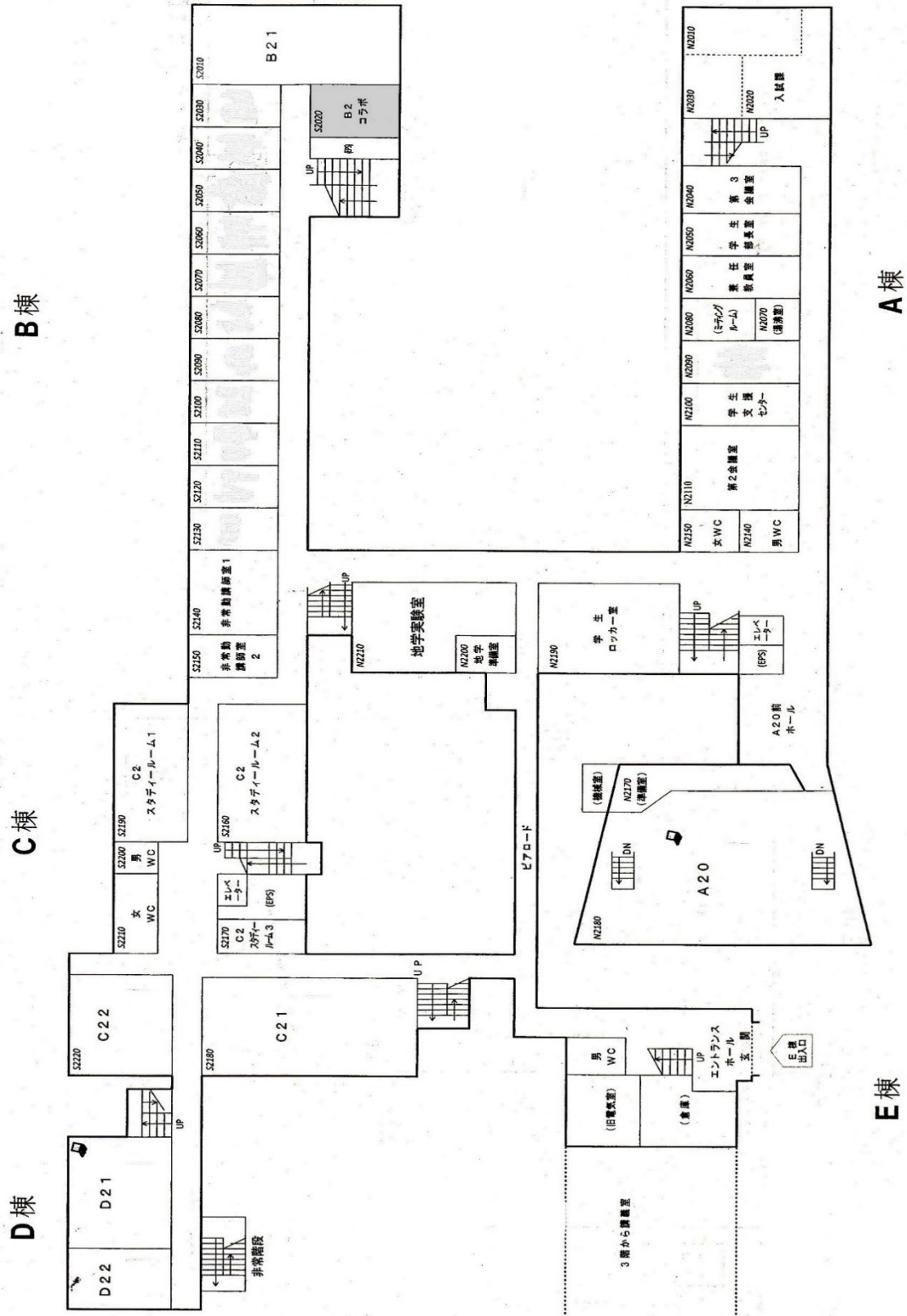
(7)주요 예정

4 월 3 일(금)	코스오리엔테이션 (돗토리 캠퍼스)
4 월 14 일(월)	수업 시작
4 월 25 일(금)	수강 등록 마감
5 월 7 일(수)	월요일의 수업
5 월 8 일(목)	화요일의 수업
5 월 31 일(토)·6 월 9 일(월)	제 1 쿼터 예비일
6 월 1 일(일)	대학 기념일
7 월 22 일(화)	월요일의 수업
7 월 22 일(화)~7 월 28 일(월)	정기 시험
7 월 26 일(토)	제 2 쿼터 예비일
7 월 28 일(월)	화요일의 수업
9 월 3 일, 10 일, 17 일(수)	여름 수업(요나고 캠퍼스)

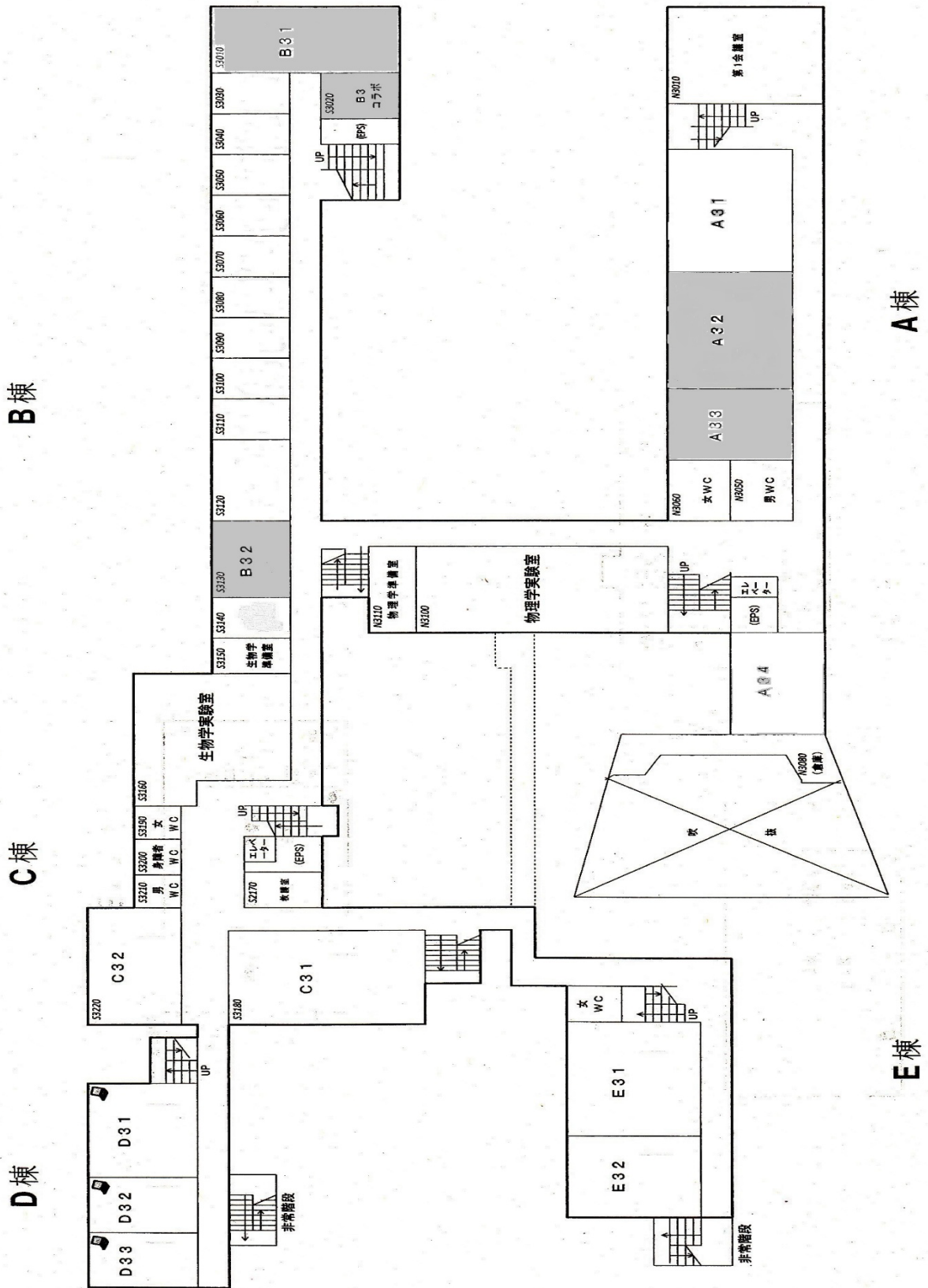
(8)기타

- '일본어 B', '일본어 C', '일본어 D', '한자 워크숍'은 텍스트를 대여하고 있습니다. 국제교류센터의 교재이므로 직접 책에 글을 쓰지 말아 주세요. 구입을 희망하는 사람은 신청해 주세요.
- 반의 이동은, 코스가 시작된 후 4 주 이내에 담당 강사가 적당하다고 인정한 경우에만 가능합니다.
- 일본 방문이 늦어질 경우, 일본어 기존 수강자라면 받을 수 있지만, 초심자의 경우는 다음 학기부터 참가하게 됩니다.

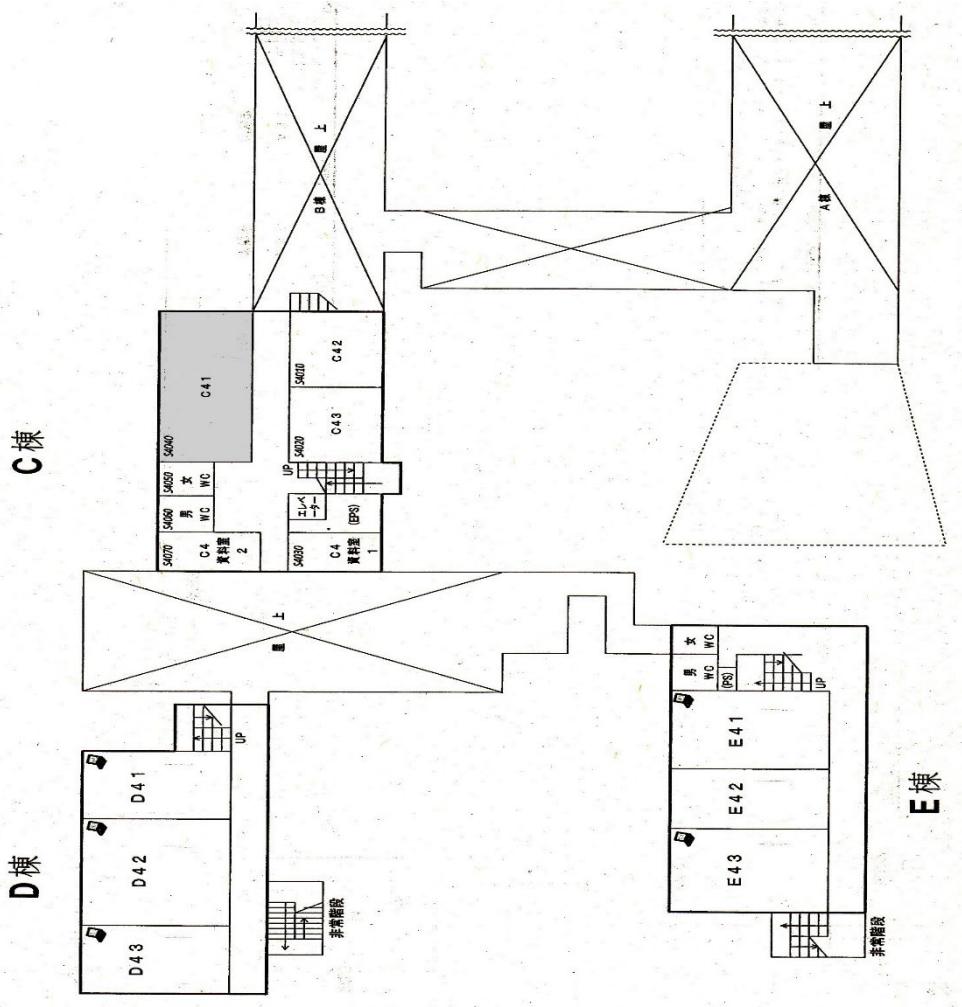
공릉교육원 배치도 【2층】



공통교육동 배치도 【3층】



공통교육동 배치도 【4층】



일본어프로그램 수강신청서

<https://www.ciatu.tottori-u.ac.jp/online-application/jp-prog>



※ 인증 코드 ⇒ nihongo

수강 등록 마감 : 4 월 25 일(금)