

2021 年度 下学期  
日 语 课 程  
学 习 指 南

鸟 取 大 学  
国 际 交 流 中 心

# 鸟取大学国际交流中心 日语课程 学习指南

## 目录

2021 年度下学期 月历	.....	2
国际交流中心日语课程概要	.....	3
各课程学习指南	.....	5
[I] 日语集中研修课程	.....	5
[Z] 全校共通科目“日语・日本情况”	.....	7
[P] 目的达成的日语课程	.....	9
[N] 综合日语课程 (“NIKONIKO<轻松愉快>”课程)	.....	11
共通教育栋配置图	.....	15

2021 年度 下学期 月历

10 月

一	二	三	四	五	六	日
				1	2	3
4	5	6	7	8	9	10
11	12	13	14	15	16	17
18	19	20	21	22	23	24
25	26	27	28	29	30	31

1 月

一	二	三	四	五	六	日
					1	2
3	4	5	6	7	8	9
10	11	12	13	14	15	16
17	18	19	20	21	22	23
24	25	26	27	28	29	30
31						

11 月

一	二	三	四	五	六	日
1	2	3	4	5	6	7
8	9	10	11	12	13	14
15	16	17	18	19	20	21
22	23	24	25	26	27	28
29	30					

2 月

一	二	三	四	五	六	日
	1	2	3	4	5	6
7	8	9	10	11	12	13
14	15	16	17	18	19	20
21	22	23	24	25	26	27
28						

12 月

一	二	三	四	五	六	日
		1	2	3	4	5
6	7	8	9	10	11	12
13	14	15	16	17	18	19
20	21	22	23	24	25	26
27	28	29	30	31		

3 月

一	二	三	四	五	六	日
	1	2	3	4	5	6
7	8	9	10	11	12	13
14	15	16	17	18	19	20
21	22	23	24	25	26	27
28	29	30	31			

11 月 5 日(星期五)  
 11 月 13 日(星期六)・30 日(星期二)  
 11 月 29 日(星期一)  
 12 月 25 日(星期六)~1 月 4 日(星期二)  
 1 月 6 日(星期四)  
 1 月 12 日(星期三)  
 1 月 14 日(星期五)  
 1 月 29 日(星期六)・2 月 9 日(星期三)  
 2 月 4 日(星期五)  
 2 月 8 日(星期二)  
 2 月 10 日(星期四)~3 月 31 日(星期四)

星期三的讲课  
 第 3 季度预备日  
 星期二的讲课  
 冬季停课日(寒假)  
 星期二的讲课  
 星期一的讲课  
 停课(统一考试的准备)  
 第 4 季度预备日  
 停课(推荐入学考试)  
 星期五的讲课  
 春季停课日(春假)

## 国际交流中心 日语课程概要

### 1. 课程・科目的种类

鸟取大学国际交流中心为了留学生的学习，开设有多种多样的日语课程以及开讲科目。关于其各自的内容，请阅览第6页起的“各课程学习指南”。

[I] 日语集中研修课程	⇒ 5 页
[Z] 全校共通科目“日语・日本情况”	⇒ 7 页
[P] 目的达成的日语课程	⇒ 9 页
[N] 综合日语课程（“NIKONIKO<轻松愉快>”课程）	⇒ 11 页

### 2. 可以听讲的课程・科目

首先，请确认自己的身份。在上述列举的课程・科目之中，可以按照下述规定选择听讲。

身份	必修	学分认定	听讲可能
① 大使馆推荐的国费研究留学生	[I]		
② 教员研修留学生	[I]		
③ 学部生		[Z]	[P]
④ 大学院生			[P], [N]
⑤ 特别听讲学生（短期交换留学生）		[Z]	[P], [N]
⑥ 日语・日本文化研修生		[Z]	[P], [N]
⑦ 研究生			[P], [N]
⑧（⑤，⑥以外的）科目等学习生，听讲生			[P], [N]

※不过，根据日语水平及其它条件，也可能可以听讲其它的课程及科目。

※[Z]全校共通科目“日语・日本情况”，[P]目的达成的日语课程以研究发表以及论文制作用日语的留学生为对象。

### 3. 讲课

#### (1) 学期

1 年分为 2 个学期。上学期为 4 月 1 日至 9 月 30 日为止，下学期为 10 月 1 日至来年 3 月 31 日为止。

#### (2) 讲课时间

讲课时间如下。

时限	讲课时间
1 时限	午前 8:45 — 10:15
2 时限	午前 10:30 — 12:00
3 时限	午后 1:00 — 2:30
4 时限	午后 2:45 — 4:15
5 时限	午后 4:30 — 6:00

#### (3) 停课

- 鸟取市北部（医学部学生归属于米子市）在午前 7 点之际发布有气象警报，而且公共交通设施停止运行的情况时，将中止午前（1 时限和 2 时限）的讲课，于预备日实施补课。
- 鸟取市北部（医学部学生归属于米子市）在午前 11 点之际发布有气象警报，而且公共交通设施停止运行的情况时，将中止午后（3 时限，4 时限和 5 时限）的讲课，于预备日实施补课。
- 关于除此以外的停课，将届时予以通知。

#### (4) 公告

关于讲课和其它的联络，将在国际交流中心办公室（共通教育栋 1 楼）的公告板上以及国际交流中心的 Web 网页 (<https://www.ciatu.tottori-u.ac.jp/ja>) 上进行通知，请每天注意查看。

## 各课程学习指南

### [I] 日语集中研修课程

#### (1) 对象・目的

以大使馆推荐的国费留学生（研究留学生，教员研修留学生）等为对象，在进入大学院等以及教员研修之前的半年间，集中进行为了生活及学习所必要的日语教育，以便掌握基本的自我表达能力和沟通能力。

#### (2) 教员

基础日语：御馆久里惠（OTACHI Kurie），大岛泉（OSHIMA Izumi）

汉字与文章：池田玲子（IKETA Reiko），御馆久里惠（OTACHI Kurie）

日语综合演习：池田玲子（IKETA Reiko）

日本情况：CHAN Cheongjan，蕪木絵実（KABURAGI Emi），竹田洋志（TAKEDA Hiroshi）

#### (3) 时间配置

	一	二	三	四	五
1 8:45-10:15	基础日语 B3 Collabo	基础日语 B3 Collabo	基础日语 B3 Collabo	基础日语 B3 Collabo	汉字与文章 B3 Collabo
2 10:30-12:00	基础日语 B3 Collabo	基础日语 B3 Collabo	基础日语 B3 Collabo	基础日语 B3 Collabo	日本情况 B31
3 13:00-14:30	日语综合演习 B3 Collabo	汉字与文章 B3 Collabo			
4					
5					

#### (4) 讲课内容・教材

##### <基础日语>

使用特色教材《にほんご にこにこ（轻松快乐日语）》以及教师编纂的教材，以熟悉的话题为基础，在掌握必要的表现能力的同时，也能使用日语来进行基本的交流沟通。

##### <汉字与文章>

基于教材《みんなの日本語（大家的日语）初级 I 汉字(英语版)》（3A NETWORK 发行），通过学习汉字的基础，接触生活及专业中所常见的汉字，逐渐增加可以理解的汉字的数量，循序渐进地掌握长文的读写能力。

<日语综合演习>

整理已经学习过的内容并加以运用，解决各学习者所存在的问题。

<日本情况>

了解留学生在日本生活所必要的日本的各个方面的情况，拓宽知识面并进行考察。并且用日语来学习电脑的基本操作及输入。

(5) 考试·评价

基于小测验及期中考试的成绩，结束时的发表，出席率以及上课时的活动等，进行综合的评价。

(6) 主要预定

学生到达后	开课式·辅导向导
学生到达后	开始授课
11/5(星期五)	星期三的讲课
11/13(星期六)	第3季度预备日
12/25(星期六)~1/4(星期二)	冬季停课日(寒假)
1/6(星期四)	星期二的讲课
1/12(星期三)	星期一的讲课
1/14(星期五)	停课(统一考试的准备)
1/29(星期六)	第4季度预备日
2/4(星期五)	开课(全校停课)
2/8(星期二)	星期五的讲课
2/9(星期三)	开课(全校第4季度预备日)
3/上旬	学习结束发表
3/下旬	学习结束式

※其他的事宜等,随时通知

[Z] 全校共通科目“日语·日本情况”

(1)对象·目的

是以学部正规生，日语·日本文化研修生等为对象而开设的科目。这些课程全部可以取得作为学部的学分。在日语科目中，力求提高学术技能，以便在各学部的学习得以顺畅进行。在日本情况的科目中，通过广泛的角度的讲义以及进行关于自己所设定的主题的调查，达到对日本的情况的深刻理解。

(2) 教员

日语的表现技法 II，学部留学生的日语 II：池田玲子（IKETA Reiko）

日语实践 II：御馆久里惠（OTACHI Kurie）

日本文化情况 II：CHAN Cheongjan

日本社会情况 II：蕪木絵実（KABURAGI Emi） 其他

(3)时间配置·教室

	一	二	三	四	五
1					
2					
3 13:00-14:30	日本社会情况 II C41			学部留学生的 日语 II B32	
4 14:45-16:15	日语实践 II C41		日语的表现技法 II C41		
5 16:30-18:00			日本文化情况 II C41		

(4)讲课内容·教材

请参照《全校共通科目 学习指南》以及鸟取大学学务支援系统的 Web 版教学大纲。

<https://www.tottori-u.ac.jp/3890.htm>



#### (5) 登录

正规本科学部留学生请设定能够满足自己所属学部的毕业条件的学习计划，并在各学部办理学习手续。

关于学分数，“日语”科目的1科目为1学分，“日本情况”科目的1科目为2学分。

本科学部留学生在“日本情况”科目所取得的学分之中，8学分为止可以替代为教养科目，在“日语”科目所取得的学分之中，6学分为止可以替代为外国语科目，但是总计不能超过12学分。（请参照《全校共通科目 学习指南》。）

日语·日本文化研修生以及特别听讲学生也请在所属学部办理手续。

不过，“学部留学生的日语 II”仅以正规学部留学生为对象开讲。

#### (6) 考试·评价

请参照教学大纲。

#### (7) 主要预定

日程遵循全校共通科目的学期年历。

10/1(星期五)	讲课开始
11/5(星期五)	星期三的讲课
11/13(星期六)・30(星期二)	第3季度预备日
11/29(星期一)	星期二的讲课
12/25(星期六)~1/4(星期二)	冬季停课日(寒假)
1/6(星期四)	星期二的讲课
1/12(星期三)	星期一的讲课
1/29(星期六)・2/9(星期三)	第4季度预备日
2/1(星期二)~2/8(星期二)	定期考试

[P] 目的达成的日语课程

(1) 对象・目的・讲课内容

“N1 日语”以“日语能力考试”N1 的参加希望者为对象, 综合提高语法・词汇・文字・读解・听解的能力。

“通过案例学习的跨文化交流”使用以接触不同文化的事例为题材的案例型教材, 目标是为了提高对不同文化的理解能力和日语的交流沟通能力。

“报告演习”以需要用日语作成报告的留学生为对象, 学习日语的报告及论文的作成方法。

(2) 教员

N1 日语, 通过案例学习的跨文化交流: 大岛泉 (OSHIMA Izumi)

报告演习: 池田玲子 (IKETA Reiko)

(3) 时间配置・教室

	一	二	三	四	五
1 8:45-10:15				N1 日语(语法) B2 Collabo	
2 10:30-12:00				通过案例学习的跨文化交流 B32	
3 13:00-14:30			N1 日语(听解・读解) B2 Collabo		
4					
5 16:30-18:00			报告演习 B32		

(4) 教材

教员作成教材并配发。

(5) 登录

经学业导师批准后, 请在线填写以下表格。

<https://www.ciatu.tottori-u.ac.jp/online-application/jp-prog>

\* 授权 (认证) 编码: nihongo

(6) 考试·评价

“通过案例学习的跨文化交流”，“报告演习”根据发表及报告进行评价。对于成绩和出席率都达到 60% 以上的学生发给结业证。

“N1 日语”不进行评价,也不发给结业证。

(7) 主要预定

10/13(星期三)	讲课开始
11/5(星期五)	星期三的讲课
11/13(星期六)・30(星期二)	第 3 季度预备日
12/25(星期六)~1/4(星期二)	冬季停课日(寒假)
1/6(星期四)	星期二的讲课
1/12(星期三)	星期一的讲课
1/29(星期六)・2/9(星期三)	第 4 季度预备日
2/3(星期四)	讲课结束

[N] 综合日语课程（“NIKONIKO<轻松愉快>”课程）

(1) 对象・目的

以大学院生及研究生等为对象, 分别对应其各自的水平, 进一步提高生活及自我表现所必要的日语能力和研究活动所必要的基本的日语能力。

鸟取地区	米子地区	
日语 A	-	初次学习日语的人
日语 B	初级	能够进行简单日语对话的人 (日语学习达到 50-100 小时左右的人)
日语 C		能够用日语进行日常生活的基本交流的人 (日语学习达到 200~300 小时左右的人)
日语 D	中级	大致能够用日语进行意思沟通的人 (日语学习达到 300 小时以上的人)
汉字讲习		所有想要学习汉字的人
日本情况		所有想要学习日本情况的人 (课堂上用英语授课。)

(2) 教员

鸟取地区

日语 A: 伊藤邦子 (ITO Kuniko)

日语 B: 伊藤邦子 (ITO Kuniko), 村田佳寿子 (MURATA Kazuko)

日语 C: 村田佳寿子 (MURATA Kazuko), 川口斐斐 (KAWAGUCHI Feifei)

日语 D: 村田佳寿子 (MURATA Kazuko), 伊藤邦子 (ITO Kuniko)

汉字讲习: 御馆久里惠 (OTACHI Kurie)

日本情况: CHAN Cheongjan, 蕪木絵実 (KABURAGI Emi), 竹田洋志 (TAKEDA Hiroshi)

米子地区

初级・中级・个别指导: 土江加奈子 (TSUCHIE Kanako)

(3)时间配置・教室

鸟取地区

	一	二	三	四	五
1 8:45-10:15	日语 B B32	日语 B B32	日语 B B32		
	日语 D B2 Collabo	日语 D B2 Collabo	日语 D B2 Collabo		
2 10:30-12:00					日本情况 B31
3					
4 14:45-16:15		汉字讲习 语学 Shower 室			
5 16:30-18:00	日语 A B21	日语 A B21	日语 A B21	日语 A B21	
		日语 C B2 Collabo	日语 C B2 Collabo	日语 C B2 Collabo	

米子地区

	三
1	
2 10:30-12:00	个别指导 Tutorial 室
3 13:00-14:30	中级 Tutorial 室
4 14:45-16:15	初级 Tutorial 室
5	

(4)讲课内容・教材

鸟取地区

<日语 A >

在特色教材《にほんご にこにこ（轻松快乐日语）》的主题之下，掌握必要的表现的同时，培养日语的基本交流沟通的能力。

#### <日语 B>

以教材《できる日本語（通畅日语） 初级》（ALC 发行）的后半部分为基础，学习基本的句型及表现，培养更加丰富的交流沟通能力。另外，利用《たのしい読みもの 55（快乐读物 55）》（ALC 发行）的前半部分，进行短文的读写练习。

#### <日语 C>

使用教材《できる日本語（通畅日语） 初中级》（ALC 发行），运用至此为止所掌握的表现的同时，更进一步学习新的表现，理解并传达更加准确的状况及心情。另外，利用《たのしい読みもの 55（快乐读物 55）》（ALC 发行）的后半部分，进行综合性长文的读写训练。

#### <日语 D>

使用教材《できる日本語（通畅日语） 中级》（ALC 发行），基于各课的主题，力求提高运用日语的，为了达到行动目标的思考能力和传达能力。

另外，每周设定 1 次作文的时间，关于所决定的话题准确总结出自己的意见，进行符合目的及状况的文章书写练习。

#### <汉字讲习>

选择适合于自己的教材，与日本人同学一起，按照自己的步骤学习汉字。（持有自己的汉字教材的人，听课时请携带。）

#### <日本情况>

了解留学生在日本生活所必要的日本的各个方面的情况，拓宽知识面并进行考察。并且用日语来学习电脑的基本操作及输入。

#### 米子地区

##### <初级>

以教材《にほんご 45 时间》（专业教育发行）为参考，在掌握必要的表现的同时，培养使用日语的基本交流沟通能力。

##### <中级>

将教材《つなぐ日本語（阶梯日语）初级 2》（ASK 发行）作为参考的同时，以研究室里所必要的会话为中心，学习通过日语来构筑圆满的人际关系。

(5) 登录

经学业导师批准后，请在线填写以下表格。

<https://www.ciatu.tottori-u.ac.jp/online-application/jp-prog>

\* 授权（认证）编码：nihongo

(6) 考试·评价

各班组同样，基于考试和出席率进行评价。对于考试成绩和出席率都达到 60% 以上的学生发给结业证。

(7) 主要预定

10/18(星期一)	讲课开始
11/5(星期五)	星期三的讲课
11/13(星期六)・30(星期二)	第 3 季度预备日
11/29(星期一)	星期二的讲课
12/25(星期六)~1/4(星期二)	冬季停课日（寒假）
1/6(星期四)	星期二的讲课
1/12(星期三)	星期一的讲课
1/29(星期六)・2/9(星期三)	第 4 季度预备日
2/1(星期二)~7(星期一)	定期考试
3/2, 9, 16(星期三)	春季讲课（米子校园）

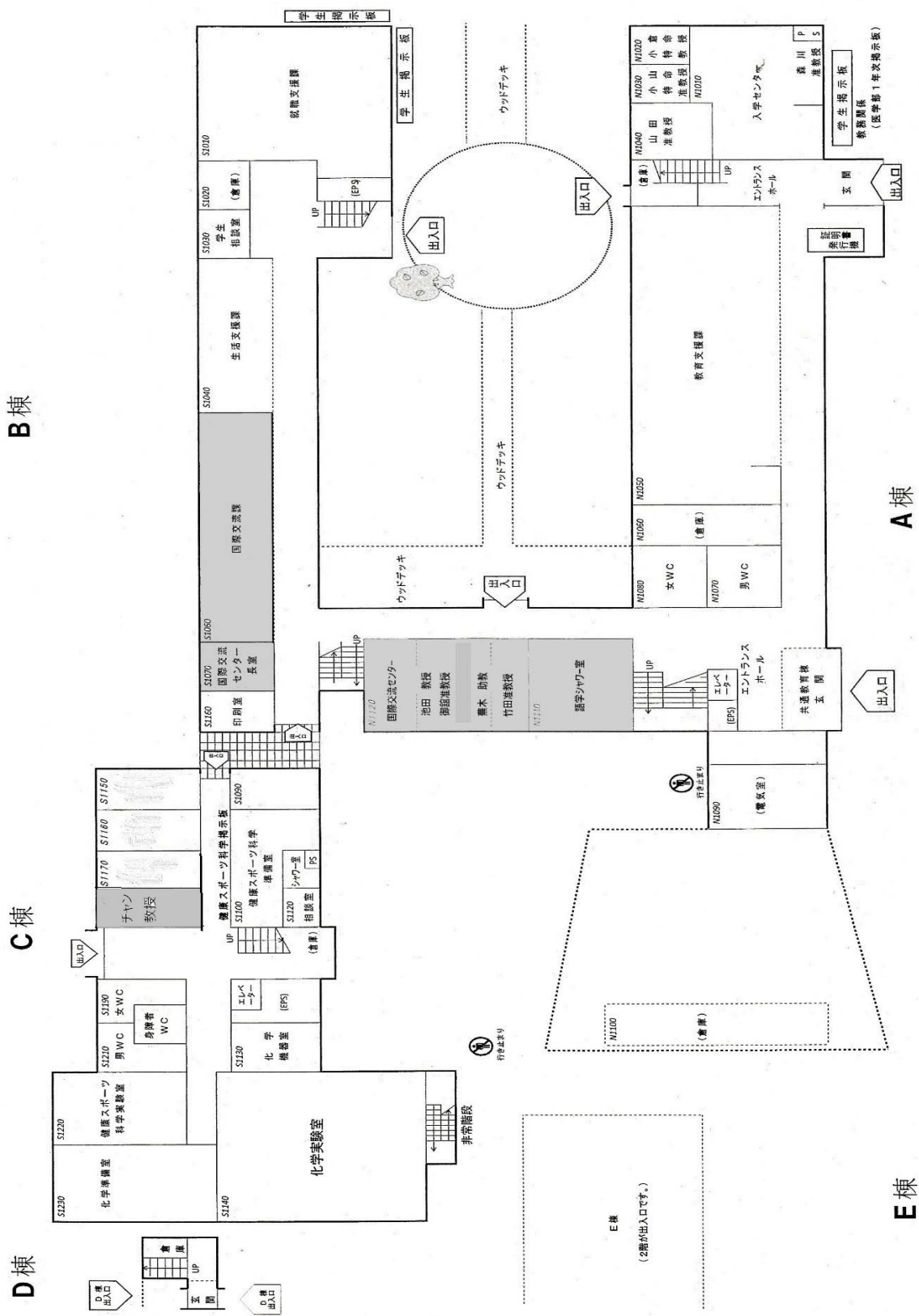
(8) 其它

・“日语 B”，“日语 C”，“日语 D”以及“汉字讲习”可以出借教材。因为是属于国际交流中心的教材，请不要直接在书上写画。希望购买的人请提出申请。

・班组的转换请在课程开始后的 4 周以内进行，但仅限于担当讲师认为合适的情况下。

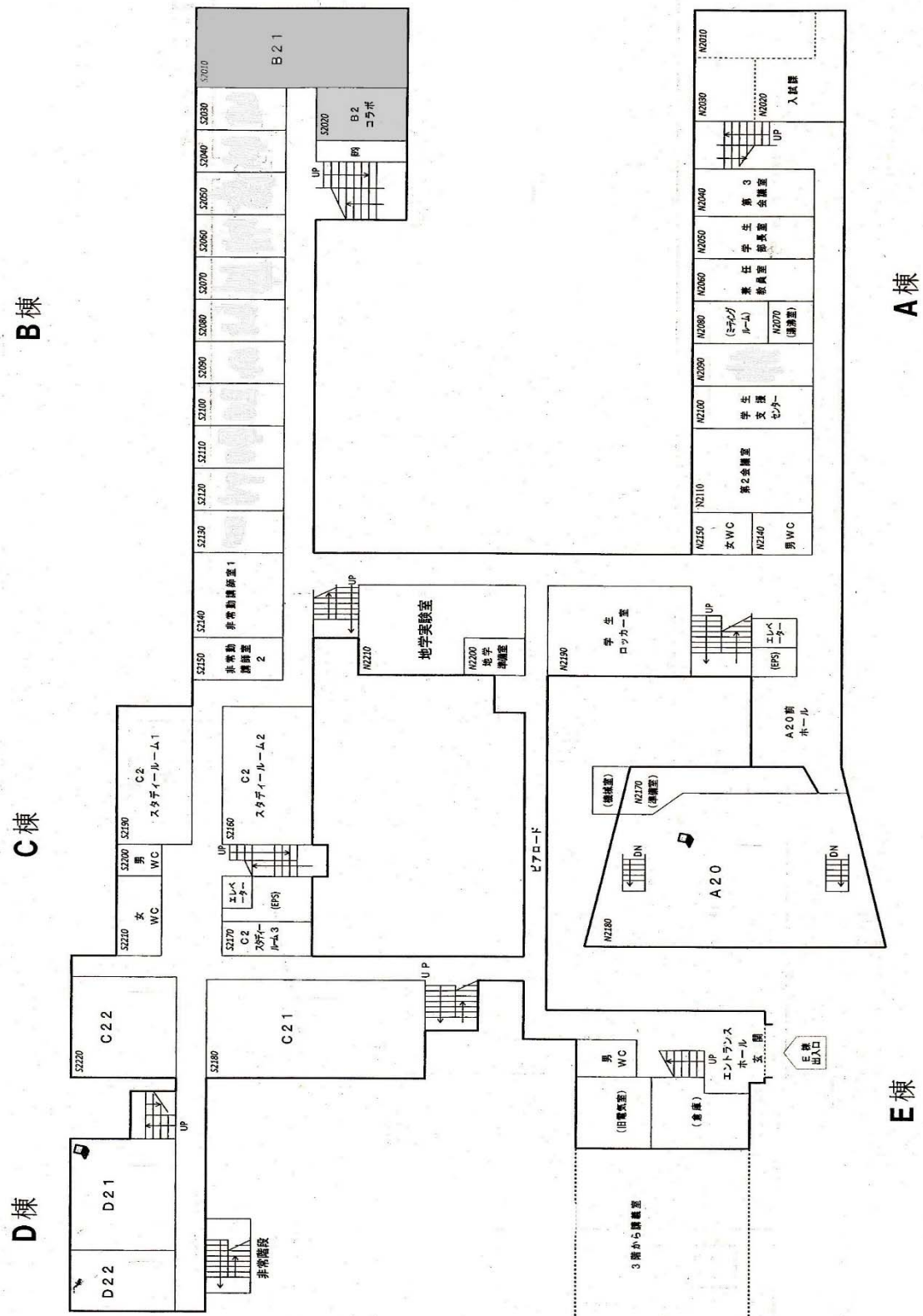
・来日时期延迟时，如果是已经学过日语的人，可以受理听讲，但若果是初次学习的情况，则要从下学期开始参加。

共通教育棟配置図【1楼】

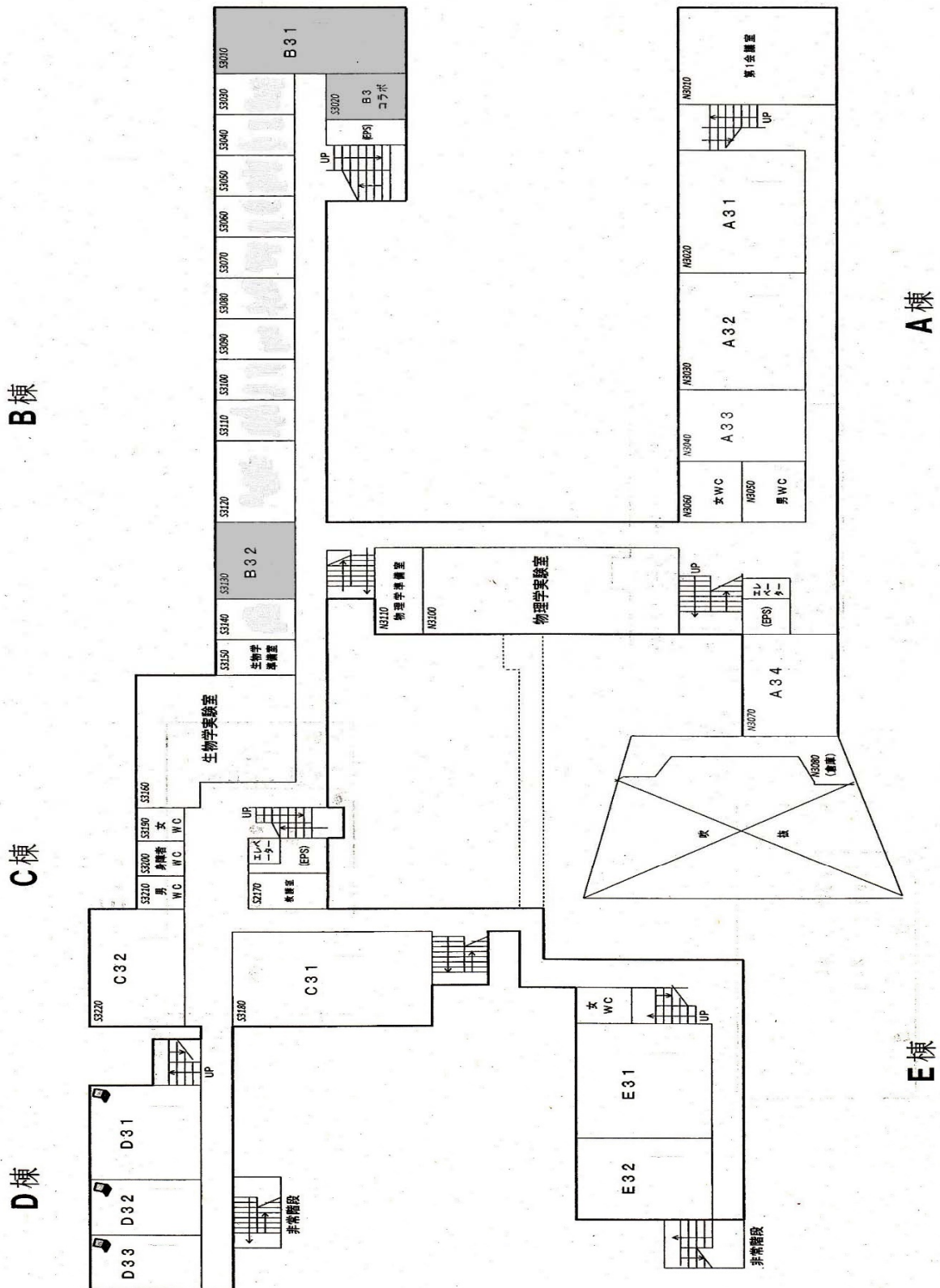




共通教育棟配置図【2楼】



共通教育棟配置图【3楼】



共通教育棟配置图【4楼】

