

ねんど ぜんき  
2022年度 前期

にほんご  
日本語プログラム  
りしゅうあんない  
履修案内

とつとりだいがく  
鳥取大学

こくさいこうりゅう  
国際交流センター

とっとりだいがくこくさいこうりゅう  
鳥取大学国際交流センター 日本語プログラム 履修案内

もくじ  
目次

2022年度前期 カレンダー	2
国際交流センター日本語プログラム概要	3
コース別履修案内	5
[Z] 全学共通科目「日本語・日本事情」	5
[P] 目的別日本語コース	7
[N] 総合日本語コース （“ここにこ”コース）	9
共通教育棟配置図	13

2022年度 前期 カレンダー

4月

月	火	水	木	金	土	日
				1	2	3
4	5	6	7	8	9	10
11	12	13	14	15	16	17
18	19	20	21	22	23	24
25	26	27	28	29	30	

7月

月	火	水	木	金	土	日
				1	2	3
4	5	6	7	8	9	10
11	12	13	14	15	16	17
18	19	20	21	22	23	24
25	26	27	28	29	30	31

5月

月	火	水	木	金	土	日
						1
2	3	4	5	6	7	8
9	10	11	12	13	14	15
16	17	18	19	20	21	22
23	24	25	26	27	28	29
30	31					

8月

月	火	水	木	金	土	日
1	2	3	4	5	6	7
8	9	10	11	12	13	14
15	16	17	18	19	20	21
22	23	24	25	26	27	28
29	30	31				

6月

月	火	水	木	金	土	日
		1	2	3	4	5
6	7	8	9	10	11	12
13	14	15	16	17	18	19
20	21	22	23	24	25	26
27	28	29	30			

9月

月	火	水	木	金	土	日
			1	2	3	4
5	6	7	8	9	10	11
12	13	14	15	16	17	18
19	20	21	22	23	24	25
26	27	28	29	30		

4月1日(金)～4月10日(日)

5月30日(月)

6月1日(水)

6月4日(土)・6月13日(月)

7月19日(火)

7月30日(土)・8月10日(水)

8月11日(木)～9月30日(金)

春季休業日(春休み)

水曜日の授業

大学記念日(休講)

第1クォーター予備日

月曜日の授業

第2クォーター予備日

夏季休業日(夏休み)

国際交流センター 日本語プログラム概要

1. コース・科目の種類

鳥取大学国際交流センターでは、留学生のためのさまざまな日本語コースや開講科目を用意しています。それぞれの内容は、5 ページからの「コース別履修案内」を見てください。

- [Z] 全学共通科目「日本語・日本事情」 ⇒ 5 ページ
- [P] 目的別日本語コース ⇒ 7 ページ
- [N] 総合日本語コース（“にこにこ” コース） ⇒ 9 ページ

2. 受講できるコース・科目

まず、自分の身分を確認してください。上に挙げたコース・科目の中で、以下のものを受講することができます。

身分	単位認定	受講可能
① 学部生	[Z]	[P]
② 大学院生		[P], [N]
③ 特別聴講学生（短期交換留学生）	[Z]	[P], [N]
④ 日本語・日本文化研修生	[Z]	[P], [N]
⑤ 研究生		[P], [N]
⑥ (③, ④以外の) 科目等履修生、聴講生等		[P], [N]

※ただし、日本語のレベルや他の条件によって、他のコースや科目を受けられることがあります。

※[Z]全学共通科目「日本語・日本事情」及び、[P]目的別日本語コースは、日本語で研究やレポート・論文作成を行う留学生を対象とします。

### 3. 授業

#### (1) 学期

1年を2学期に分けます。前期は、4月1日から9月30日までで、後期は、10月1日から翌年3月31日までです。

#### (2) 授業時間

授業時間は、次のとおりです。

時限	授業時間
1時限	午前 8:45 - 10:15
2時限	午前 10:30 - 12:00
3時限	午後 1:00 - 2:30
4時限	午後 2:45 - 4:15
5時限	午後 4:30 - 6:00

#### (3) 休講

- ・鳥取市北部（医学部学生については米子市）に午前7時時点で気象警報が発令されており、かつ公共交通機関が運休している場合は、午前中（1時限と2時限）の授業を休講にして、予備日に補講を実施します。
- ・鳥取市北部（医学部学生については米子市）に午前11時時点で気象警報が発令されており、かつ公共交通機関が運休している場合は、午後（3時限と4時限、5時限）の授業を休講にして、予備日に補講を実施します。
- ・それ以外の休講は、その都度お知らせします。

#### (4) 掲示

授業に関するその他の連絡は、国際交流センター室（共通教育棟1階）の掲示版と、国際交流センターのWebページ(<https://www.ciatu.tottori-u.ac.jp/ja>)でお知らせしますので、毎日見るようにしてください。

## コース別履修案内

### [Z] 全学共通科目「日本語・日本事情」

#### (1) 対象・目的

学部正規生、日本語・日本文化研修生等を対象として開設される科目です。これらはすべて、学部の単位として取得可能です。日本語科目では、各学部での学習が円滑に行えるよう、アカデミックなスキルの向上を図ります。日本事情科目では、幅広い観点からの講義や、自分たちで設定したテーマについて調査を行うことによって、日本の事情を深く理解することができます。

#### (2) 教員

日本語の表現技法 I、学部留学生のための日本語 I : 池田玲子

日本語実践 I : 御館久里恵

日本文化事情 I : チャン チェオンジェン

日本社会事情 I : 竹田洋志・蕪木絵実

#### (3) 時間割・教室

	月	火	水	木	金
1					
2					
3 13:00-14:30	日本社会事情 I C41			学部留学生のための日本語 I B32	
4 14:45-16:15	日本語実践 I C41		日本語の表現技法 I C41		
5 16:30-18:00			日本文化事情 I C41		

#### (4) 授業内容・教材

『全学共通科目 履修案内』や、鳥取大学学務支援システムの Web 版シラバスを参照してください。

<https://www.tottori-u.ac.jp/3890.htm>

### (5)登録

学部留学生は、自分の所属学部の卒業要件を満たすように履修計画を立て、各学部で履修手続きを行ってください。

単位数は、「日本語」科目が1科目1単位、「日本事情」科目が1科目2単位です。

学部留学生は、「日本事情」科目で履修した単位のうち、8単位までを教養科目に、「日本語」科目で履修した単位のうち、6単位までを外国語科目に振り替えることができますが、合わせて12単位を超えることはできません。(『全学共通科目履修案内』を参照してください。)

日本語・日本文化研修生や特別聴講学生も、所属学部で手続きをしてください。

なお、「学部留学生のための日本語I」は、正規学部留学生のみを対象に開講します。

### (6)試験・評価

シラバスを参照してください。

### (7)主な予定

日程は、全学共通科目の学年暦にそっています。

4/11(月)	授業開始
5/30(月)	水曜日の授業
6/1(水)	大学記念日(休講)
6/4(土)・6/13(月)	第1クォーター予備日
7/19(火)	月曜日の授業
7/30(土)・8/10(水)	第2クォーター予備日
8/3(水)~8/9(火)	定期試験

[P] 目的別日本語コース

(1) 対象・目的・授業内容

「N1日本語」・「N3日本語」・「N4日本語」では、日本語能力試験の受験希望者を対象に、文法・語彙・文字・読解・聴解の力を総合的に伸ばします。

「ケースで学ぶ異文化コミュニケーション」では、異文化接触の事例を題材としたケース型教材を用いて、異文化理解と日本語コミュニケーション力の向上を目指します。

「就職活動のためのビジネスコミュニケーション」では、自己分析を行い、自分自身に上手にアピールする力を養います。

「レポート演習」では、日本語でレポート作成を行う必要のある留学生を対象に、日本語によるレポートや論文の作成方法を学びます。

(2) 教員

N1日本語, N3日本語, N4日本語, ケースで学ぶ異文化コミュニケーション, 就職活動のためのビジネスコミュニケーション, レポート演習(中級): 大島いずみ  
レポート演習(上級): 池田玲子

(3) 時間割・教室

	月	火	水	木	金
1 8:45-10:15	N1日本語 (文法) B3 コラボ	N1日本語 (聴解・速読) B3 コラボ		N4日本語 B3 コラボ	
2 10:30-12:00	N3日本語 B3 コラボ	レポート演習 (中級) B3 コラボ		ケースで学ぶ 異文化コミュニケーション B32	
3 13:00-14:30			就職活動のための ビジネスコミュニケーション B32		
4					
5 16:30-18:00		レポート演習 (上級) B32			



#### (4)教材

教員が教材を作成し、配布します。

#### (5)登録

指導教員の了解を得た上で、4月22日(金)までにオンラインフォームに登録してください。

<https://www.ciatu.tottori-u.ac.jp/online-application/jp-prog>

※認証コード：nihongo

#### (6)試験・評価

「ケースで学ぶ異文化コミュニケーション」、「就職活動のためのビジネスコミュニケーション」、「レポート演習」は、発表とレポートにより評価します。成績と出席率が共に60%以上の人には、修了証を発行します。

「N1日本語」、「N3日本語」、「N4日本語」は、評価や修了証の発行を行いません。

#### (7)主な予定

4/11(月)	授業開始
4/22(金)	受講登録しめきり
5/30(月)	水曜日の授業
6/1(水)	大学記念日(休講)
6/4(土)・6/13(月)	第1クォーター予備日
7/19(火)	月曜日の授業
7/30(土)・8/10(水)	第2クォーター予備日
8/2(火)	授業終了

[N] 総合日本語コース (“ここにこ”コース)

(1) 対象・目的

大学院生や研究生等を対象に、生活や自己表現に必要な日本語や、研究活動に必要な日本語を、それぞれのレベルに合わせてレベルアップできるようにします。

鳥取地区	米子地区	
日本語A	初級1	初めて日本語を学ぶ人
日本語B	初級2	日本語で簡単なやりとりができる人 (日本語を50-100時間程度学んだ人)
日本語C		日常生活での基本的なコミュニケーションが日本語でおこなえる人(日本語を200~300時間程度学んだ人)
日本語D	中級	日本語での意志の疎通がおおよそできる人 (日本語を300時間以上学んだ人)
漢字ワークショップ		漢字を勉強したいすべての人

(2) 教員

鳥取地区

日本語A：伊藤邦子  
 日本語B：伊藤邦子，村田佳寿子  
 日本語C：村田佳寿子，川口斐斐  
 日本語D：村田佳寿子，伊藤邦子  
 漢字ワークショップ：御館久里恵

米子地区

初級1・初級2・中級：土江加奈子

(3)時間割・教室

鳥取地区

	げつ 月	か 火	すい 水	もく 木	きん 金
1 08:45-10:15	にほんご 日本語B A33	にほんご 日本語B B32	にほんご 日本語B B32		
	にほんご 日本語D B2 コラボ	にほんご 日本語D B2 コラボ	にほんご 日本語D B2 コラボ		
2					
3					
4 13:45-16:15		かんど 漢字ワーク ショップ ごがく 語学シャワー室			
5 16:30-18:00	にほんご 日本語A B31	にほんご 日本語A B31	にほんご 日本語A B31	にほんご 日本語A B31	
		にほんご 日本語C B2 コラボ	にほんご 日本語C B2 コラボ	にほんご 日本語C B2 コラボ	

米子地区

	すい 水
1	
2 10:30-12:00	しよきゅう 初級1 チュートリアル室
3 13:00-14:30	ちゅうきゅう 中級 チュートリアル室
4 14:45-16:15	しよきゅう 初級2 チュートリアル室
5	

(4)授業内容・教材

鳥取地区

<日本語A>

オリジナルテキスト『にほんごにここに』のトピックをもとに、必要な表現を身につけながら、日本語での基本的なコミュニケーション能力を養います。

### <日本語B>

テキスト『できる日本語 初級』(アルク発行)の後半をもとに、基本的な文型や表現を学び、より豊かなコミュニケーションができるようにします。また、『たのしい読みもの 55』(アルク発行)の前半を使い、短めの文章の読み書きにもとりくみます。

### <日本語C>

テキスト『できる日本語 初中級』(アルク発行)にそって、これまでに身につけた表現と結びつけながら新たな表現を学び、よりの確に状況や心情を理解したり伝えたりできるようにします。また、『たのしい読みもの 55』(アルク発行)の後半を使い、まとまった長さの文章を読んだり書いたりできるようにします。

### <日本語D>

テキスト『できる日本語 中級』(アルク発行)を使用し、各課のテーマに基づいて、日本語で行動目標を達成するための思考力と伝達能力の向上をはかります。また、作文の時間を週に1回設け、決められたトピックについて自分の意見を的確にまとめたり、目的や状況に合った文章を書いたりできるように練習します。

### <漢字ワークショップ>

自分に合ったテキストを選び、パートナーの日本人学生といっしょに自分のペースで漢字を学習します。(自分の漢字テキストを持っている人は、持ってきてください。)

## 米子地区

### <初級1>

テキスト『にほんご 45 じかん』(専門教育出版発行)を参考にし、必要な表現を身につけながら、日本語での基本的なコミュニケーション能力を養います。

### <初級2>

テキスト『にほんご つぎの 45 じかん』(専門教育出版発行)を参考にし、必要な表現を身につけながら、日本語での基本的なコミュニケーション能力を養います。

### <中級>

テキスト『つながる日本語 初級2』(アスク発行)を参考にしながら、研究室で必要となる会話を中心に、日本語を通して円滑な人間関係が形成できるよう、学習します。

(5)登録

指導教員の了解を得た上で、4月22日(金)までにオンラインフォームに登録してください。

<https://www.ciatu.tottori-u.ac.jp/online-application/jp-prog>

※認証コード：nihongo

(6)試験・評価

各クラスとも、試験と出席率で評価をします。試験の成績と出席率が共に60%以上の人には、修了証を発行します。

(7)主な予定

4/18(月)	授業開始
4/22(金)	受講登録しめきり
5/30(月)	水曜日の授業
6/1(水)	大学記念日(休講)
6/4(土)・6/13(月)	第1クォーター予備日
7/19(火)	月曜日の授業
7/27(水)~8/2(火)	定期試験
7/30(土)・8/10(水)	第2クォーター予備日
9/7, 14, 21(水)	夏期授業(米子キャンパス)

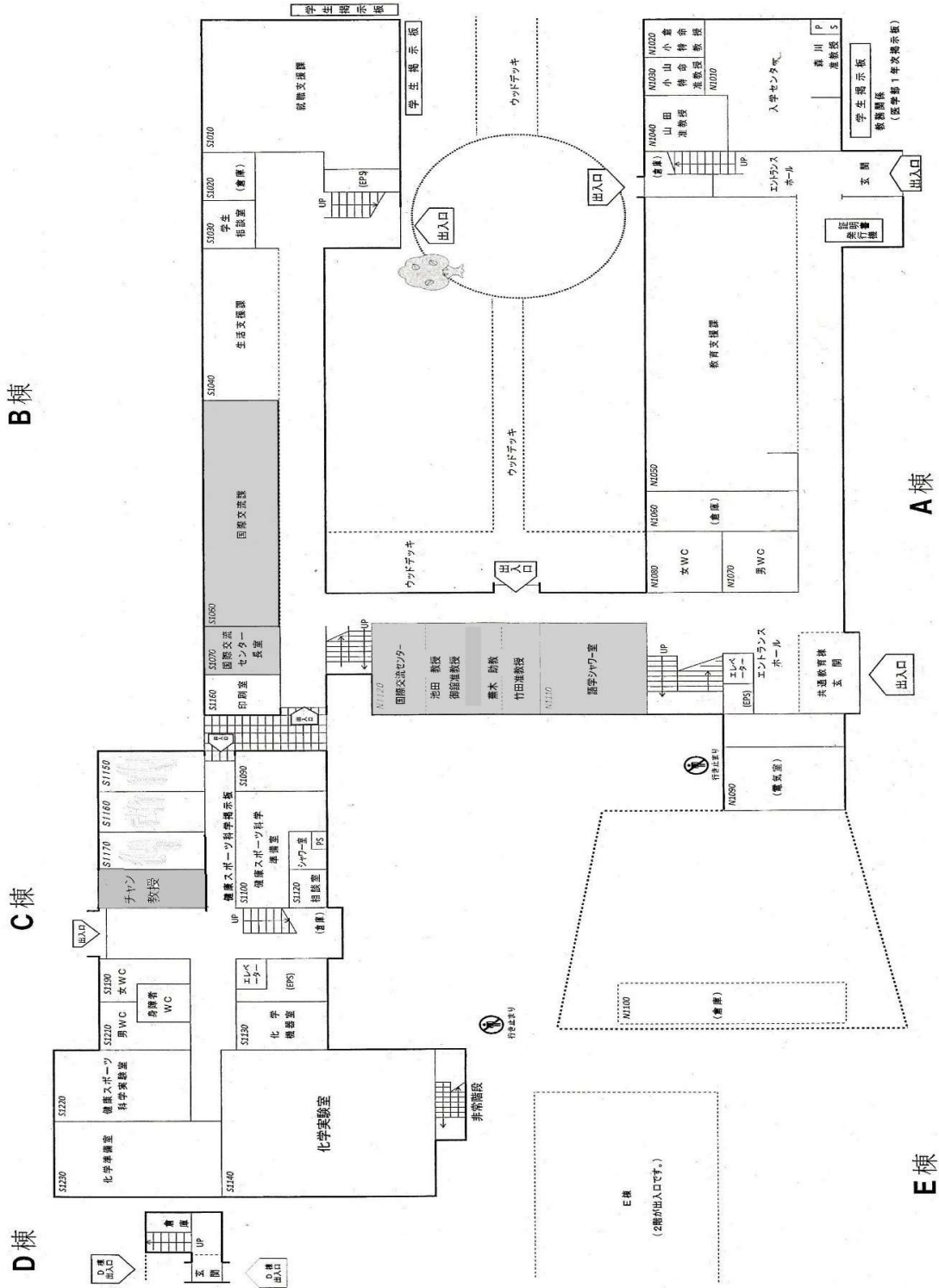
(8)その他

・「日本語B」「日本語C」「日本語D」「漢字ワークショップ」は、テキストを貸し出します。国際交流センターの教材ですから、直接書き込まないようにしてください。購入を希望する人は申し出てください。

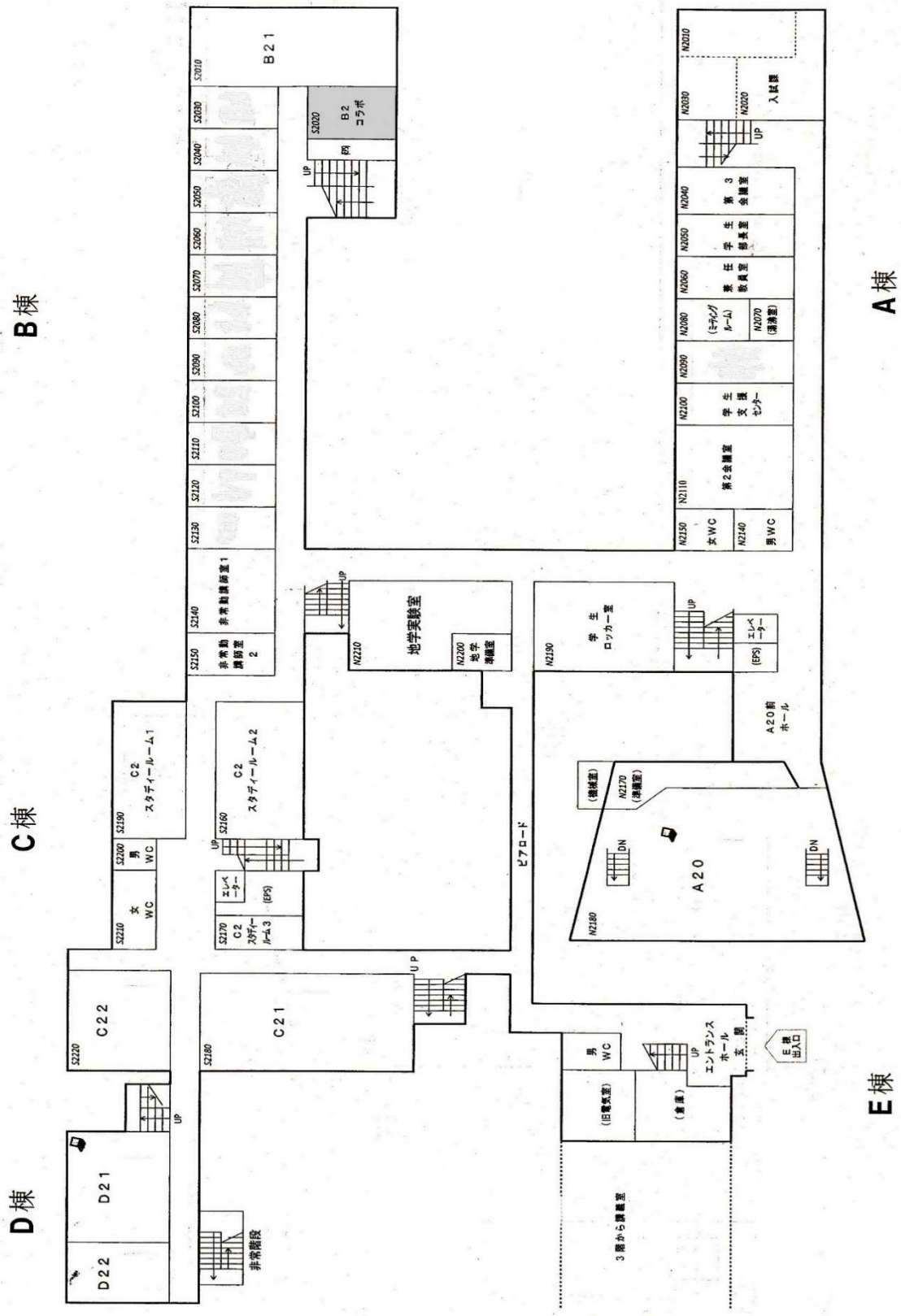
・クラス移動は、コースが始まってから4週間以内で、担当講師が適当と認めた場合のみ可能とします。

・来日が遅れた場合、日本語既修者であれば受け付けますが、初心者の場合は次学期からの参加となります。

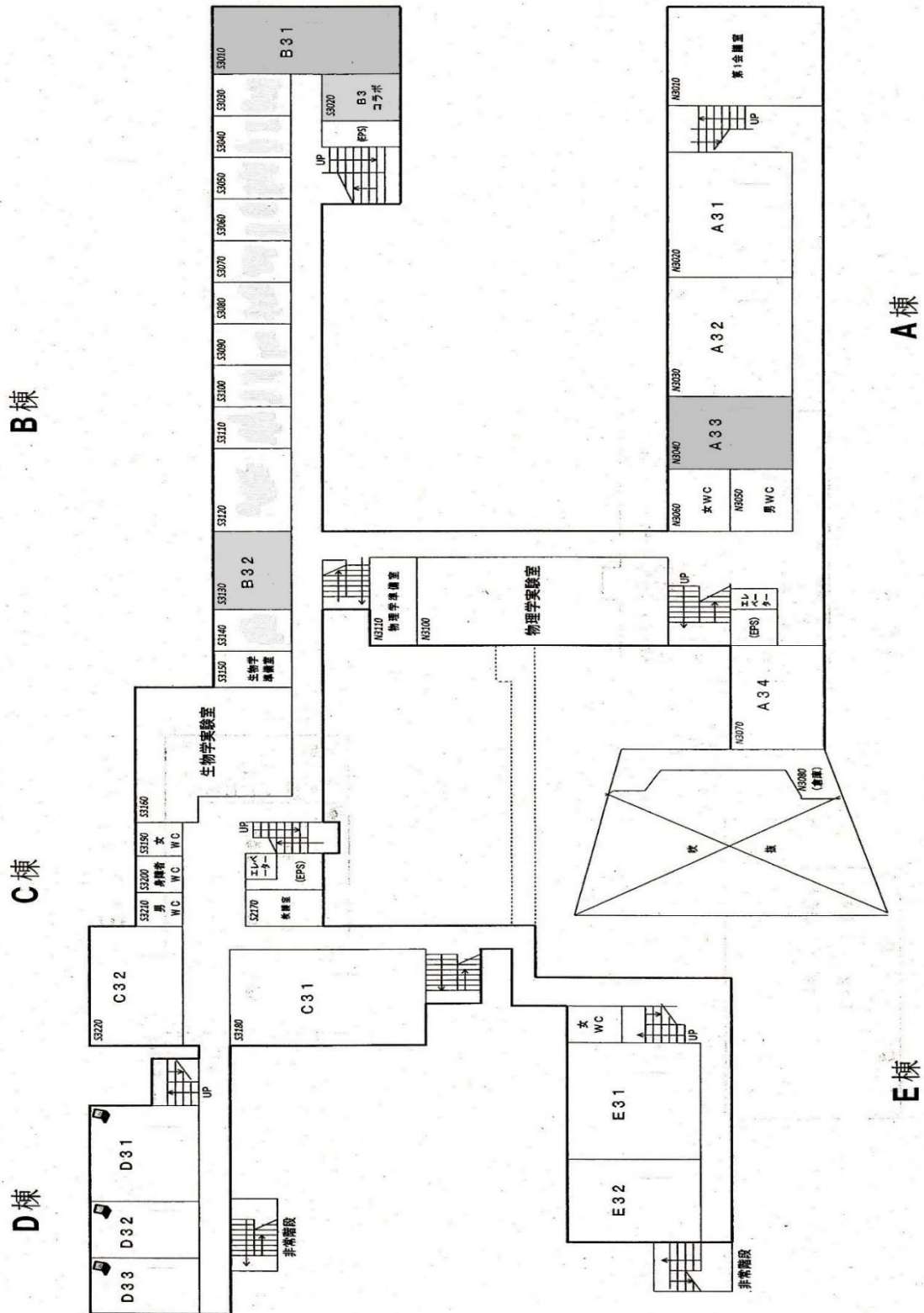
きょうつうきょういこう  
**共通教育棟** かい  
 はいちず  
**配置図** 【1階】



きょうつうきょういこう  
**共通教育棟**  
 はいちず  
**配置図**  
 【2階】  
 かい



きょうつうきょういこう  
 共通教育棟  
 はいちず  
 配置図  
 【3階】  
 かい





きょうつうきょういくどう はいちず かい  
 共通教育棟 配置図 【4階】

