

2022년도 전기  
일본어 프로그램  
이수안내

돗토리대학  
국제교류센터

돗토리 대학 국제교류센터 일본어 프로그램 이수 안내

목차

2022 년도 전기 달력	2
국제교류센터 일본어 프로그램 개요	3
코스별 이수 안내	5
[Z] 대학 전체 공통 과목 '일본어·일본사정'	5
[P] 목적별 일본어 코스	7
[N] 종합 일본어 코스 ("니코니코" 코스)	9
공통교육동 배치도	13

2022 년도 전기 달력

4 월

월	화	수	목	금	토	일
				1	2	3
4	5	6	7	8	9	10
11	12	13	14	15	16	17
18	19	20	21	22	23	24
25	26	27	28	29	30	

7 월

월	화	수	목	금	토	일
				1	2	3
4	5	6	7	8	9	10
11	12	13	14	15	16	17
18	19	20	21	22	23	24
25	26	27	28	29	30	31

5 월

월	화	수	목	금	토	일
						1
2	3	4	5	6	7	8
9	10	11	12	13	14	15
16	17	18	19	20	21	22
23	24	25	26	27	28	29
30	31					

8 월

월	화	수	목	금	토	일
1	2	3	4	5	6	7
8	9	10	11	12	13	14
15	16	17	18	19	20	21
22	23	24	25	26	27	28
29	30	31				

6 월

월	화	수	목	금	토	일
		1	2	3	4	5
6	7	8	9	10	11	12
13	14	15	16	17	18	19
20	21	22	23	24	25	26
27	28	29	30			

9 월

월	화	수	목	금	토	일
			1	2	3	4
5	6	7	8	9	10	11
12	13	14	15	16	17	18
19	20	21	22	23	24	25
26	27	28	29	30		

4 월 1 일(금)~4 월 10 일(일)  
 5 월 30 일(월)  
 6 월 1 일(수)  
 6 월 4 일(토) · 6 월 13 일(월)  
 7 월 19 일(화)  
 7 월 30 일(토) · 8 월 10 일(수)  
 8 월 11 일(목)~9 월 30 일(금)

춘계 휴업일(봄 방학)  
 수요일의 수업  
 대학 기념일(휴가)  
 제 1 쿼터 예비일  
 월요일의 수업  
 제 2 쿼터 예비일  
 하계 휴업일(방학)

## 국제교류센터 일본어 프로그램 개요

### 1. 코스·과목의 종류

돗토리 대학 국제교류센터에서는 유학생을 위한 다양한 일본어 코스 및 개강 과목을 준비하고 있습니다. 각각의 내용은 5 페이지의 '코스별 이수 안내'를 확인해 주세요.

[Z]대학 전체 공통 과목 '일본어·일본 사정'	⇒ 5 페이지
[P]목적별 일본어 코스	⇒ 7 페이지
[N]종합 일본어 코스("싱글벙글"코스)	⇒ 9 페이지

### 2. 수강할 수 있는 코스·과목

우선, 자신의 신분을 확인해 주세요. 위에 열거한 코스·과목 중에서 아래의 것을 수강할 수 있습니다.

신분	학점 인정	수강 가능
① 학부생	[Z]	[P]
② 대학원생		[P], [N]
③ 특별 청강 학생(단기 교환 유학생)	[Z]	[P], [N]
④ 일본어·일본 문화 연수생	[Z]	[P], [N]
⑤ 연구생		[P], [N]
⑥ (③, ④외의) 과목 등 이수생, 청강생		[P], [N]

※단, 일본어 수준과 다른 조건에 의하여 다른 코스나 과목을 수강하실 수 있습니다

※[Z]대학 전체 공통 과목 '일본어·일본 사정', [P]목적별 일본어 코스는 일본어로 연구발표나 논문을 작성하는 유학생을 대상으로 합니다.

### 3. 수업

#### (1) 학기

1 년을 2 학기로 나눕니다. 전기는 4 월 1 일부터 9 월 30 일까지, 후기는 10 월 1 일부터 이듬해 3 월 31 일까지입니다.

#### (2) 수업 시간

수업 시간은 다음과 같습니다.

교시	수업 시간
1 교시	오전 8 : 4 5 - 1 0 : 1 5
2 교시	오전 1 0 : 3 0 - 1 2 : 0 0
3 교시	오후 1 : 0 0 - 2 : 3 0
4 교시	오후 2 : 4 5 - 4 : 1 5
5 교시	오후 4 : 3 0 - 6 : 0 0

#### (3) 휴강

• 돗토리시 북부(의학부 학생의 경우 요나고시)에 오전 7 시 시점에 기상 경보가 발령되어 있고 공공 교통 기관이 운휴하는 경우는, 오전 중(1 교시와 2 교시) 수업을 휴강하고, 예비일에 보강을 실시합니다.

• 돗토리시 북부(의학부 학생의 경우 요나고시)에 오전 11 시 시점에 기상 경보가 발령되어 있고 공공 교통 기관이 운휴하는 경우에는 오후(3 교시와 4 교시, 5 교시) 수업을 휴강하고, 예비일에 보강을 실시합니다.

• 그 외의 휴강은 그때마다 안내합니다.

#### (4) 게시

수업에 관한 그 외의 연락은 국제교류센터실(공통교육동 1 층) 게시관과 국제교류센터의 Web 페이지(<https://www.ciatu.tottori-u.ac.jp/ja>)를 통해 공지하므로, 매일 확인해 주세요.

## 코스별 이수 안내

### [Z]대학 전체 공통 과목 '일본어·일본 사정'

#### (1)대상·목적

학부 정규생, 일본어·일본 문화 연수생 등을 대상으로 개설되는 과목입니다. 이들은 모두 학부 학점으로 취득 가능합니다. 일본어 과목에서는 각 학부에서의 학습이 원활히 이루어질 수 있도록, 아카데믹한 스킬의 향상을 도모합니다. 일본 사정 과목에서는 폭넓은 관점에서의 강의와 스스로 설정한 주제에 대한 조사를 행함으로써 일본의 사정을 깊이 이해할 수 있습니다.

#### (2)교원

일본어 표현 기법 I, 학부 유학생을 위한 일본어 I : 이케다 레이코

일본어 실천 I : 오타치 구리에

일본 문화 사정 I : CHAN Cheongjan

일본 사회 사정 I : 다케다 히로시·카부라기 에미

#### (3)시간표·교실

	월	화	수	목	금
1					
2					
3 13:00-14:30	일본 사회 사정 I C41			학부 유학생을 위한 일본어 I B32	
4 14:45-16:15	일본어 실천 I C41		일본어의 표현기법 I C41		
5 16:30-18:00			일본 문화 사정 I C41		

#### (4)수업 내용·교재

『대학 전체 공통 과목 이수 안내』 및 돗토리 대학 교육 지원 시스템의 Web 판 실러버스를 참조하십시오.

<https://www.tottori-u.ac.jp/3890.htm>

(5)등록

학부 유학생은 자신의 소속 학부의 졸업 요건을 채울 수 있도록 이수 계획을 세우고 각 학부에서 이수 절차를 행하시기 바랍니다.

학점 수는 '일본어' 과목이 1 과목 1 학점, '일본 사정' 과목이 1 과목 2 학점입니다.

학부 유학생은 '일본 사정' 과목으로 이수한 학점 중 8 학점까지를 교양 과목으로, '일본어' 과목으로 이수한 학점 중 6 학점까지 외국어 과목으로 대체할 수 있지만, 합쳐서 12 학점을 넘을 수 없습니다.(『대학 전체 공통 과목 이수 안내』를 참조하세요.)

일본어·일본 문화 연수생 및 특별 청강 학생도 소속 학부에서 수속을 해 주세요.

또한 '학부 유학생을 위한 일본어 I'은 정규 학부 유학생만을 대상으로 개강합니다.

(6)시험·평가

실러버스를 참조하세요.

(7)주요 예정

일정은 대학 전체 공통 과목의 학년 달력을 따르고 있습니다.

4/11(월)	수업 시작
5/30(월)	수요일 수업
6/1(수)	대학 기념일 (휴가)
6/4(토)·6/13(월)	제 1 쿼터 예비일
7/19(화)	월요일 수업
7/30(토)·8/10(수)	제 2 쿼터 예비일
8/3(수)~8/9(화)	정기 시험

[P]목적별 일본어 코스

(1)대상·목적·수업 내용

'N1 일본어'·'N3 일본어'·'N4 일본어'에서는 '일본어 능력 시험'수험 희망자를 대상으로 문법·어휘·문자·독해·듣기의 힘을 종합적으로 키웁니다.

'케이스에서 배우는 이문화 커뮤니케이션'에서는 이문화 접촉 사례를 소재로 한 케이스형 교재를 이용, 이문화 이해와 일본어 커뮤니케이션 능력의 향상을 목표로 합니다.

'취업 활동을 위한 비즈니스 커뮤니케이션'에서는 자기분석을 하고 자신을 잘 어필하는 힘을 양성합니다.

'리포트 연습'에서는 일본어로 리포트 작성을 할 필요가 있는 유학생을 대상으로 일본어를 통한 리포트나 논문 작성법을 배웁니다.

(2)교원

N1 일본어, N3 일본어, N4 일본어, 케이스에서 배우는 이문화 커뮤니케이션, 취업 활동을 위한 비즈니스 커뮤니케이션, 리포트 연습 (중급) : 오오시마 이즈미

리포트 연습 (상급) : 이케다 레이코

(3)시간표·교실

	월	화	수	목	금
1 8:45-10:15	N1 일본어 (문법) B3 콜라보	N1 일본어 (듣기·독해) B3 콜라보		N4 일본어  B3 콜라보	
2 10:30-12:00	N3 일본어  B3 콜라보	리포트 연습 (중급) B3 콜라보		케이스에서 배우는 이문화 커뮤니케이션 B32	
3 13:00-14:30			취업 활동을 위한 비즈니스 커뮤니케이션 B32		
4					
5 16:30-18:00		리포트 연습 (상급) B32			



(4)교재

교원이 교재를 작성하고 배포합니다.

(5)등록

지도 교수에게 양해를 얻어, 4월 22일(금)까지 온라인 양식을 작성하여 등록하십시오.

<https://www.ciatu.tottori-u.ac.jp/online-application/jp-prog>

※인증 코드 : nihongo

(6)시험·평가

'케이스에서 배우는 이문화 커뮤니케이션', 취업 활동을 위한 비즈니스 커뮤니케이션, '리포트 연습'는 발표 레포트에 의해 평가합니다. 성적과 출석률이 모두 60% 이상인 사람에게는 수료증을 발행합니다.

'N1 일본어', 'N3 일본어', 'N4 일본어'은 평가나 수료증 발행을 실시하지 않습니다.

(7)주요 예정

4/11(월)	수업 시작
4/22(금)	수강 등록 마감
5/30(월)	수요일 수업
6/1(수)	대학 기념일 (휴가)
6/4(토)・6/13(월)	제 1 쿼터 예비일
7/19(화)	월요일 수업
7/30(토)・8/10(수)	제 2 쿼터 예비일
8/2(화)	수업 종료

[N]종합 일본어 코스("니코니코" 코스)

(1)대상·목적

대학원생이나 연구생 등을 대상으로 생활이나 자기 표현에 필요한 일본어나 연구 활동에 필요한 기본적인 일본어를 각각 수준에 맞게 업그레이드할 수 있도록 합니다.

돗토리 지구	요나고 지구	
일본어 A	초급 1	처음으로 일본어를 배우는 사람
일본어 B	초급 2	일본어로 간단히 대화할 수 있는 사람 (일본어를 50-100 시간 정도 배운 사람)
일본어 C		일상 생활에서의 기본적인 커뮤니케이션을 일본어로 할 수 있는 사람(일본어를 200~300 시간 정도 배운 사람)
일본어 D	중급	일본어로 대부분의 의사 소통이 가능한 사람 (일본어를 300 시간 이상 배운 사람)
한자 워크숍		한자를 공부하고 싶은 모든 사람

(2)교원

돗토리 지구

일본어 A : 이토 구니코

일본어 B : 이토 구니코, 무라타 가즈코

일본어 C : 무라타 가즈코, 가와구치 웨이웨이

일본어 D : 무라타 가즈코, 이토 구니코

한자 워크숍 : 오타치 구리에

요나고 지구

초급 1·초급 2·중급 : 쓰치에 가나코

(3)시간표 · 교실

돗토리 지구

	월	화	수	목	금
1 08:45-10:15	일본어B A33	일본어B B32	일본어B B32		
	일본어D B2 콜라보	일본어D B2 콜라보	일본어D B2 콜라보		
2					
3					
4 14:45-16:15		한자 워크숍 어학 샤워실			
5 16:30-18:00	일본어A B31	일본어A B31	일본어A B31	일본어A B31	
		일본어C B2 콜라보	일본어C B2 콜라보	일본어C B2 콜라보	

요나고 지구

	수
1	
2 10:30-12:00	초급 1 튜토리얼실
3 13:00-14:30	중급 튜토리얼실
4 14:45-16:15	초급 2 튜토리얼실
5	

(4)수업 내용 · 교재

돗토리 지구

<일본어 A>

오리지널 텍스트 『일본어 니코니코』의 주제를 바탕으로 필요한 표현을 익히면서  
일본어를 통한 기본적인 커뮤니케이션 능력을 기릅니다.

<일본어 B>

텍스트 『테키루 일본어 초급』(아루쿠 발행)의 후반을 바탕으로 기본적인 문체나 표현을 배우고, 더 풍부한 커뮤니케이션을 할 수 있도록 합니다. 또한, 『즐거운 읽을거리 55』(아루쿠 발행) 전반을 사용하여 짧은 문장을 읽는 방법도 배웁니다.

<일본어 C>

텍스트 『테키루 일본어 초중급』(아루쿠 발행)에 따라 지금까지 익힌 표현과 연계하면서 새로운 표현을 배우고, 더 정확하게 상황과 심정을 이해하거나 전하거나 할 수 있도록 합니다. 또한, 『즐거운 읽을거리 55』(아루쿠 발행)의 후반을 사용하여 한 덩어리 길이의 글을 읽거나 쓰거나 할 수 있도록 합니다.

<일본어 D>

텍스트 『테키루 일본어 중급』(아루쿠 발행)을 사용하여 각 과의 주제를 바탕으로 일본어로 행동 목표를 달성하기 위한 사고력과 전달 능력의 향상을 도모합니다. 또한, 작문 시간을 일주일에 1 회 마련, 정해진 주제에 대하여 자신의 의견을 정확하게 정리하거나 목적이나 상황에 맞는 문장을 쓸 수 있도록 연습합니다.

<한자 워크숍>

자신에 맞는 텍스트를 선택하여 파트너인 일본인 학생과 함께 자신의 페이스로 한자를 학습합니다. (자신의 한자 텍스트를 가지고 있는 사람은 가지고 와 주세요.)

요나고 지구

<초급 1>

텍스트 『일본어로 45 시간』(전문 교육 출판 발행)를 참고하여, 필요한 표현을 익히면서 일본어를 통한 기본적인 커뮤니케이션 능력을 기릅니다.

<초급 2>

텍스트 『일본어로 다음 45 시간』(전문 교육 출판 발행)를 참고하여, 필요한 표현을 익히면서 일본어를 통한 기본적인 커뮤니케이션 능력을 기릅니다.

<중급>

텍스트 『쓰나구 일본어 초급 2』(아스쿠 발행)을 참고로 하면서, 연구실에서 필요한 회화를 중심으로 일본어를 통해 원활한 인간 관계를 형성할 수 있도록 학습합니다.

(5)등록

지도 교수에게 양해를 얻어, 4 월 22 일(금)까지 온라인 양식을 작성하여 등록하십시오.

<https://www.ciatu.tottori-u.ac.jp/online-application/jp-prog>

※인증 코드 : nihongo

(6)시험·평가

각 반 모두 시험과 출석률 평가를 합니다. 시험 성적과 출석률이 모두 60% 이상의 사람에게는 수료증을 발행합니다.

(7)주요 예정

4/18(월)	수업 시작
4/22(금)	수강 등록 마감
5/30(월)	수요일 수업
6/1(수)	대학 기념일 (휴가)
6/4(토)·6/13(월)	제 1 쿼터 예비일
7/19(화)	월요일 수업
7/27(수)~8/2(화)	정기 시험
7/30(토)·8/10(수)	제 2 쿼터 예비일
9/7, 14, 21(수)	여름 수업(요나고 캠퍼스)

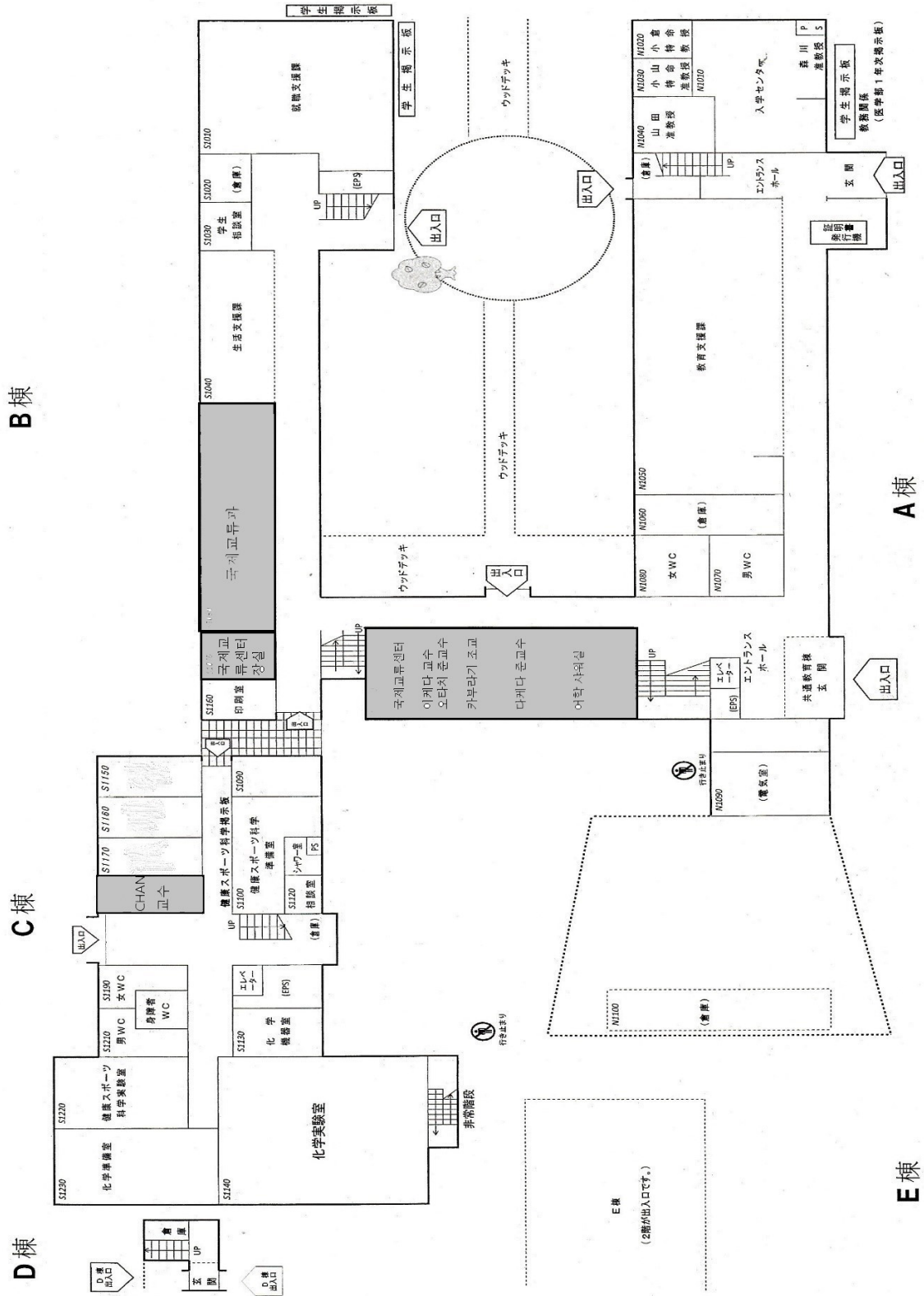
(8)기타

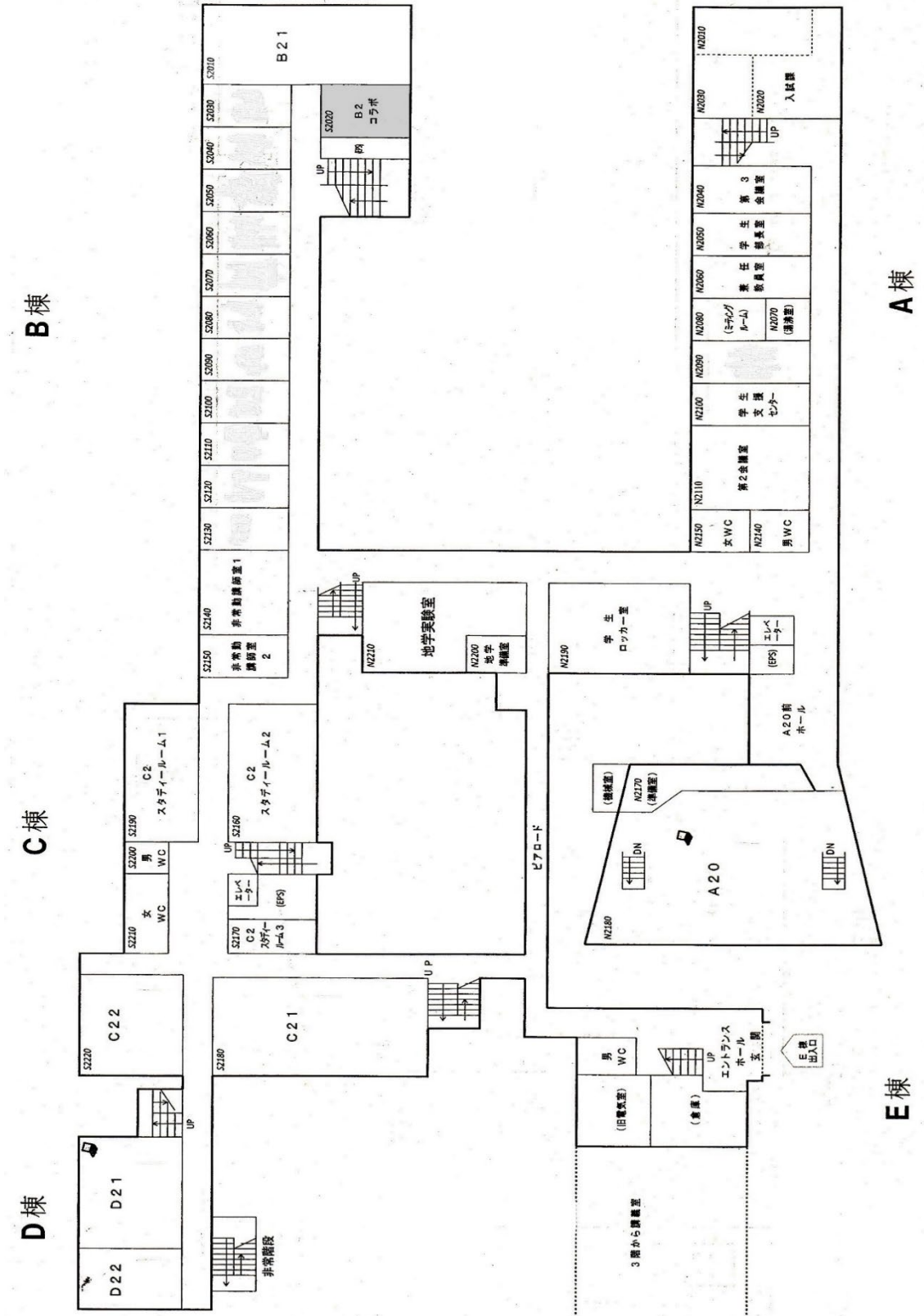
· '일본어 B', '일본어 C', '일본어 D', '한자 워크숍'은 텍스트를 대여하고 있습니다. 국제교류센터의 교재이므로 직접 책에 글을 쓰지 말아 주세요. 구입을 희망하는 사람은 신청해 주세요.

· 반의 이동은, 코스가 시작된 후 4 주 이내에 담당 강사가 적당하다고 인정한 경우에만 가능합니다.

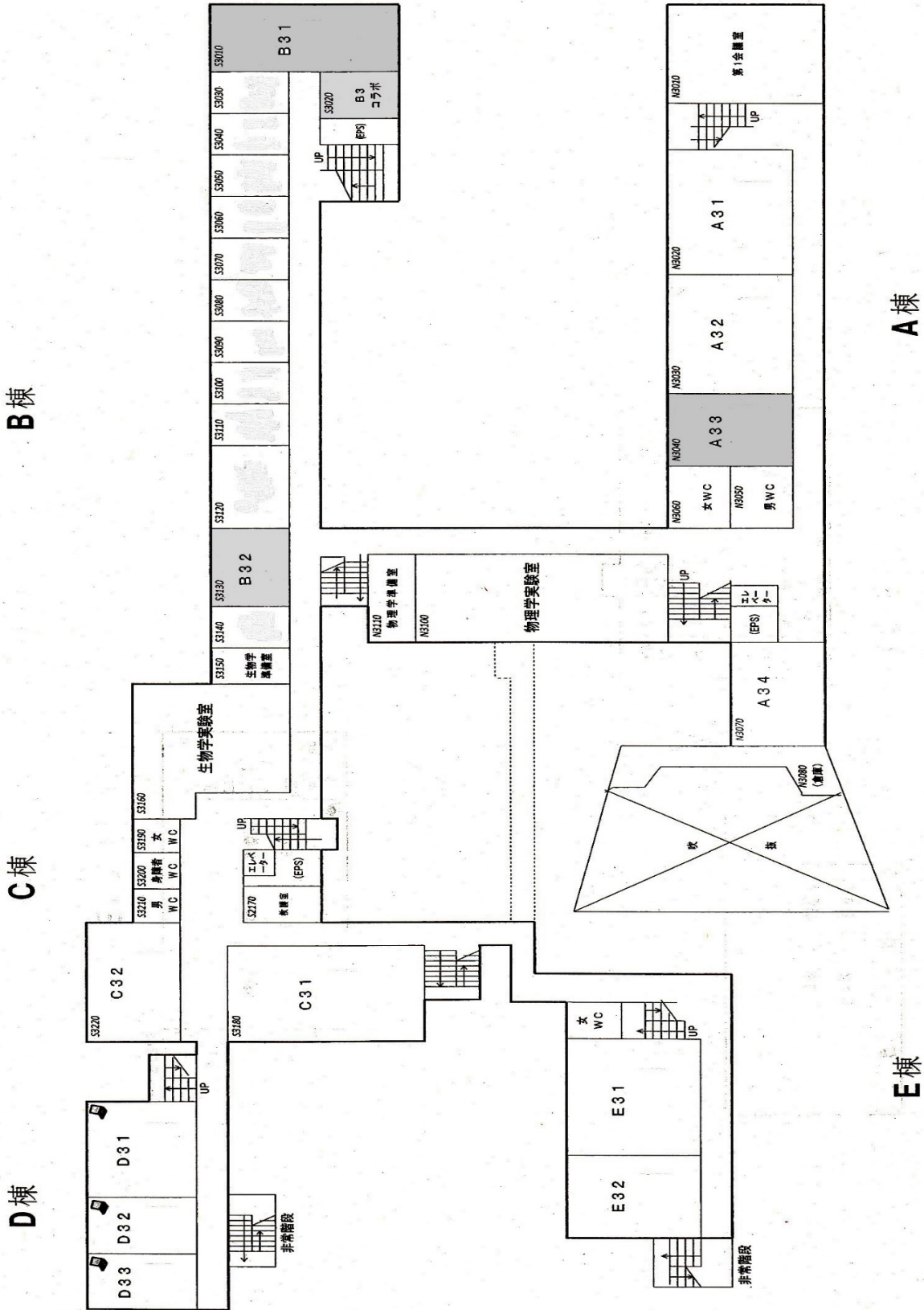
· 일본 방문이 늦어질 경우, 일본어 기존 수강자라면 받을 수 있지만, 초심자의 경우는 다음 학기부터 참가하게 됩니다.

공통교육영 배치도 【1층】





공통교육동 배치도 【3층】





공통교육동 배치도 【4층】

