

2021 년도 전기
일 본 어 프 로 그 램
이 수 안 내

돗 토 리 대 학
국 제 교 류 센 터

돗토리 대학 국제교류센터 일본어 프로그램 이수 안내

목차

2021 년도 전기 달력	2
국제교류센터 일본어 프로그램 개요	3
코스별 이수 안내	5
[Z] 대학 전체 공통 과목 '일본어 · 일본사정'	5
[P] 목적별 일본어 코스	7
[N] 종합 일본어 코스 ("니코니코" 코스)	9
공통교육동 배치도	13

2021 년도 전기 달력

4 월

월	화	수	목	금	토	일
			1	2	3	4
5	6	7	8	9	10	11
12	13	14	15	16	17	18
19	20	21	22	23	24	25
26	27	28	29	30		

7 월

월	화	수	목	금	토	일
			1	2	3	4
5	6	7	8	9	10	11
12	13	14	15	16	17	18
19	20	21	22	23	24	25
26	27	28	29	30	31	

5 월

월	화	수	목	금	토	일
					1	2
3	4	5	6	7	8	9
10	11	12	13	14	15	16
17	18	19	20	21	22	23
24	25	26	27	28	29	30
31						

8 월

월	화	수	목	금	토	일
						1
2	3	4	5	6	7	8
9	10	11	12	13	14	15
16	17	18	19	20	21	22
23	24	25	26	27	28	29
30	31					

6 월

월	화	수	목	금	토	일
	1	2	3	4	5	6
7	8	9	10	11	12	13
14	15	16	17	18	19	20
21	22	23	24	25	26	27
28	29	30				

9 월

월	화	수	목	금	토	일
		1	2	3	4	5
6	7	8	9	10	11	12
13	14	15	16	17	18	19
20	21	22	23	24	25	26
27	28	29	30			

4 월 1 일(목)~4 월 7 일(수)

5 월 14 일(금)

5 월 29 일(토) • 6 월 10 일(목)

6 월 1 일(화)

7 월 26 일(일)

7 월 31 일(토) • 8 월 11 일(수)

8 월 10 일(화)

8 월 12 일(목)~9 월 30 일(목)

춘계 휴업일(봄 방학)

화요일의 수업

제 1 쿼터 예비일

대학 기념일(휴가)

목요일의 수업

제 2 쿼터 예비일

월요일의 수업

하계 휴업일(방학)

국제교류센터 일본어 프로그램 개요

1. 코스 · 과목의 종류

돗토리 대학 국제교류센터에서는 유학생을 위한 다양한 일본어 코스 및 개강 과목을 준비하고 있습니다. 각각의 내용은 5 페이지의 '코스별 이수 안내'를 확인해 주세요.

[Z]대학 전체 공통 과목 '일본어 · 일본 사정' ⇒ 5 페이지

[P]목적별 일본어 코스 ⇒ 7 페이지

[N]종합 일본어 코스("싱글병글"코스) ⇒ 9 페이지

2. 수강할 수 있는 코스 · 과목

우선, 자신의 신분을 확인해 주세요. 위에 열거한 코스 · 과목 중에서 아래의 것을 수강할 수 있습니다.

신분	학점 인정	수강 가능
① 학부생	[Z]	[P]
② 대학원생		[P], [N]
③ 특별 청강 학생(단기 교환 유학생)	[Z]	[P], [N]
④ 일본어 · 일본 문화 연수생	[Z]	[P], [N]
⑤ 연구생		[P], [N]
⑥ (③, ④외의) 과목 등 이수생, 청강생		[P], [N]

※단, 일본어 수준과 다른 조건에 의하여 다른 코스나 과목을 수강하실 수 있습니다

※[Z]대학 전체 공통 과목 '일본어 · 일본 사정', [P]목적별 일본어 코스는 일본어로 연구발표나 논문을 작성하는 유학생을 대상으로 합니다.

3. 수업

(1) 학기

1 년을 2 학기로 나눕니다. 전기는 4 월 1 일부터 9 월 30 일까지, 후기는 10 월 1 일부터 이듬해 3 월 31 일까지입니다.

(2) 수업 시간

수업 시간은 다음과 같습니다.

교시	수업 시간
1 교시	오전 8 : 45 - 10 : 15
2 교시	오전 10 : 30 - 12 : 00
3 교시	오후 1 : 00 - 2 : 30
4 교시	오후 2 : 45 - 4 : 15
5 교시	오후 4 : 30 - 6 : 00

(3) 휴강

- 돗토리시 북부(의학부 학생의 경우 요나고시)에 오전 7 시 시점에 기상 정보가 발령되어 있고 공공 교통 기관이 운휴하는 경우는, 오전 중(1 교시와 2 교시) 수업을 휴강하고, 예비일에 보강을 실시합니다.
- 돗토리시 북부(의학부 학생의 경우 요나고시)에 오전 11 시 시점에 기상 정보가 발령되어 있고 공공 교통 기관이 운휴하는 경우에는 오후(3 교시와 4 교시, 5 교시) 수업을 휴강하고, 예비일에 보강을 실시합니다.
- 그 외의 휴강은 그때마다 안내합니다.

(4) 게시

수업에 관한 그 외의 연락은 국제교류센터실(공통교육동 1 층) 게시판과 국제교류센터의 Web 페이지(<https://www.ciatu.tottori-u.ac.jp/ja>)를 통해 공지하므로, 매일 확인해 주세요.

코스별 이수 안내

[Z]대학 전체 공통 과목 '일본어·일본 사정'

(1)대상 · 목적

학부 정규생, 일본어 · 일본 문화 연수생 등을 대상으로 개설되는 과목입니다. 이들은 모두 학부 학점으로 취득 가능합니다. 일본어 과목에서는 각 학부에서의 학습이 원활히 이루어질 수 있도록, 아카데믹한 스킬의 향상을 도모합니다. 일본 사정 과목에서는 폭넓은 관점에서의 강의와 스스로 설정한 주제에 대한 조사를 행함으로써 일본의 사정을 깊이 이해할 수 있습니다.

(2)교원

일본어 표현 기법 I, 학부 유학생을 위한 일본어 I : 이케다 레이코

일본어 실천 I : 오타치 구리에

일본 문화 사정 I : 안도 다카유키

일본 사회 사정 I : 다케다 히로시 · 카부라기 에미

(3)시간표 · 교실

	월	화	수	목	금
1					
2					
3 13:00-14:30	일본 사회 사정 I C41			학부 유학생을 위한 일본어 I B32	
4 14:45-16:15	일본어 실천 I C41		일본어의 표현기법 I C41		
5 16:30-18:00			일본 문화 사정 I C41		

(4)수업 내용 · 교재

『대학 전체 공통 과목 이수 안내』 및 돗토리 대학 교육 지원 시스템의 Web 판 실러버스를 참조하십시오.

<https://www.tottori-u.ac.jp/3890.htm>

(5)등록

학부 유학생은 자신의 소속 학부의 졸업 요건을 채울 수 있도록 이수 계획을 세우고 각 학부에서 이수 절차를 행하시기 바랍니다.

학점 수는 '일본어' 과목이 1 과목 1 학점, '일본 사정' 과목이 1 과목 2 학점입니다.

학부 유학생은 '일본 사정' 과목으로 이수한 학점 중 8 학점까지를 교양 과목으로, '일본어' 과목으로 이수한 학점 중 6 학점까지 외국어 과목으로 대체할 수 있지만, 합쳐서 12 학점을 넘을 수 없습니다.(『대학 전체 공통 과목 이수 안내』를 참조하세요.)

일본어·일본 문화 연수생 및 특별 청강 학생도 소속 학부에서 수속을 해 주세요.

또한 '학부 유학생을 위한 일본어 I'은 정규 학부 유학생만을 대상으로 개강합니다.

(6)시험·평가

실러버스를 참조하세요.

(7)주요 예정

일정은 대학 전체 공통 과목의 학년 달력을 따르고 있습니다.

4/8(목)	수업 시작
5/14(금)	화요일 수업
5/29(토)·6/10(목)	제 1 쿼터 예비일
6/1(화)	대학 기념일 (휴가)
7/26(월)	목요일 수업
7/31(토)·8/11(수)	제 2 쿼터 예비일
8/3(화)~10(화)	정기 시험
8/10(화)	월요일 수업

[P]목적별 일본어 코스

(1)대상 · 목적 · 수업 내용

'N1 일본어' · 'N2 일본어'에서는 '일본어 능력 시험' N1 · N2 수험 희망자를 대상으로 문법 · 어휘 · 문자 · 독해 · 듣기의 힘을 종합적으로 키웁니다.

'케이스에서 배우는 이문화 커뮤니케이션'에서는 이문화 접촉 사례를 소재로 한 케이스형 교재를 이용, 이문화 이해와 일본어 커뮤니케이션 능력의 향상을 목표로 합니다.

'리포트 연습'에서는 일본어로 리포트 작성을 할 필요가 있는 유학생을 대상으로 일본어를 통한 리포트나 논문 작성법을 배웁니다.

(2)교원

N1 일본어, N2 일본어, 케이스에서 배우는 이문화 커뮤니케이션: 오오시마 이즈미

리포트 연습 (중급) : 오타치 구리에

리포트 연습 (상급) : 이케다 레이코

(3)시간표 · 교실

	월	화	수	목	금
1 8:45-10:15	N1 일본어(문법) B3 콜라보	N1 일본어 (듣기 · 독해) B3 콜라보		N2 일본어 (듣기 · 독해) B2 콜라보	
2 10:30-12:00	N2 일본어(문법) B2 콜라보				
3					
4 14:45-16:15		리포트 연습 (중급) B2 콜라보			
5 16:30-18:00		케이스에서 배우는 이문화 커뮤니케이션 B3 콜라보		리포트 연습 (상급) C41	

(4)교재

교원이 교재를 작성하고 배포합니다.

(5)등록

4 월 30 일(금)까지 온라인 양식을 작성하여 등록하십시오.

<https://www.ciatu.tottori-u.ac.jp/online-application/jp-prog>

※인증 코드 : nihongo

(6)시험・평가

'케이스에서 배우는 이문화 커뮤니케이션', '리포트 연습'는 발표 레포트에 의해 평가합니다. 성적과 출석률이 모두 60% 이상인 사람에게는 수료증을 발행합니다.

'N1 일본어', 'N2 일본어'은 평가나 수료증 발행을 실시하지 않습니다.

(7)주요 예정

4/15(목)	수업 시작
4/30(금)	수강 등록 마감
5/14(금)	화요일 수업
5/29 (토)	제 1 쿼터 예비일
6/1(화)	대학 기념일 (휴가)
6/10(목)	수업 실시 (전교 제 1 쿼터 예비일)
7/26(월)	월요일 수업 (전교 목요일 수업)
8/5(목)	수업 종료

[N]종합 일본어 코스("니코니코" 코스)

(1)대상·목적

대학원생이나 연구생 등을 대상으로 생활이나 자기 표현에 필요한 일본어나 연구 활동에 필요한 기본적인 일본어를 각각 수준에 맞게 업그레이드할 수 있도록 합니다.

돗토리 지구	요나고 지구	
일본어 A	초급	처음으로 일본어를 배우는 사람
일본어 B		일본어로 간단히 대화할 수 있는 사람 (일본어를 50-100 시간 정도 배운 사람)
일본어 C	—	일상 생활에서의 기본적인 커뮤니케이션을 일본어로 할 수 있는 사람(일본어를 200~300 시간 정도 배운 사람)
일본어 D	중급	일본어로 대부분의 의사 소통이 가능한 사람 (일본어를 300 시간 이상 배운 사람)
한자 워크숍		한자를 공부하고 싶은 모든 사람

(2)교원

돗토리 지구

일본어 A : 이토 구니코

일본어 B : 이토 구니코, 무라타 가즈코

일본어 C : 무라타 가즈코, 가와구치 웨이웨이

일본어 D : 무라타 가즈코, 이토 구니코, 오오시마 이즈미

한자 워크숍 : 오타치 구리에

요나고 지구

초급·중급·개별지도 : 쓰치에 가나코

(3)시간표 • 교실

돗토리 지구

	월	화	수	목	금
1 08:45-10:15	일본어 B A33	일본어 B B32	일본어 B B32		
	일본어 D B2 콜라보	일본어 D B2 콜라보	일본어 D B2 콜라보		
2 10:30-12:00				일본어 D B2 콜라보	
3 13:00-14:30		한자 워크숍 어학 샤워실			
4					
5 16:30-18:00	일본어 A B31	일본어 A B31	일본어 A B31	일본어 A B31	
		일본어 C B2 콜라보	일본어 C B2 콜라보	일본어 C B2 콜라보	

요나고 지구

	수
1	
2 10:30-12:00	개별지도 튜토리얼실
3 13:00-14:30	중급 튜토리얼실
4 14:45-16:15	초급 튜토리얼실
5	

(4)수업 내용 • 교재

돗토리 지구

<일본어 A>

오리지널 텍스트 『일본어 니코니코』의 주제를 바탕으로 필요한 표현을 익히면서 일본어를 통한 기본적인 커뮤니케이션 능력을 기릅니다.

<일본어 B>

텍스트 『테키루 일본어 초급』(아루쿠 발행)의 후반을 바탕으로 기본적인 문체나 표현을 배우고, 더 풍부한 커뮤니케이션을 할 수 있도록 합니다. 또한, 『즐거운 읽을거리 55』(아루쿠 발행) 전반을 사용하여 짧은 문장을 읽는 방법도 배웁니다.

<일본어 C>

텍스트 『테키루 일본어 초중급』(아루쿠 발행)에 따라 지금까지 익힌 표현과 연계하면서 새로운 표현을 배우고, 더 정확하게 상황과 심정을 이해하거나 전하거나 할 수 있도록 합니다. 또한, 『즐거운 읽을거리 55』(아루쿠 발행)의 후반을 사용하여 한 덩어리 길이의 글을 읽거나 쓰거나 할 수 있도록 합니다.

<일본어 D>

텍스트 『테키루 일본어 중급』(아루쿠 발행)을 사용하여 각 과의 주제를 바탕으로 일본어로 행동 목표를 달성하기 위한 사고력과 전달 능력의 향상을 도모합니다. 또한, 작문 시간을 일주일에 1 회 마련, 정해진 주제에 대하여 자신의 의견을 정확하게 정리하거나 목적이나 상황에 맞는 문장을 쓸 수 있도록 연습합니다.

<한자 워크숍>

자신에 맞는 텍스트를 선택하여 파트너인 일본인 학생과 함께 자신의 페이스로 한자를 학습합니다. (자신의 한자 텍스트를 가지고 있는 사람은 가지고 와 주세요.)

요나고 지구

<초급>

텍스트 『일본어로 45 시간』(전문 교육 출판 발행)를 참고하여, 필요한 표현을 익히면서 일본어를 통한 기본적인 커뮤니케이션 능력을 기릅니다.

<중급>

텍스트 『쓰나구 일본어 초급 2』(아스쿠 발행)을 참고로 하면서, 연구실에서 필요한 회화를 중심으로 일본어를 통해 원활한 인간 관계를 형성할 수 있도록 학습합니다.

(5)등록

4 월 30 일(금)까지 온라인 양식을 작성하여 등록하십시오.

<https://www.ciatu.tottori-u.ac.jp/online-application/jp-prog>

※인증 코드 : nihongo

(6)시험·평가

각 반 모두 시험과 출석률 평가를 합니다. 시험 성적과 출석률이 모두 60% 이상의 사람에게는 수료증을 발행합니다.

(7)주요 예정

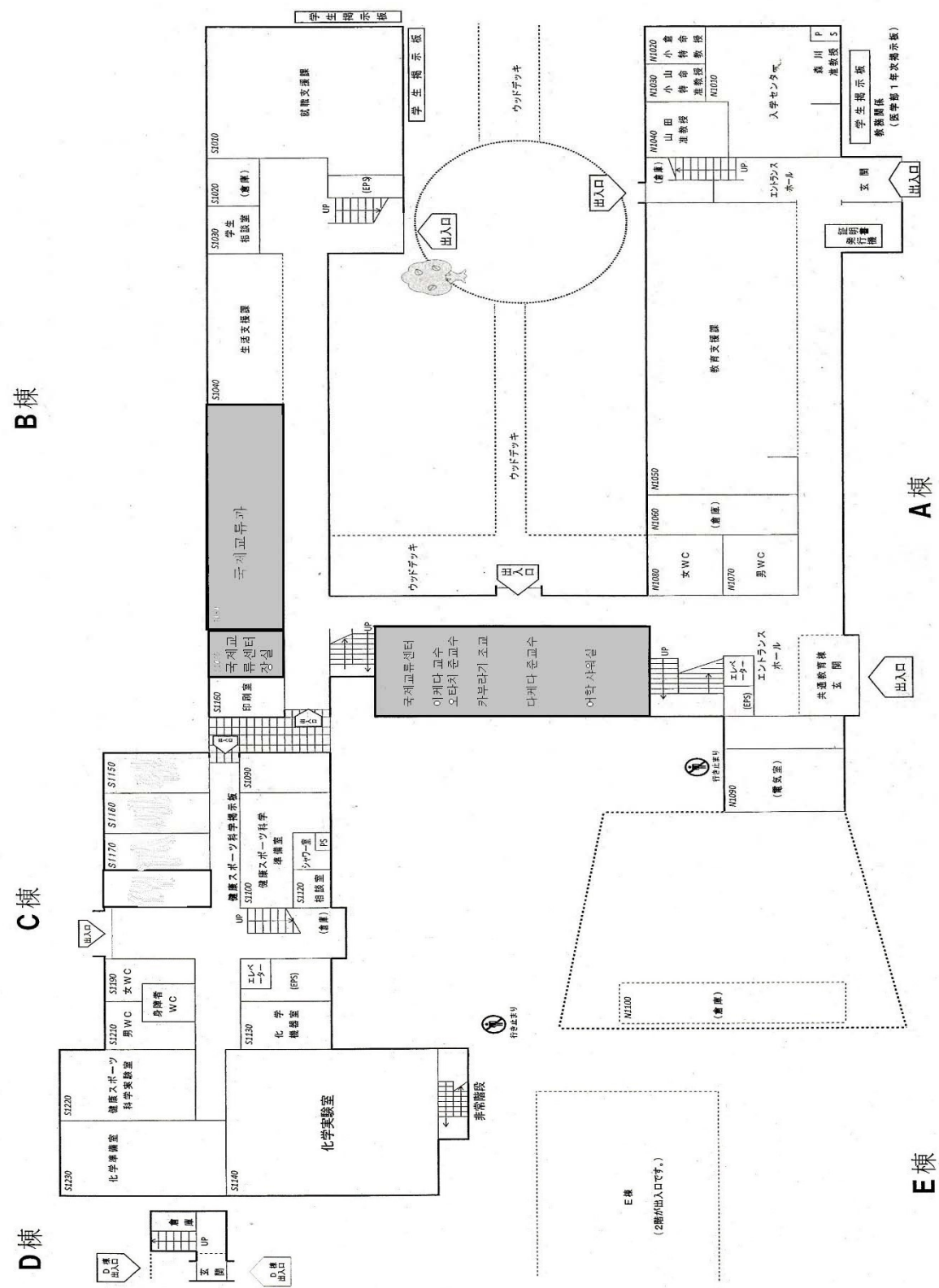
4/15(목)	수업 시작
4/30(금)	수강 등록 마감
5/14(금)	화요일 수업
5/29 (토)	제 1 쿼터 예비일
6/1(화)	대학 기념일 (휴가)
6/10(목)	수업 실시 (전교 제 1 쿼터 예비일)
7/26(월)	월요일 수업 (전교 목요일 수업)
7/26(월)~29(목)	정기 시험
9/1, 8, 15(수)	여름 수업(요나고 캠퍼스)

(8)기타

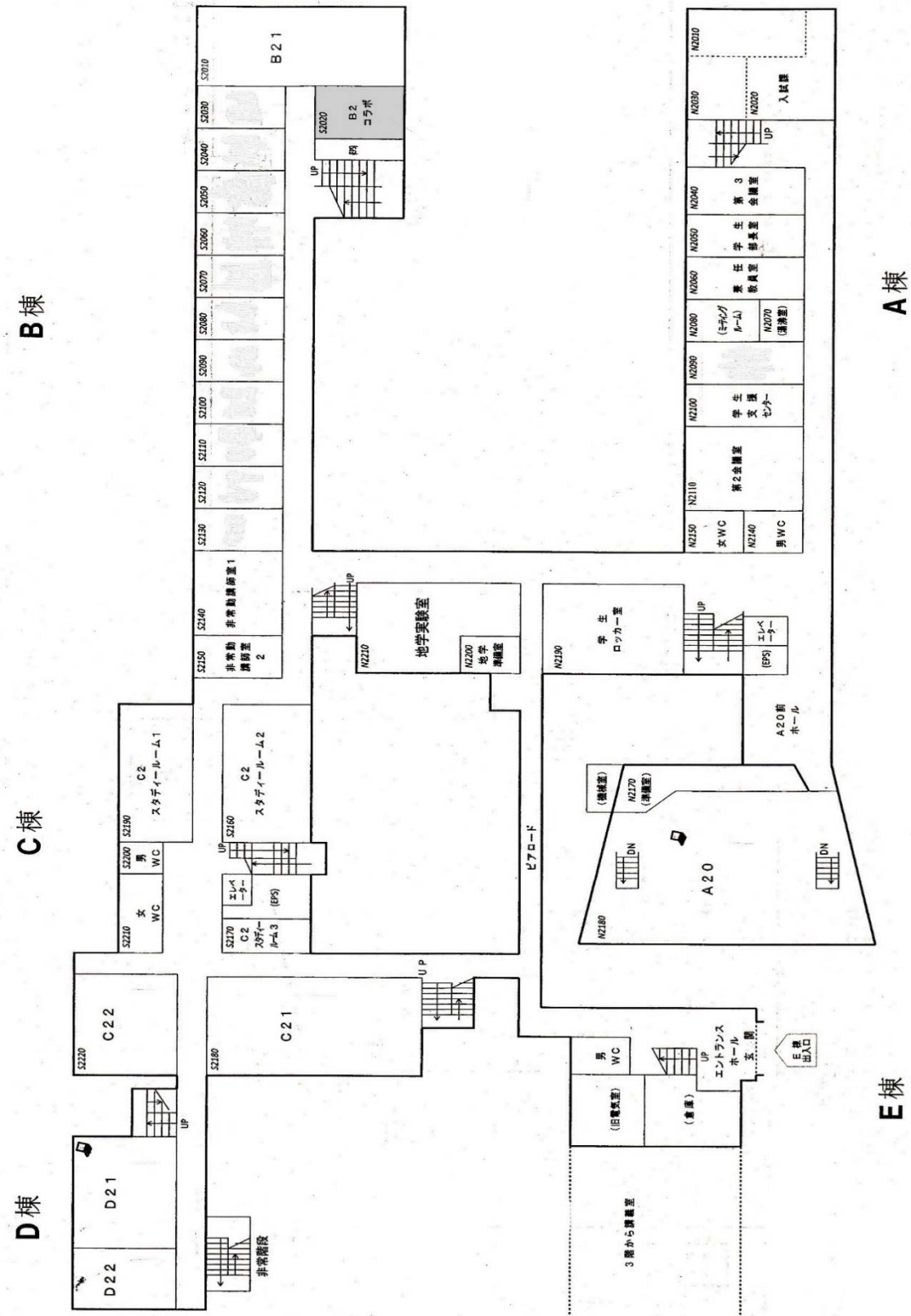
• '일본어 B', '일본어 C', '일본어 D', '한자 워크숍'은 텍스트를 대여하고 있습니다. 국제교류센터의 교재이므로 직접 책에 글을 쓰지 말아 주세요. 구입을 희망하는 사람은 신청해 주세요.

• 반의 이동은, 코스가 시작된 후 4 주 이내에 담당 강사가 적당하다고 인정한 경우에만 가능합니다.

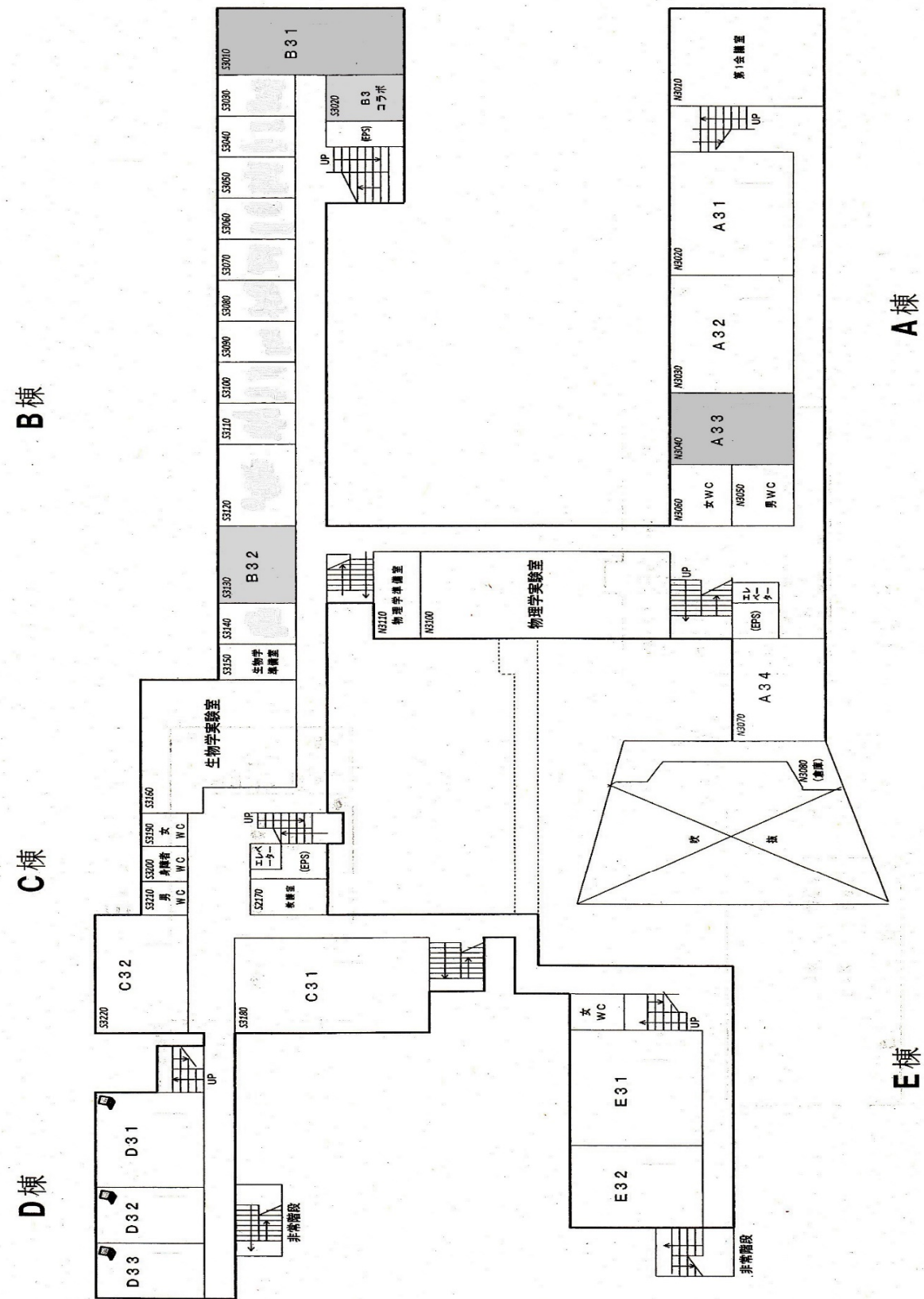
• 일본 방문이 늦어질 경우, 일본어 기존 수강자라면 받을 수 있지만, 초심자의 경우는 다음 학기부터 참가하게 됩니다.



공통교육동 배치도 【2층】



공동교육동 배치도 【3층】



공통교육동 배치도 【4층】

