

ねんど ぜんき
2019年度 前期

にほんご
日本語プログラム

りしゅうあんない
履修案内

とつとりだいがく
鳥取大学

こくさいこうりゅう
国際交流センター

もくじ
目次

2019年度前期 カレンダー	2
国際交流センター日本語プログラム概要	3
コース別履修案内	6
[I] 日本語集中研修コース	6
[Z] 全学共通科目「日本語・日本事情」	8
[L] 大学生活の日本語	10
[P] 目的別日本語コース	11
[N] 総合日本語コース (“ここにこ” コース)	13
共通教育棟配置図	17

2019年度 前期 カレンダー

4月

月	火	水	木	金	土	日
1	2	3	4	5	6	7
8	9	10	11	12	13	14
15	16	17	18	19	20	21
22	23	24	25	26	27	28
29	30					

7月

月	火	水	木	金	土	日
1	2	3	4	5	6	7
8	9	10	11	12	13	14
15	16	17	18	19	20	21
22	23	24	25	26	27	28
29	30	31				

5月

月	火	水	木	金	土	日
		1	2	3	4	5
6	7	8	9	10	11	12
13	14	15	16	17	18	19
20	21	22	23	24	25	26
27	28	29	30	31		

8月

月	火	水	木	金	土	日
			1	2	3	4
5	6	7	8	9	10	11
12	13	14	15	16	17	18
19	20	21	22	23	24	25
26	27	28	29	30	31	

6月

月	火	水	木	金	土	日
					1	2
3	4	5	6	7	8	9
10	11	12	13	14	15	16
17	18	19	20	21	22	23
24	25	26	27	28	29	30

9月

月	火	水	木	金	土	日
						1
2	3	4	5	6	7	8
9	10	11	12	13	14	15
16	17	18	19	20	21	22
23	24	25	26	27	28	29
30						

4月1日(月)～4月8日(月)

5月7日(火)

6月1日(土)

6月12日(水)・13日(木)

7月19日(金)

8月10日(土)・11日(日)

8月12日(月)～9月30日(月)

春季休業日(春休み)

月曜日の授業

大学記念日

第1クォーター予備日

月曜日の授業

第2クォーター予備日

夏季休業日(夏休み)

国際交流センター 日本語プログラム概要

1. コース・科目の種類

鳥取大学国際交流センターでは、留学生のためのさまざまな日本語コースや開講科目を用意しています。それぞれの内容は、6ページからの「コース別履修案内」を見てください。

- [I] 日本語集中研修コース ⇒ 6ページ
- [Z] 全学共通科目「日本語・日本事情」 ⇒ 8ページ
- [L] 大学生活の日本語 ⇒ 10ページ
- [P] 目的別日本語コース ⇒ 11ページ
- [N] 総合日本語コース（“にこにこ”コース） ⇒ 13ページ

2. 受講できるコース・科目

まず、自分の身分を確認してください。上に挙げたコース・科目の中で、以下のものを受講することができます。

身分	必修	単位認定	受講可能
① 大使館推薦の国費研究留学生	[I]		
② 教員研修留学生	[I]		
③ 学部生		[Z]	[L]
④ 大学院生			[P], [N]
⑤ 特別聴講学生（短期交換留学生）		[Z]	[P], [N]
⑥ 日本語・日本文化研修生		[Z]	[P], [N]
⑦ 研究生			[P], [N]
⑧ (⑤, ⑥以外の) 科目等履修生, 聴講生			[P], [N]

※ただし、日本語のレベルや他の条件によって、他のコースや科目を受けられることがあります。

3. 授業

(1) 学期

1年を2学期に分けます。前期は、4月1日から9月30日までで、後期は、10月1日から翌年3月31日までです。

(2) 授業時間

授業時間は、次のとおりです。

時限	授業時間
1時限	午前 8:45 - 10:15
2時限	午前 10:30 - 12:00
3時限	午後 1:00 - 2:30
4時限	午後 2:45 - 4:15
5時限	午後 4:30 - 6:00

(3) 休講

- ・鳥取市北部（医学部学生については米子市）に午前7時時点で気象警報が発令されており、かつ公共交通機関が運休している場合は、午前中（1時限と2時限）の授業を休講にして、予備日に補講を実施します。
- ・鳥取市北部（医学部学生については米子市）に午前11時時点で気象警報が発令されており、かつ公共交通機関が運休している場合は、午後（3時限と4時限、5時限）の授業を休講にして、予備日に補講を実施します。
- ・それ以外の休講は、その都度お知らせします。

(4) 掲示

授業に関するその他の連絡は、国際交流センター室（共通教育棟1階）の掲示板和、国際交流センターのWebページ(<https://www.ciatu.tottori-u.ac.jp/ja>)でお知らせしますので、毎日見るようにしてください。

4. 国際交流センターの教員

国際交流センターには、以下の教員がいます。日本語の学習や大学生活のことなどについて相談したいことがあったら、気軽に訪ねてください。

国際交流センターは、共通教育棟の1階にあります。

	氏名	メールアドレス
国際交流センター長	安延 久美	yasunobu@tottori-u.ac.jp
教授	安藤 孝之	andota@tottori-u.ac.jp
教授	池田 玲子	orikeda@tottori-u.ac.jp
准教授	竹田 洋志	h-takeda@tottori-u.ac.jp
准教授	御館 久里恵	otachik@tottori-u.ac.jp
准教授	ロクサナ パラダ	roxana113@tottori-u.ac.jp

コース別履修案内

Ⅰ 日本語集中研修コース

(1) 対象・目的

大使館推薦の国費留学生（研究留学生，教員研修留学生）等を対象に，大学院等への進学や教員研修の前の半年間，生活や修学のために必要な日本語教育を集中的に行い，基本的な自己表現やコミュニケーションが行えるようにします。

(2) 教員

池田玲子：日本語総合演習，漢字と文章，日本事情

御舘久里恵：基礎日本語，日本事情

ロクサナ パラダ：日本事情，日本語とコンピュータ

安藤孝之：日本事情

竹田洋志：日本事情

大島いずみ：基礎日本語，漢字と文章

(3) 時間割

	月	火	水	木	金
1 08:45-10:15	基礎日本語 B3 コラボ	漢字と文章 B3 コラボ	基礎日本語 B3 コラボ	基礎日本語 B3 コラボ	漢字と文章 B3 コラボ
2 10:30-12:00	基礎日本語 B3 コラボ	基礎日本語 B3 コラボ	基礎日本語 B3 コラボ	基礎日本語 B3 コラボ	基礎日本語 B3 コラボ
3 13:00-14:30	日本語 総合演習 B3 コラボ	基礎日本語 B3 コラボ	日本語と コンピュータ B3 コラボ		基礎日本語 B3 コラボ
4 14:45-16:15					日本事情 B3 コラボ
5					

(4) 授業内容・教材

<基礎日本語>

オリジナルテキスト『にほんご にこにこ』や教師の作成する教材を使って、身近なトピックをもとに、必要な表現を身につけながら、日本語での基本的なコミュニケーションができるようにします。

<漢字と文章>

テキスト『みんなの日本語初級 I 漢字(英語版)』(スリーエーネットワーク発行)に沿って漢字の基礎を学んだり、生活や専門の学習で目にする漢字を取りあげたりすることにより、理解できる漢字の数を増やし、少しずつ長めの文章の読み書きができるようにします。

<日本語総合演習>

既習事項を整理して運用したり、各学習者の課題を解決したりします。

<日本語とコンピュータ>

コンピュータの基本的操作、入力を日本語で行い、研究活動に役立てられるようにします。

<日本事情>

留学生が日本で生活をする上で必要な日本のさまざまな事情を取りあげ、知識を深め、考察を交わします。

(5) 試験・評価

ミニクイズや中間テストの成績と、修了発表、出席率、授業内での活動などから、総合的に評価をします。

(6) 主な予定

*今学期は開講しません。

[Z] 全学共通科目「日本語・日本事情」

(1) 対象・目的

学部正規生、日本語・日本文化研修生等を対象として開設される科目です。これらはすべて、学部の単位として取得可能です。日本語科目では、各学部での学習が円滑に行えるよう、アカデミックなスキルの向上を図ります。日本事情科目では、幅広い観点からの講義や、自分たちで設定したテーマについて調査を行うことによって、日本の事情を深く理解することができます。

(2) 教員

日本語の表現技法 I，学部留学生のための日本語 I : 池田玲子
 日本語実践 I : 御館久里恵
 日本文化事情 I : 安藤孝之
 日本社会事情 I : 御館久里恵 他

(3) 時間割・教室

	月	火	水	木	金
1					
2 10:30-12:00			日本文化事情 I C41		
3 13:00-14:30	日本社会事情 I C41			学部留学生の ための日本語 I B32	
4 14:45-16:15	日本語実践 I C41		日本語の表現 技法 I C41		
5					

(4) 授業内容・教材

『全学共通科目 履修案内』19-20, 81 ページや、鳥取大学学務支援システムの Web 版シラバスを参照してください。

http://syllabus.adm.tottori-u.ac.jp/ext_syllabus/syllabusSearchDirect.do?nologin=on

(5)登録

学部留学生は、自分の所属学部の卒業要件を満たすように履修計画を立て、各学部で履修手続きを行ってください。

単位数は、「日本語」科目が1科目1単位、「日本事情」科目が1科目2単位です。

学部留学生は、「日本事情」科目で履修した単位のうち、8単位までを教養科目に、「日本語」科目で履修した単位のうち、6単位までを外国語科目に振り替えることができますが、合わせて12単位を超えることはできません。(『全学共通科目 履修案内』44ページを参照してください。)

日本語・日本文化研修生や特別聴講学生も、所属学部で手続きをしてください。

なお、「学部留学生のための日本語 I」は、正規学部留学生のみを対象に開講します。

(6)試験・評価

シラバスを参照してください。

(7)主な予定

日程は、全学共通科目の学年暦にそっています。

4/9(火)	授業開始
5/7(火)	月曜日の授業
6/12(水)・13(木)	第1クォーター予備日
7/19(金)	月曜日の授業
8/5(月)～9(金)	定期試験
8/10(土)・11(日)	第2クォーター予備日

[L] 大学生生活の日本語

(1) 対象・目的・授業内容

学部一年生の留学生を対象に、異文化接触の事例を題材としたケース型教材を用いて、異文化理解と日本語コミュニケーション力の向上を目指します。

(2) 教員

大島いずみ

(3) 時間割・教室

	月	火	水	木	金
1 8:45-10:15	大学生生活の日本語A B3 コラボ				
2					
3					
4					
5 16:30-18:00		大学生生活の日本語B B3 コラボ			

* AかBのどちらかを選択してください。

(4) 教材

教員が教材を作成し、配布します。

(5) 登録

学部一年生に直接連絡します。(登録は不要です。)

(6) 試験・評価

授業への参加態度と、発表等により評価します。
成績と出席率が共に60%以上の人には、修了証を発行します。

(7) 主な予定

4/9(火)	授業開始
5/7(火)	月曜日の授業
7/19(金)	月曜日の授業
7/30(火)	授業終了

[P] 目的別日本語コース

(1) 対象・目的・授業内容

「日本語能力試験対策」では、「日本語能力試験」N1・N2受験希望者を対象に、文法・語彙・文字・読解・聴解の力を総合的に伸ばします。

「論文演習」では、日本語で論文作成を行う必要のある留学生を対象に、日本語によるレポートや論文の作成方法を学びます。

(2) 教員

日本語能力試験対策：大島いずみ

論文演習：池田玲子

(3) 時間割・教室

	月	火	水	木	金
1 8:45-10:15				日本語能力試験 N1対策A B32	
2 10:30-12:00	日本語能力試験 N2対策 B3 コラボ			日本語能力試験 N1対策B B32	
3					
4					
5 16:30-18:00		論文演習 A34			

*日本語能力試験N1対策は、AかBのどちらかを選択してください。

(4) 教材

教員が教材を作成し、配布します。

(5) 登録

受講届に、受講したい科目を書き、指導教員の印鑑をもらって、4月26日(金)までに国際交流課に提出してください。

(6) 試験・評価

「日本語能力試験対策」は、評価や修了証の発行を
行いません。

「論文演習」は、発表とレポートにより評価
します。成績と出席率が共に60%以上の
人には、修了証を発行します。

(7) 主な予定

4/11(木)

授業開始

4/26(金)

受講届しめきり

5/7(火)

月曜日の授業

6/12(水)・13(木)

第1クォーター予備日

7/4(木)

「日本語能力試験対策」授業終了

7/30(火)

「論文演習」授業終了

[N] 総合日本語コース (“ここにこ”コース)

(1) 対象・目的

大学院生や研究生等を対象に、生活や自己表現に必要な日本語や、研究活動に必要な基本的な日本語を、それぞれのレベルに合わせてレベルアップできるようにします。

鳥取地区	米子地区	
日本語A	初級1	初めて日本語を学ぶ人
日本語B		日本語で簡単なやりとりができる人 (日本語を50-100時間程度学んだ人)
日本語C	初級2	日常生活での基本的なコミュニケーションが日本語でおこなえる人(日本語を200~300時間程度学んだ人)
日本語D	中級	日本語での意志の疎通がおおよそできる人 (日本語を300時間以上学んだ人)
漢字ワークショップ		漢字を勉強したいすべての人

(2) 教員

鳥取地区

- 日本語A：伊藤邦子
 日本語B：伊藤邦子，村田佳寿子
 日本語C：村田佳寿子，川口斐斐
 日本語D：村田佳寿子，伊藤邦子
 漢字ワークショップ：御館久里恵

米子地区

- 初級1・初級2・中級：土江加奈子

(3)時間割・教室

鳥取地区

	げつ	か	すい	もく	きん
1 08:45-10:15	にほんご 日本語 B B32	にほんご 日本語 B B32	にほんご 日本語 B B32		
	にほんご 日本語 D B2 コラボ	にほんご 日本語 D B2 コラボ	にほんご 日本語 D B2 コラボ		
2					
3					
4 14:45-16:15		かんじ 漢字ワーク ショップ ごがく 語学シャワー室			
5 16:30-18:00	にほんご 日本語 A B21	にほんご 日本語 A B21	にほんご 日本語 A B21	にほんご 日本語 A B21	
		にほんご 日本語 C B2 コラボ	にほんご 日本語 C B2 コラボ	にほんご 日本語 C B2 コラボ	

米子地区

	すい
1	
2 10:30-12:00	しよきゅう 初級 2 チュートリアル室
3 13:00-14:30	しよきゅう 初級 1 チュートリアル室
4 14:45-16:15	ちゅうきゅう 中級 チュートリアル室
5	

(4)授業内容・教材

鳥取地区

<日本語 A>

オリジナルテキスト『にほんごにこにこ』のトピックをもとに、必要な表現を身につけながら、日本語での基本的なコミュニケーション能力を養います。

<日本語B>

テキスト『できる日本語 初級』(アルク発行)の後半をもとに、基本的な文型や表現を学び、より豊かなコミュニケーションができるようにします。また、『たのしい読みもの 55』(アルク発行)の前半を使い、短めの文章の読み書きにもとりくみます。

<日本語C>

テキスト『できる日本語 初中級』(アルク発行)にそって、これまでに身につけた表現と結びつけながら新たな表現を学び、よりの確に状況や心情を理解したり伝えたりできるようにします。また、『たのしい読みもの 55』(アルク発行)の後半を使い、まとまった長さの文章を読んだり書いたりできるようにします。

<日本語D>

テキスト『できる日本語 中級』(アルク発行)を使用し、各課のテーマに基づいて、日本語で行動目標を達成するための思考力と伝達能力の向上をはかります。また、作文の時間を週に1回設け、決められたトピックについて自分の意見を的確にまとめたり、目的や状況に合った文章を書いたりできるように練習します。

<漢字ワークショップ>

自分に合ったテキストを選び、パートナーの日本人学生といっしょに自分のペースで漢字を学習します。(自分の漢字テキストを持っている人は、持ってきてください。)

米子地区

<初級1>

テキスト『NIHONGO Breakthrough From survival to communication in Japanese』(JAL アカデミー発行)、『にほんごではなしましょう』(らんぐ発行)を参考にし、必要な表現を身につけながら、日本語での基本的なコミュニケーション能力を養います。

<初級2>

テキスト『つなぐ日本語初級1』(アスク発行)を参考にしながら、研究室で必要となる会話を中心に、コミュニケーション能力の向上をはかります。

<中級>

テキスト『つなぐ日本語初級2』(アスク発行)を参考にしながら、研究室で必要となる会話を中心に、日本語を通して円滑な人間関係が形成できるよう、学習します。

(5)登録

受講届に、受講したい科目を書き、指導教員の印鑑をもらって、4月26日(金)までに国際交流課に提出してください。

(6)試験・評価

各クラスとも、試験と出席率で評価をします。試験の成績と出席率が共に60%以上の人には、修了証を発行します。

(7)主な予定

4/10(水)	コース説明会 (鳥取キャンパス)
4/15(月)	授業開始
4/26(金)	受講届しめきり
5/7(火)	月曜日の授業
6/12(水)・13(木)	第1クォーター予備日
7/19(金)	休講 (全学は月曜日の授業)
7/29(月)~8/1(木)	定期試験
9/4, 11, 18(水)	夏期授業 (米子キャンパス)

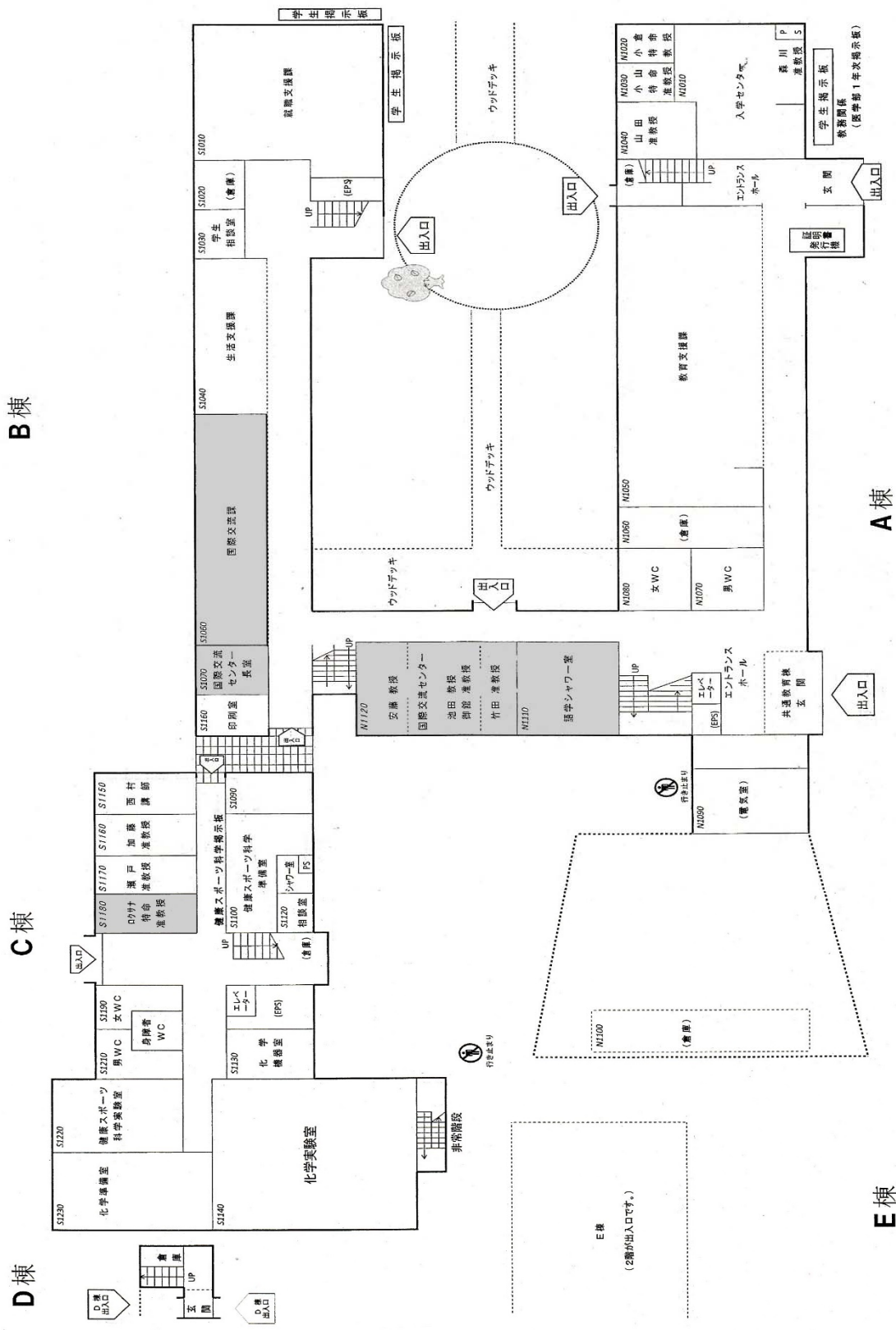
(8)その他

・「日本語B」「日本語C」「日本語D」「漢字ワークショップ」は、テキストを貸し出します。国際交流センターの教材ですから、直接書き込まないようにしてください。購入を希望する人は申し出てください。

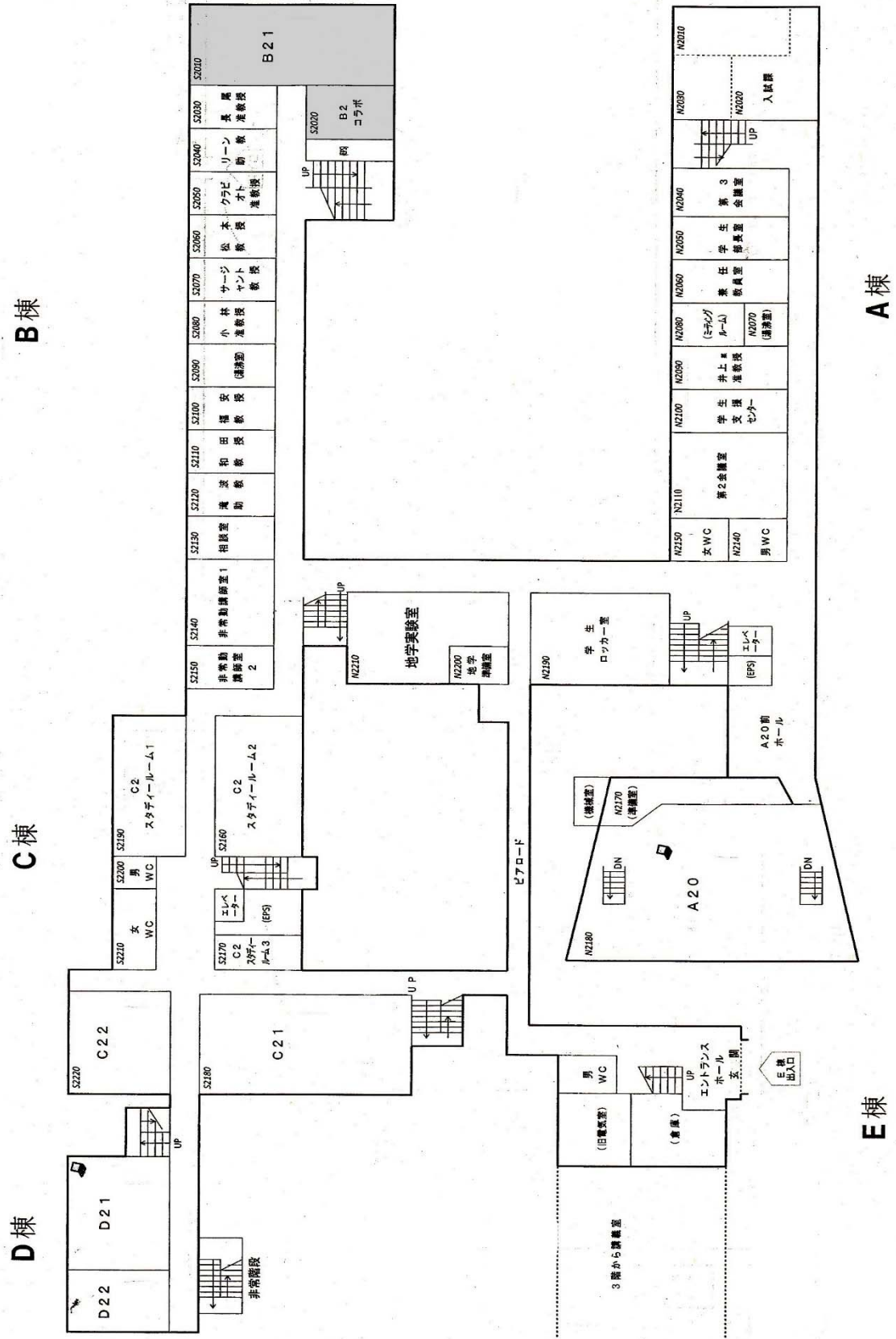
・クラス移動は、コースが始まってから4週間以内で、担当講師が適当と認めた場合のみ可能とします。

・来日が遅れた場合、日本語既修者であれば受け付けますが、初心者の方は次学期からの参加となります。

きょうつうきょういこう
共通教育棟 配置図 【1階】
 はいちず



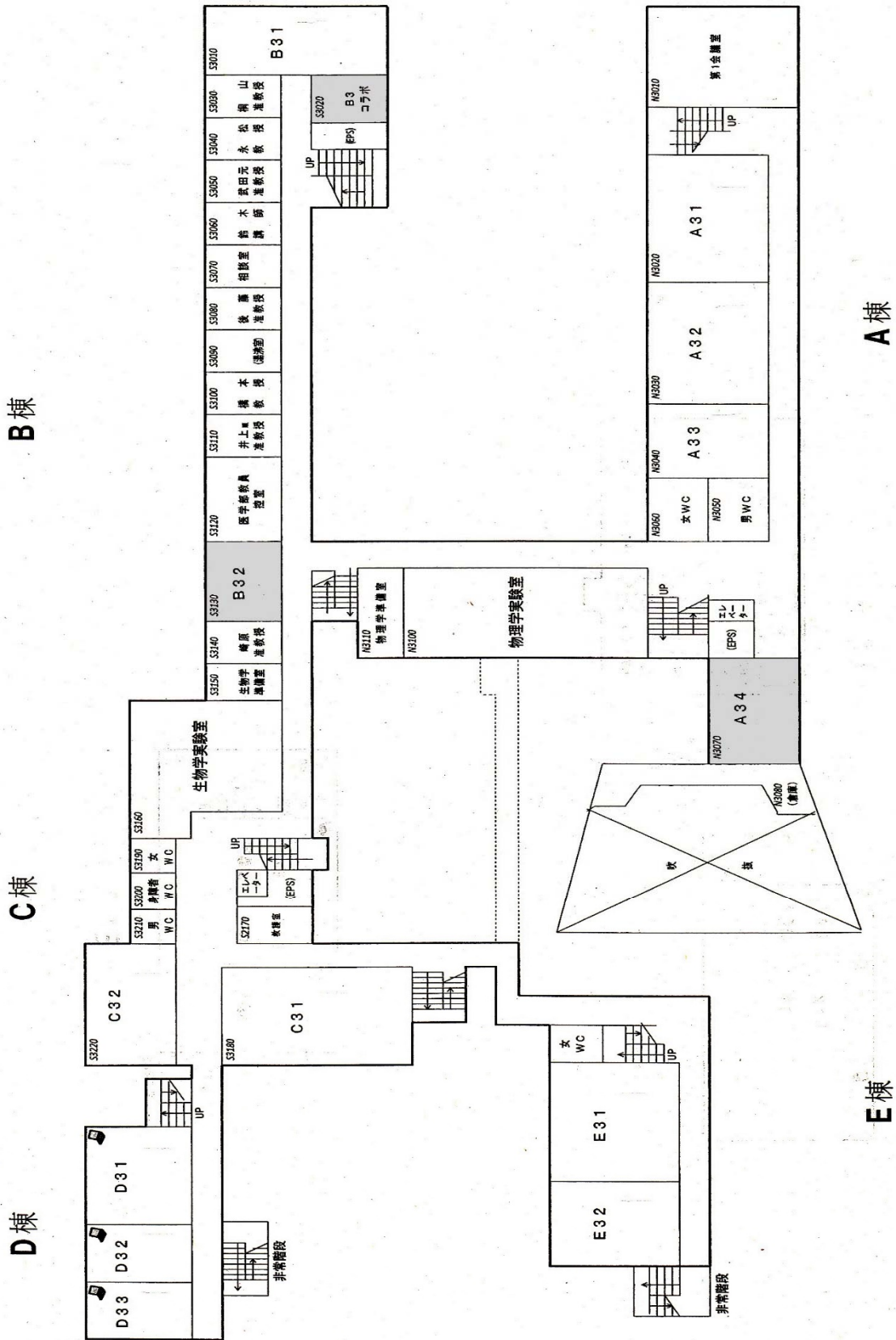
きょうつうきょういこう
 共通教育棟
 はいちず
 配置図
 【2階】



A棟

E棟

きょうつうきょういこう
 共通教育棟
 はいちず
 配置図
 【3階】



きょうつうきょういくとう
共通教育棟 はいちず かい
配置図 【4階】

