

2018년도 후기
일본어 프로그램
이수안내

돗토리대학
국제교류센터

돗토리대학 국제교류센터 일본어프로그램 이수안내

목차

2018 년도 후기 학사일정	2
국제교류센터 일본어 프로그램 개요	3
코스별 이수안내	6
[I] □□□ 집중연수코스	6
[Z] 전학공통과목 「일본어·일본사정」	9
[J] 일본어·일본문화연수코스	11
[R] □□□ 위한 일본어코스	13
[N] 종합 일본어코스 (“니꼬니꼬” 코스)	15
공통교육동 배치도	19

2018년도 후기 학사일정

10 월

월	화	수	목	금	토	일
1	2	3	4	5	6	7
8	9	10	11	12	13	14
15	16	17	18	19	20	21
22	23	24	25	26	27	28
29	30	31				

1 월

월	화	수	목	금	토	일
	1	2	3	4	5	6
7	8	9	10	11	12	13
14	15	16	17	18	19	20
21	22	23	24	25	26	27
28	29	30	31			

11 월

월	화	수	목	금	토	일
			1	2	3	4
5	6	7	8	9	10	11
12	13	14	15	16	17	18
19	20	21	22	23	24	25
26	27	28	29	30		

2 월

월	화	수	목	금	토	일
				1	2	3
4	5	6	7	8	9	10
11	12	13	14	15	16	17
18	19	20	21	22	23	24
25	26	27	28			

12 월

월	화	수	목	금	토	일
					1	2
3	4	5	6	7	8	9
10	11	12	13	14	15	16
17	18	19	20	21	22	23
24	25	26	27	28	29	30
31						

3 월

월	화	수	목	금	토	일
				1	2	3
4	5	6	7	8	9	10
11	12	13	14	15	16	17
18	19	20	21	22	23	24
25	26	27	28	29	30	31

- 11 월 9 일(금)
- 11 월 29 일(목) · 30 일(금)
- 12 월 27 일(목)~1 월 7 일(월)
- 1 월 18 일(금)
- 2 월 13 일(수) · 14 일(목)
- 2 월 15 일(금)~3 월 31 일(일)

- 휴강 (센터예비시험준비)
- 제 3 사분기의예비일
- 겨울방학
- 휴강 (센터시험준비)
- 제 4 사분기의예비일
- 봄방학

국제교류센터 일본어 프로그램 개요

1. 코스·과목의 종류

돗토리대학 국제교류센터에서는 유학생을 위한 여러 가지 일본어코스과 개강과목을 준비해 두었습니다. 각각의 내용은 6p 부터의 「코스별 이수안내」를 참고해 주세요.

[I] 일본어 집중연수코스	⇒ 6 p
[Z] 전학공통과목 「일본어·일본사정」	⇒ 9 p
[J] 일본어·일본 문화 연수 코스	⇒ 11 p
[R] 연구를 위한 일본어코스	⇒ 13 p
[N] 종합일본어 코스 (“니코니코” 코스)	⇒ 15 p

2. 수강 가능한 코스·과목

수강 가능한 과목과 코스는 신분에 따라 다르므로 우선, 자신의 신분을 확인해주세요.

신분	필수	단위인정	출석가능
① 대사관추천의 국비 연구유학생	[I]		
② 교원연수 유학생	[I]		
③ 학부생		[Z]	[R]
④ 대학원생			[R], [N]
⑤ 특별청강학생 (단기교환유학생)		[Z]	[R], [N]
⑥ 일본어·일본문화 연수생	[J]	[Z]	[R], [N]
⑦ 연구생			[R], [N]
⑧ (⑤, ⑥이외) 과목 등의 이수생, 청강생			[R], [N]

※단, 일본어 레벨이나 기타 조건에 의해, 별도의 코스나 과목을 수강할 수 있습니다.

[R] 연구를 위한 일본어코스는 일본어로 연구발표나 논문을 작성하는 유학생을 대상으로 합니다.

3. 수업

(1) 학기

1년을 2 학기로 나눕니다. 전기는 4 월 1 일부터 9 월 30 일까지, 후기는 10 월 1 일부터 다음해 3 월 31 일까지 입니다.

(2) 수업시간

수업시간은 다음과 같습니다.

교시	수업시간
1 교시	오전 8 : 45 - 10 : 15
2 교시	오전 10 : 30 - 12 : 00
3 교시	오후 1 : 00 - 2 : 30
4 교시	오후 2 : 45 - 4 : 15
5 교시	오후 4 : 30 - 6 : 00

(3) 휴강

- 돗토리현 돗토리지구(의학부생에 관해서는, 돗토리현 요나고지구)에 기상경보가 발령된 후 오전 7 시까지 해제되지 않을 때는 오전 중(1, 2 교시)의 수업을 휴강하고, 오후에 보강합니다.
- 돗토리현 돗토리지구(의학부생에 관해서는, 돗토리현 요나고지구)에 기상경보가 발령된 후 오전 11 시까지 해제되지 않을 때는 오후(3, 4, 5 교시)의 수업을 휴강하고, 오후에 보강합니다.
- 그 이외의 휴강은 그때마다 통지합니다.

(4) 게시

수업에 관한 기타연락은 국제교류센터실(공통교육동 1 층)의 게시판과 국제교류센터의 웹 페이지 (<https://www.ciatu.tottori-u.ac.jp/ja>)로 통지하므로 매일 확인해 주세요.

4. 국제교류센터의 교직원

국제교류센터에는 다음과 같은 교직원이 있습니다. 일본어 학습이나 대학생활 등에 관해 상담이 필요할 때에는 부담 없이 방문해 주세요.

국제교류센터는 공통교육동 1층에 있습니다.

	성 명	메일주소
국제교류센터 장	야수노부 쿠미	yasunobu@tottori-u.ac.jp
부센터장·교수	안도우 타카유키	andota@tottori-u.ac.jp
부센터장·교수	이케다 레이코	orikeda@tottori-u.ac.jp
부센터장·준교수	타케다 히로시	h-takeda@tottori-u.ac.jp
준교수	다냐체우 아키로구	aklog@tottori-u.ac.jp
준교수	오타치 쿠리에	otachik@tottori-u.ac.jp
준교수	로크사나 파라다	roxana113@tottori-u.ac.jp

코스별 이수안내

II 일본어 집중 연수코스

(1) 대상·목적

대사관추천의 국비유학생(연구 유학생, 교원연수 유학생)을 대상으로, 대학원 등으로의 진학이나 교원이수 전의 반년간 생활이나 학습에 필요한 일본어 교육을 집중적으로 실행, 기본적인 자기표현이나 의사소통이 가능하도록 합니다.

(2) 교직원

이케다 레이코	:	일본어종합연습, 한자와 문장, 일본사정
오타치 쿠리에	:	기초일본어, 일본사정
다냐체우 아키로구	:	일본어와 컴퓨터, 일본사정
로크사나 파라다	:	일본사정, 일본어와 컴퓨터
안도우 타카유키	:	일본사정
타케다 히로시	:	일본사정
오오시마 이즈미	:	기초일본어, 한자와 문장
나카가와 유카	:	기초일본어

(3)시간표

	월	화	수	목	금
1 08:45-10:15	기초일본어 B3 코라보	한자와 문장 B3 코라보	기초일본어 B3 코라보	기초일본어 B3 코라보	한자와 문장 B3 코라보
2 10:30-12:00	기초일본어 B3 코라보	기초일본어 B3 코라보	기초일본어 B3 코라보	기초일본어 B3 코라보	기초일본어 B3 코라보
3 13:00-14:30	일본어종합연습 B3 코라보	기초일본어 B3 코라보	일본어와컴퓨터 B3 코라보		기초일본어 B3 코라보
4 14:45-16:15					일본사정 B3 코라보
5					

(4)수업내용·교재

<기초일본어>

오리지널텍스트 『니혼고 니꼬니꼬』 또는 교수가 작성한 교재를 사용하고, 친숙한 주제를 기초로 필요한 표현을 익혀가며 일본어로 기본적인 의사소통이 가능하도록 합니다.

<한자와 문장>

텍스트 『민나노 니혼고 초급 I 한자 (영어판)』 (스리에넷워크 발행)에 따라서 한자의 기초를 배우기도하고 생활이나 전문학습에서 접하는 한자를 짚어보기도 하며 이해 할 수 있는 한자의 수를 늘려 조금씩 긴 문장의 읽기쓰기가 가능하도록 합니다.

<일본어종합연습>

배운 내용을 정리해서 사용하기도하고 각 학습자의 과제를 해결하기도합니다.

<일본어와 컴퓨터>

컴퓨터의 기본적 조작·입력을 일본어로 실행하여, 연구활동에 도움이 되도록 합니다.

<일본사정>

유학생이 일본에서 연구생활을 하는 데에 필요한 일본의 여러 가지 사정을 짚어보고, 지식을 넓히며 의견을 냅니다.

(5)시험·평가

미니테스트·중간시험성적과 종료발표, 출석률, 수업 내에서의 활동 등으로부터 종합적인 평가를 합니다

(6) 주요 일정

10/5(금)	개강식 · 코스오리엔테이션
10/9(화)	수업개시
11/7(수)	목요일의 수업
11/8(목)	금요일의 수업
11/9(금)	휴강
11/20(화)	목요일의 수업
11/22(목)	금요일의 수업
11/29(목) · 30(금)	제 3 사분기의예비일
12/25(화)	월요일의 수업
12/26(수)~1/7(월)	겨울 방학
1/16(수)	목요일의 수업
1/17(목)	금요일의 수업
1/18(금)	휴강
2/12(화)	월요일의 수업
2/13(수)	종료발표
3/하순	종료식

※기타 행사 등에 관해서는 수시로 통지합니다.

[Z] 전학공통과목 「일본어·일본사정」

(1) 대상·목적

학부 정규생, 일본어·일본문화 연수생 등을 대상으로 개설되는 과목입니다.

이 과목들은 모두 학부단위로 취득 할 수 있습니다. 일본어과목에서는 각 학부에서의 학습이 원활하게 이루어질 수 있도록 학술적인 기술향상을 지향합니다.

「일본문화사정」 「일본회사사정」에서는 일본학생과 토론, 각 분야의 전문교직원에 의한 강의 등 폭넓은 관점에서 일본의 사정을 이해할 수 있습니다. 「일본 IT 사정」에서는 컴퓨터의 기본적 조작, 입력을 일본어로 행하고, 연구활동에 도움이 되도록 한다.

(2) 교직원

일본어표현기법Ⅱ, 학부유학생의일본어Ⅱ : 이케다 레이코

일본어실천Ⅱ : 오타치 쿠리에

일본문화사정Ⅱ : 안도우 타카유키

일본회사사정Ⅱ : 다냐체우 아키로구 외

일본 IT 사정 : 타케다 히로시, 다냐체우 아키로구

(3)시간표·교실

	월	화	수	목	금
1					
2 10:30-12:00		일본 IT 사정 C41	일본문화사정Ⅱ C41		
3 13:00-14:30	일본회사 사정Ⅱ C41			학부유학생의 일본어Ⅱ B32	
4 14:45-16:15	일본어실천 Ⅱ C41		일본어표현기법 Ⅱ C41		
5					

(4) 수업내용·교재

『대학공통과목 이수안내』 19-20, 81p 또는 돗토리대학 학무지원시스템웹사이트의 강의안내를 참고해주세요.

http://syllabus.adm.tottori-u.ac.jp/ext_syllabus/syllabusSearchDirect.do?nologin=on

(5) 등록

학부유학생은 소속학부의 졸업요건을 만족시키기 위해 이수계획을 세워 각 학부에 이수수속을 시행해 주세요.

단위 수는 「일본어」 과목이 1 과목 1 단위, 「일본사정」 과목이 1 과목 2 단위입니다. 학부유학생은 「일본사정」 과목에서 이수한 단위에 한해 8 단위까지를 교양과목에 「일본어」 과목에서 이수한 단위에 한해 6 과목까지를 외국어과목에 대체 할 수 있지만, 합해서 12 단위를 넘길 수는 없습니다.

(『대학공통과목 이수안내』 44p 를 참고해주세요)

일본어·일본문화연수생이나 특별청강학생도 소속학부에서 수속해주세요.

또한, 「학부유학생의일본어Ⅱ」은 정규학부유학생만을 대상으로 개강합니다.

(6) 시험·평가

강의안내를 참조해 주세요.

(7) 주요 일정

일정은 학교공통과목의 학사일정에 따르고 있습니다.

10/1(월)	수업개시
11/7(수)	금요일의 수업
11/9(금)	휴강
11/20(화)	수요일의 수업
11/21(수)	금요일의 수업
11/29(목) · 30(금)	제 3 사분기의예비일
12/25(화)	월요일의 수업
12/27(목)~1/7(월)	겨울 방학
1/16(수)	금요일의 수업
1/18(금)	휴강
2/5(화)~12(화)	기말시험
2/12(화)	월요일의 수업
2/13(수) · 14(목)	제 4 사분기의예비일

[J] 일본어·일본문화 연수코스

(1) 대상·목적·수업내용

일본어·일본문화연수생을 대상으로 개설되는 코스입니다.

「전문일본어」에서는 여러 가지 테마에 관해 의견표명이 일본어로 원활하게 이루어질 수 있도록 합니다.

(2) 교직원

전문일본어 : 이케다 레이코

(3) 시간표·교실

	월	화	수	목	금
1					
2					
3 13:00-14:30				전문일본어 B32	
4					
5					

(4) 교재

각 과목과 더불어 각각의 교직원이 내용에 맞춘 교재를 작성해 배부합니다.

(5) 등록

수강신청서에 수강하고 싶은 과목을 적어 지도교수의 도장을 받아 10월 26일(금)까지 국제 교류과에 제출해주세요.

*일본어·일본문화연수생은 국제교류센터에서 개설하고 있는 위 과목 이외에 전학공통과목 「일본어」 과 「일본사정」 ([Z] 코스, 9-10p)을 수강합니다. 또한, 기타전학공통과목이나 지역학부의 수업을 선택과목으로 수강할 수 있습니다. 이들 수업의 등록은 지역학부에서 실시해주세요.

(6) 시험·평가

수업참가태도와 레포트에 의해 평가합니다.

적과 출석률이 60%이상인 사람에게는 수료증을 발행합니다.

(7) 주요 일정

10/4(목)	수업개시
10/5(금)	개강식
10/26(금)	수강신청서마감
11/29(목)	제 3 사분기의예비일
12/27(목)~1/7(월)	겨울 방학
1/31(목)	수업종료

[R] 연구를 위한 일본어코스

(1) 대상·목적·수업내용

일본어로 논문작성이나 연구발표를 필요로 하는 유학생을 대상으로 개설되는 코스입니다. 「논문연습」에서는 일본어를 사용한 레포트나 논문의 작성방법을 배웁니다. 「응용일본어연습」에서는 정보수집이나 조사 및 프레젠테이션방법을 배웁니다.

(2) 교직원

논문연습 : 이케다 레이코

응용일본어연습 : 나카가와 유카

(3) 시간표·교실

	월	화	수	목	금
1					
2					
3					
4 14:45-16:15					응용일본어연습 B2 코라보
5 16:30-18:00		논문연습 B2 코라보			

(4) 교재

논문연습 : 교직원이 내용에 맞춘 교재를 작성해 배부합니다.

응용일본어연습 : 『토픽으로 하는 일본어종합연습』 (스리에넷워크 발행)

(5) 등록

수강신청서에 수강하고 싶은 과목을 적어 지도교수의 도장을 받아 10월 26일(금)까지 국제 교류과에 제출해주세요.

(6) 시험·평가

레포트와 발표로 평가합니다. 적과 출석률이 60%이상인 사람에게는 수료증을 발행합니다.

(7) 주요 일정

10/9(화)	수업개시
10/26(금)	수강신청서마감
11/8(목)	[응용일본어연습] 실시
11/9(금)	휴강
11/20(화)	수요일의 수업
11/22(목)	[응용일본어연습] 실시
11/30(금)	제 3 사분기의예비일
12/25(화)	월요일의 수업
12/27(목)~1/7(월)	겨울 방학
1/17(목)	[응용일본어연습] 실시
1/18(금)	휴강
2/1(금)	수업종료

[N] 종합 일본어코스 (“니꼬니꼬” 코스)

(1) 대상·목적

대학원생이나 연구생 등을 대상으로 생활이나 자기표현에 필요한 일본어나 연구활동에 필요한 기본적인 일본어를 각각의 레벨에 맞춰서 레벨 업 할 수 있도록 합니다.

돗토리지구	요나코지구	
일본어 A	초급	처음으로 일본어를 배우는 사람
일본어 B		일본어로 간단한 대화가 가능한 사람 (일본어를 50~100 시간 정도 학습한 사람)
일본어 C	중급 1	일상생활에서 근본적인 의사소통이 일본어로 이루어 질 수 있는 사람 (일본어를 200~300 시간 정도 학습한 사람)
일본어 D	중급 2	일본어로 의사소통이 대부분 가능한 사람 (일본어를 300 시간이상 학습한 사람)
한자워크샵		한자를 공부하고 싶은 모든 사람

(2) 교직원

돗토리지구

- 일본어 A : 이토우 쿠니코, 오오시마 이즈미
- 일본어 B : 이토우 쿠니코, 무라타 카즈코
- 일본어 C : 무라다 카즈코, 카와구치 웨이웨이
- 일본어 D : 무라타 카즈코, 이토우 쿠니코
- 한자워크샵: 오타치 쿠리에

요나코지구

- 초급·중급 1·중급 2 : 츠치에 카나코

(3) 시간표 · 교실

돗토리지구

	월	화	수	목	금
1 08:45-10:15	일본어B B2 코라보	일본어B B2 코라보	일본어B B2 코라보		
	일본어D B32	일본어D B32	일본어D B32		
2					
3					
4 14:45-16:15		한자위크샵 어학사위실			
5 16:30-18:00	일본어A B21	일본어A B21	일본어A B21	일본어A B21	
		일본어C A34	일본어C A34	일본어C A34	

요나코지구

	수
1	
2 10:30-12:00	중급 1 개별지도실
3 13:00-14:30	초급 개별지도실
4 14:45-16:15	중급 2 개별지도실
5	

(4) 수업내용 · 교재

돗토리지구

<일본어A>

오리지널텍스트 『니혼고 니코니코』의 토픽을 기초로, 필요한 표현을 습득하며 일본어를 사용한 기본적인 의사소통능력을 기릅니다.

<일본어B>

텍스트 『테키루니혼고 초급』 (ALC 발행) 의 후반을 기초로, 기본적인 문형이나 표현을 배우고 보다 풍부한 의사소통이 가능하도록 합니다. 또한 『타노시이 요미모노 55』 (ALC 발행) 의 전반을 사용, 짧은 문장의 읽고 쓰기에도 노력합니다.

<일본어C>

텍스트 『테키루니혼고 초중급』 (ALC 발행) 에 따라서 지금까지 익힌 표현과 연결해가며 새로운 표현을 배우고, 보다 정확하게 상황이나 심정을 이해하고 전달할 수 있도록 합니다. 또한, 『타노시이 요미모노 55』 (ALC 발행) 의 후반을 사용, 적당한 길이의 문장을 읽고 쓸 수 있도록 합니다.

<일본어D>

텍스트 『J Bridge』 (범인사발행) 을 사용해서 각 과의 테마에 따라 적극성, 대화, 문법, 독해, 청해, 작문 등을 시행하여 종합적인 운용력 향상을 지향합니다. 또한, 작문시간을 주 1 시간설치, 정해진 토픽에 대해 자신의 의견을 정확하게 정리할 수 있도록 연습합니다.

<한자 워크샵>

자기에게 맞는 텍스트를 골라 일본인 파트너와 함께 자신의 페이스로 한자를 학습합니다. (자신의 한자텍스트를 가지고 있는 사람은 가지고 와 주세요.)

요나고지구

<초급>

텍스트 『니혼고 45 시간』 (전문교육출판발행) 을 참고하면서, 필요한 표현을 익히며 일본어를 사용한 기본적인 커뮤니케이션 능력을 기릅니다.

<중급 1>

텍스트 『마루고토 일본의 언어와 문화 초중급』 (삼수사발행) 을 참고하면서, 연구실에서 필요로 하는 회화를 중심으로 커뮤니케이션 능력의 향상을 지향합니다.

<중급 2>

텍스트 『민나노 일본어중급 I』 (스리에넷워크발행) 을 참고하면서 연구실에서 필요로 하는 회화를 중심으로 일본어를 통해 원활한 인간관계를 형성할 수 있도록 학습합니다.

(5) 등록

수강신청서에 수강하고 싶은 과목을 적어 지도교수의 도장을 받아 10 월 26 일(금)까지 국제 교류과에 제출해주세요.

(6) 시험 · 평가

학급별로 시험과 출석률로 평가를 합니다. 시험성과 출석률이 60%이상인 사람에게는 수료증을 발행합니다.

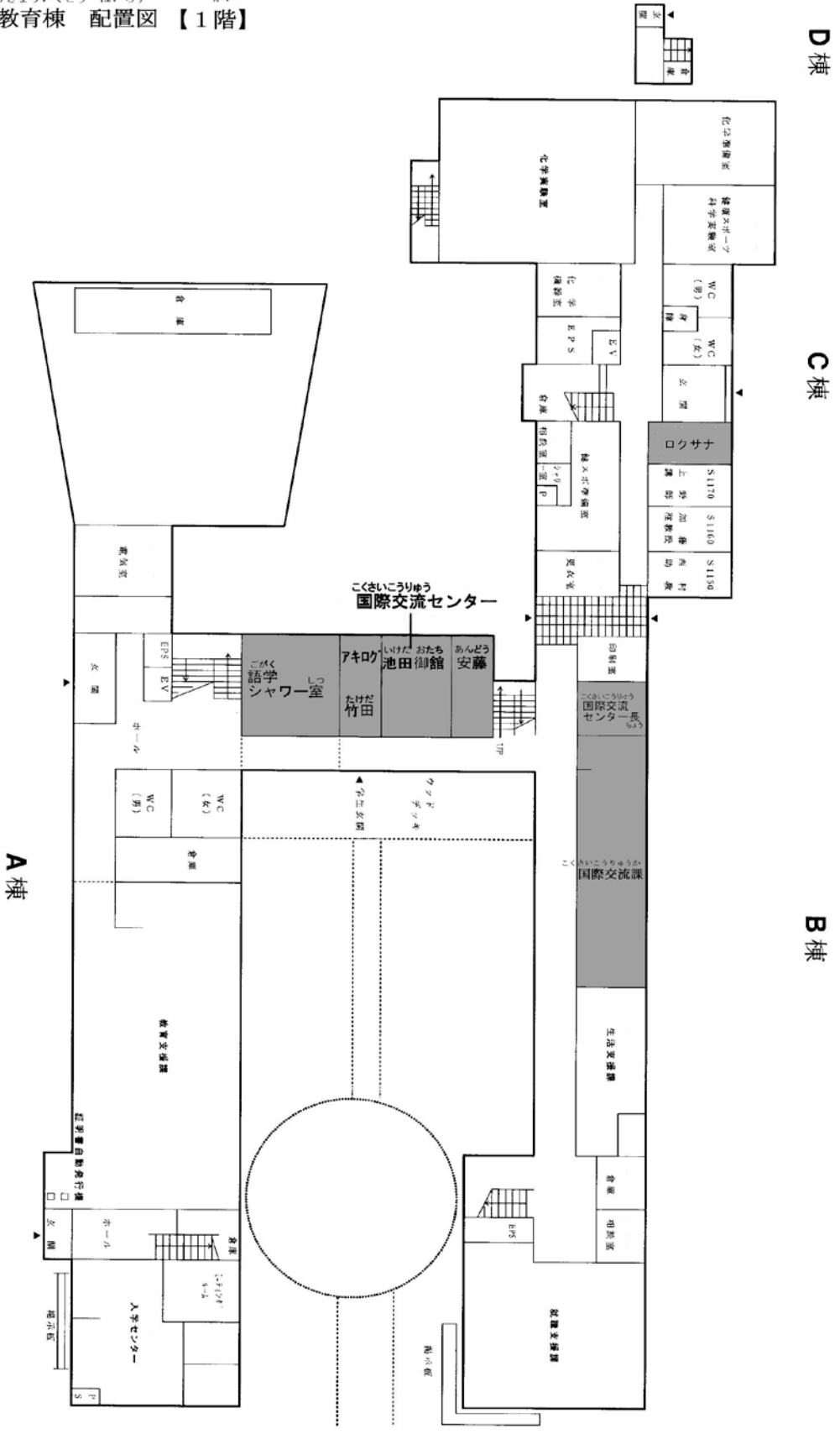
(7) 주요 일정

10/3(수)	코스설명회(돗토리 캠퍼스)
10/9(화)	수업개시
10/26(금)	수강신청서 마감
11/7(수)	휴강(돗토리 캠퍼스)
11/20(화)	수요일의 수업(돗토리 캠퍼스)
11/21(수)	휴강(돗토리 캠퍼스)
11/29(목)	제 3 사분기의예비일
12/25(화)	월요일의 수업
12/27(목)~1/7(월)	겨울 방학
1/16(수)	휴강(돗토리 캠퍼스)
1/29(화)~2/4(월)	기말시험
3/6, 13, 20 (수)	춘기코스(요나고 캠퍼스)

(8) 기타

- 「일본어B」「일본어C」「한자워크샵」은 텍스트를 빌려줍니다. 국제교류센터의 교재이므로 직접적인 필기는 하지 말아주세요. 구입을 희망하는 사람은 신청해주세요.
- 학급이동은 코스가 시작되고 나서 4 주 이내로, 담당강사가 적합하다고 인정한 경우에만 가능합니다.
- 일본으로의 도착이 늦어진 경우, 2개월 이내일 경우에는 접수가 가능하지만, 그 이후는 다음학기부터 참가하게 됩니다.

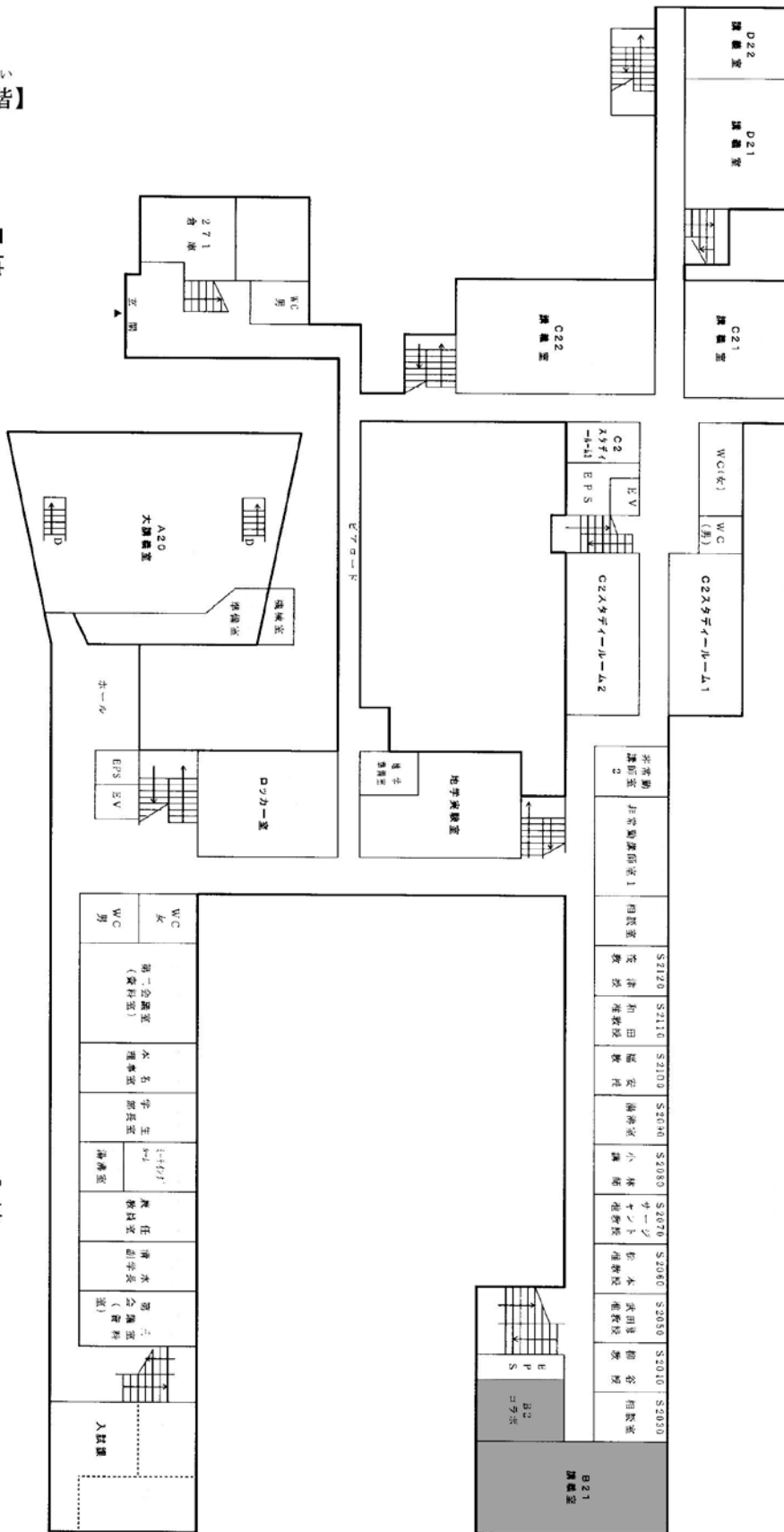
きょうつうきょういくとう はいちす かい
共通教育棟 配置図 【1階】



かい
【2階】

E棟

A棟

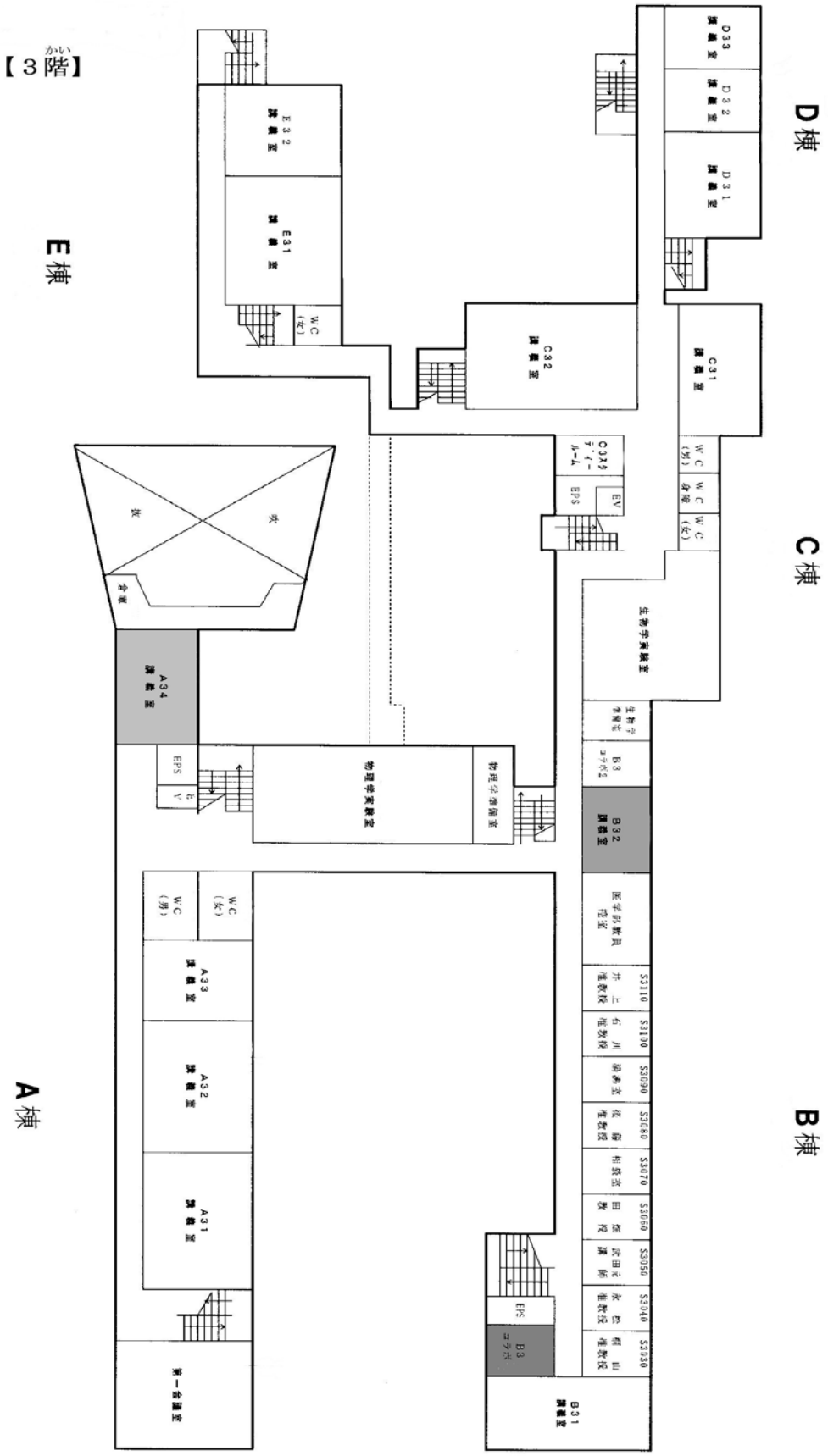


D棟

C棟

B棟

非常動 講義室 2	非常動講師室 1	相談室	S2120	S2110	S2100	S2040	S2080	S2070	S2060	S2050	S2010	S2030
		津野 和 准教授	堀安 准教授	堀安 准教授	小林 准教授	サエジ 准教授	伊本 准教授	赤田 准教授	柳谷 准教授			



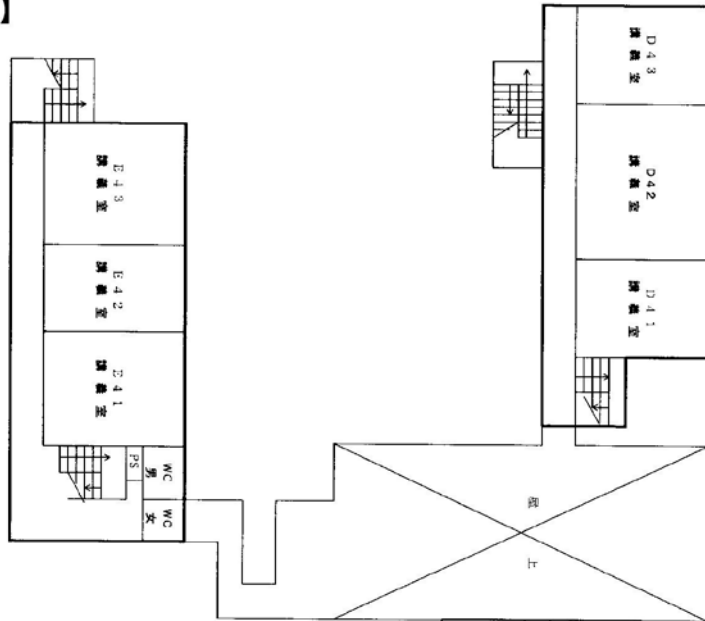
【3】

E棟

A棟

かい
【4階】

E棟



D棟

C棟

