

2018 年后期

日语课程

选修向导

鸟取大学国际交流中心

目录

2018 年后期学年年历	2
国际交流中心日语课程概要	3
课程选修向导	6
[I] 日语集中培训课程	6
[Z] 全学共通科目「日语・日本事情」	9
[J] 日语/日本文化进修课程	11
[R] 研究用日语课程	13
[N] 综合日语课程 ("笑嘻嘻"课程)	15
共通教育栋配置图	19

2018 年后期学年年历

10 月

一	二	三	四	五	六	日
1	2	3	4	5	6	7
8	9	10	11	12	13	14
15	16	17	18	19	20	21
22	23	24	25	26	27	28
29	30	31				

1 月

一	二	三	四	五	六	日
	1	2	3	4	5	6
7	8	9	10	11	12	13
14	15	16	17	18	19	20
21	22	23	24	25	26	27
28	29	30	31			

11 月

一	二	三	四	五	六	日
			1	2	3	4
5	6	7	8	9	10	11
12	13	14	15	16	17	18
19	20	21	22	23	24	25
26	27	28	29	30		

2 月

一	二	三	四	五	六	日
				1	2	3
4	5	6	7	8	9	10
11	12	13	14	15	16	17
18	19	20	21	22	23	24
25	26	27	28			

12 月

一	二	三	四	五	六	日
					1	2
3	4	5	6	7	8	9
10	11	12	13	14	15	16
17	18	19	20	21	22	23
24	25	26	27	28	29	30
31						

3 月

一	二	三	四	五	六	日
				1	2	3
4	5	6	7	8	9	10
11	12	13	14	15	16	17
18	19	20	21	22	23	24
25	26	27	28	29	30	31

11 月 9 日(星期五)

11 月 29 日(星期四) • 30 日(星期五)

12 月 27 日(星期四)~1 月 7 日(星期一)

1 月 18 日(星期五)

2 月 13 日(星期三) • 14 日(星期四)

2 月 15 日(星期五)~3 月 31 日(星期日)

停课

第三季度预备日

冬季休息日(寒假)

停课

第四季度预备日

春季休息日(春假)

1. 课程/科目的种类

鸟取大学国际交流中心，为留学生准备了各种不同类型的日语课程。关于各日语课程的内容简介，请看从第 6 页开始的日语课程履修向导。

[I]	日语集中培训课程	⇒	第 6 页
[Z]	全学共通科目「日语・日本事情」	⇒	第 9 页
[J]	日语/日本文化进修课程	⇒	第 11 页
[R]	研究用日语课程	⇒	第 13 页
[N]	综合日语课程（"笑嘻嘻"课程）	⇒	第 15 页

2. 可以听讲的课程/科目

首先请确认自己身分。在上边的科目中, 以下身分的学生能上课。

身分	必修	学分认定	能出席
① 大使馆推荐的国费研究留学生	[I]		
② 教员进修留学生	[I]		
③ 在校大学生		[Z]	[R]
④ 研究生（硕士・博士）			[R], [N]
⑤ 特别听讲学生（短期交换留学生）		[Z]	[R], [N]
⑥ 日语/日本文化进修生	[J]	[Z]	[R], [N]
⑦ 研究生			[R], [N]
⑧（⑤，⑥以外）科目履修生, 旁听生			[R], [N]

※请注意, 根据个人日语的水平以及其他的条件, 可以选修其他的课程以及科目。

[R] 研究用日语培训班, 以研究发表以及论文制作用日语的留学生为对象。

3. 上 课

(1) 学期

把 1 年分成 2 学期。前期从 4 月 1 日到 9 月 30 日,后半期从 10 月 1 日到明年 3 月 31 日。

(2) 至于上课时间

上课时间,如下

课时	上课时间			
第 1 节课	上午	8 : 4 5	—	1 0 : 1 5
第 2 节课	上午	1 0 : 3 0	—	1 2 : 0 0
第 3 节课	下午	1 : 0 0	—	2 : 3 0
第 4 节课	下午	2 : 4 5	—	4 : 1 5
第 5 节课	下午	4 : 3 0	—	6 : 0 0

(3) 停课

- 气象警报在鸟取县鸟取地区(医学部学生,鸟取县米子地区)发布,并且不晚于上午 7:00 被解除的时候,上午的课(第 1 节课和第 2 节课)停课,之后补讲。
- 当气象警报在鸟取县鸟取地区(医学部学生,鸟取县米子地区)发布,并且不晚于上午 11:00 解除的时候,下午的课(第 3 节课和第 4 节课,第 5 节课)停课,后来补讲。
- 除以上的情况以外的停课,另行通知。

(4) 揭示

有关授课的其他的联络,国际交流中心室(共通教育栋 1 层)的公告牌和国际交流中心的网页(<https://www.ciatu.tottori-u.ac.jp/ja>)通知,请每天查看。

4. 国际交流中心的教员

在国际交流中心有以下的教员。如果有关于日语的学习和大学生生活的事等商量的事, 请不要拘束, 欢迎来商谈。

国际交流中心, 在共通教育栋的 1 层。

	姓名	邮件地址
国际交流中心长	やすのぶ く み 安延 久美	yasunobu@tottori-u.ac.jp
副中心长・教授	あんどう たかゆき 安藤 孝之	andota@tottori-u.ac.jp
副中心长・教授	いけだ れいこ 池田 玲子	orikeda@tottori-u.ac.jp
副中心长・准教授	たけだ ひろし 竹田 洋志	h-takeda@tottori-u.ac.jp
准教授	ダニャチェウ アキログ Dagnachew AKLOG	aklog@tottori-u.ac.jp
准教授	おたち くりえ 御館 久里恵	otachik@tottori-u.ac.jp
准教授	ロクサナ パラダ Roxana PARADA	roxana113@tottori-u.ac.jp

课程/课目履修向导

[I] 日语集中培训课程

(1) 対象・目的

以大使馆推荐的公派留学生(研究留学生,把教员进修留学生)为对象,集中性地进行为了大学院等的升学和教员进修前半年的生活和修学必要的日语教育,使其能进行基本性的自我表现和日常交流。

(2) 教员

池田玲子^{いけだ れいこ} :日语综合演习,汉字和文章,日本事情

御舘久里恵^{みくろ りえ}: 基础日语,日本事情

ダニャチェウ アキログ: 日语和计算机,日本事情

ロクサナ パラダ: 日本事情, 日语和计算机

安藤孝之^{あんどう たかゆき} : 日本事情

竹田洋志^{たけだ ひろし} : 日本事情

大島いずみ^{おおしま}: 基础日语,汉字和文章

中川祐香^{なかがわ ゆみ} : 基础日语

(3) 时间分配

	星期一	星期二	星期三	星期四	星期五
1 08:45-10:15	基础日语 B3 コラボ	汉字和文章 B3 コラボ	基础日语 B3 コラボ	基础日语 B3 コラボ	汉字和文章 B3 コラボ
2 10:30-12:00	基础日语 B3 コラボ	基础日语 B3 コラボ	基础日语 B3 コラボ	基础日语 B3 コラボ	基础日语 B3 コラボ
3 13:00-14:30	日语综合演习 B3 コラボ	基础日语 B3 コラボ	日语和计算机 B3 コラボ		基础日语 B3 コラボ
4 14:45-16:15					日本事情 B3 コラボ
5					

(4) 授课内容・教材

<基础日语>

使用原创文本『日语 笑嘻嘻』和教师制作的教材,在掌握日语的基本性的交流必要的表现,同时掌握基本的日语会话。

<汉字和文章>

根据『大家的日语 初级 I 汉字(英语版)』(3A 网络发行)学习汉字的基础,选择用生活和专业的学习汉字,增加理解的汉字能力,循序渐进地掌握文章阅读能力。

<日语综合演习>

整理已学过的日语语法,解决各学习者的课题。

<日语和计算机>

使用日语进行计算机的基本的操作,输入,在各自的研究活动中学以致用。

<日本事情>

加深留学生在日本生活研究上必要的日本的各种各样的情况,知识,考察。

(5) 考试・评价

小型猜谜和期中考试的成绩和学习结束发表,出席率,在授课内的活动等,综合性地评价。

(6) 主要预定

10/5(星期五)	开课式・辅导向导
10/9(星期二)	开始授课
11/7(星期三)	星期四的课
11/8(星期四)	星期五的课
11/9(星期五)	停课
11/20(星期二)	星期四的课
11/22(星期四)	星期五的课
11/29(星期四)・30(星期五)	第三季度预备日
12/25(星期二)	星期一的课
12/26(星期三)~1/7(星期一)	冬季休假(寒假)
1/16(星期三)	星期四的课
1/17(星期四)	星期五的课
1/18(星期五)	停课
2/12(星期二)	星期一的课
2/13(星期三)	学习结束发表
3/下旬	学习结束式

※其他的事宜等,随时通知

[Z]全学共通科目「日语・日本事情」

(1) 対象・目的

是以正规生,日语・日本文化进修生等为对象而开设的科目。这些全部可以算作学分。日语科目,在各系能进行顺利的学习,提高学术水平。「日本文化事情」「日本社会事情」科目,由各领域的专业教员来授课,能增加对日本的理解,开阔眼界。「日本IT事情」科目的内容是用日语讲授电脑的基本操作方法,以助于学生日后展开各自的研究。

(2) 教员

日语表现技术Ⅱ,本科留学生的日语Ⅱ:池田玲子^{いけだ れいこ}

日语实践Ⅱ:御館久里恵^{ごくわん ひろゑ}

日本文化事情Ⅱ:安藤孝之^{あんどう たかゆき}

日本社会事情Ⅱ:ダニャチェウ アキログ,其他

日本IT事情:竹田洋志^{たけだ ひろし},ダニャチェウ・アキログ

(3) 时间分配・教室

	星期一	星期二	星期三	星期四	星期五
1					
2 10:30-12:00		日本 IT 事情 C41	日本文化事情Ⅱ C41		
3 13:00-14:30	日本社会 事情Ⅱ C41			本科留学生的日语Ⅱ B32	
4 14:45-16:15	日语实践 Ⅱ C41		日语表现 技术Ⅱ C41		
5					

(4) 授课内容・教材

请参照授课『全学共通科目学习课目向导』19-20, 81 页,鸟取大学教务支援系统的 Web 版 syllabus。

http://syllabus.adm.tottori-u.ac.jp/ext_syllabus/syllabusSearchDirect.do?nologin=on

(5) 登录

学部留学生,按照自己的所属系的毕业必要条件制定学习课目计划,在各系请进行学习课目手续。

学分,「日语」科目 1 科目 1 个单位,「日本事情」科目是 1 科目 2 个单位。
学部留学生,用「日本事情」科目学完了的单位里,8 个单位可作为教养科目,用「日语」科目学完了的单位里,外语专业能转入 6 个单位,不能超越共计 12 个单位。(请参照『全学共通科目学习课目向导』44 页。)

日语·日本文化进修生和特别听讲学生,也请在所属系办理手续。

再者,「本科留学生的日语Ⅱ」是正规系留学生作为对象开课。

(6) 考试·评价

请参照课程纲要。

(7) 主要预定

日程,按照全学共通科目的学年日历。

10/1(星期一)	开课
11/7(星期三)	星期五的课
11/9(星期五)	停课
11/20(星期二)	星期三的课
11/21(星期三)	星期五的课
11/29(星期四)・30(星期五)	第三季度预备日
12/25(星期二)	星期一的课
12/27(星期四)~1/7(星期一)	冬季休假(寒假)
1/16(星期三)	星期五的课
1/18(星期五)	停课
2/5(星期二)~12(星期二)	定期考试
2/12(星期二)	星期一的课
2/13(星期三)・14(星期四)	第四季度预备日

[J] 日语·日本文化进修课程

(1) 对象·目的·授课内容

针对日本語・日本文化进修生所开设的课程。「专门日本語」是对各种各样的主题表明意见，做到能用日本語来顺利进行。

(2) 教员

专门日本語： いけだれいこ
池田玲子

(3) 时间分配・教室

	星期一	星期二	星期三	星期四	星期五
1					
2					
3 13:00-14:30				专门日本語 B32	
4					
5					

(4) 教材

各科都是各教师对照上课内容来编写教材，分发给大家。

(5) 登录

听讲申请，写下想要听讲的科目，拿到指导老师的盖章，请在10月26日（星期五）前提交到国际交流课。

* 日本語・日本文化进修生，以上所记载的国际交流中心开设的科目之外，全学共通的科目「日语」和「日本事情」([Z] 课程, 9-10 页)也要听讲。同时，其他的全学共通科目或地域学部的课也可以当作选择科目来听讲。这些课的登录，请在地域学部进行。

(6) 考试・评价

参加上课的态度和报告来评价。

考试的成绩和出席率都在60%的人，颁发修了证书。

(7) 主要预定

10/4(星期四)	开始授课
10/5(星期五)	开课式
10/26(星期五)	授课申请截止
11/29(星期四)	第三季度预备日
12/27(星期四)~1/7(星期一)	冬季休假 (寒假)
1/31(星期四)	授课结束

[R] 研究用日语课程

(1) 对象·目的·授课内容

对于须要写论文或进行公开发表的留学生所开设的课程。「论文演习」是通过日语报告或论文的写作方法来学习。「应用日语」是信息的收集或调查，以及发表的方法来学习。

(2) 教员

论文演习: 池田玲子^{いけ だれい こ}

应用日语演习: 中川祐香^{なかがわ ゆうか}

(3) 时间分配·教室

	一	二	三	四	星期五
1					
2					
3					
4 14:45-16:15					应用日语演习 B2 コラボ
5 16:30-18:00		论文演习 B2 コラボ			

(4) 教材

论文演习: 教师对照上课内容来编写教材，分发给大家。

应用日语演习: 《与话题有关的日语综合演习》(3A 广播网发行)

(5) 登录

听讲申请，写下想要听讲的科目，拿到指导老师的印鉴，请在 10 月 26 日 (星期五)前提交到国际交流课。

(6) 考试·评价

根据发表和报告来评价。成绩和出席率都在 60% 的人，颁发修了证书。

(7)主要预定

10/9 (星期二)	开始授课
10/26(星期五)	授课申请截止
11/8(星期四)	「应用日本語演习」实施
11/9(星期五)	停课
11/20 (星期二)	星期三的课
11/22(星期四)	「应用日本語演习」实施
11/30(星期五)	第三季度预备日
12/25 (星期二)	星期一的课
12/27(星期四)~1/7(星期一)	冬季休假 (寒假)
1/17(星期四)	「应用日本語演习」实施
1/18(星期五)	停课
2/1(星期五)	授课结束

[N] 综合日语课程 (“笑嘻嘻”课程)

(1) 对象·目的

大学院生或进修生等为对象，把生活或自我表达时必须的日语啊，研究活动中必要的基本日语，各种不同水准结合起来以致能够提高水准。

鸟取地区	米子地区	
日本語 A	初级	日本語の初学者
日本語 B		能用日本語简单交谈的人 (日本語 50-100 个小时程度学习了的人)
日本語 C	中级 1	日常生活中可能用日本語进行基本交流的人 (日本語 200-300 个小时程度学习了的人)
日本語 D	中级 2	能用日本語大体上疏通意向的人 (日本語 300 个小时以上学习了的人)
汉字研究会		所有想要学习汉字的人

(2) 教员

鸟取地区

日本語 A: 伊藤邦子, 大島いずみ

日本語 B: 伊藤邦子, 村田佳寿子

日本語 C: 村田佳寿子, 川口斐斐

日本語 D: 村田佳寿子, 伊藤邦子

汉字研究会: 御館久里恵

米子地区

初级・中级 1・中级 2: 土江加奈子

(3) 时间分配・教室

鸟取地区

	星期一	星期二	星期三	星期四	星期五
1 08:45-10:15	日本語 B B2 コラボ	日本語 B B2 コラボ	日本語 B B2 コラボ		
	日本語 D B32	日本語 D B32	日本語 D B32		
2					
3					
4 14:45-16:15		汉字研究会 语学淋浴室			
5 16:30-18:00	日本語 A B21	日本語 A B21	日本語 A B21	日本語 A B21	
		日本語 C A34	日本語 C A34	日本語 C A34	

米子地区

	星期三
1	
2 10:30-12:00	中级 1 个别指导室
3 13:00-14:30	初级 个别指导室
4 14:45-16:15	中级 2 个别指导室
5	

(4) 授课内容・教材

鸟取地区

<日本語 A>

以创作教材《日本語笑嘻嘻》的主题为基础，必要的表达掌握的同时，培养用日本語来基本交流的能力。

<日本語 B>

教材《会日语 初级》(ALC 发行)的后半为基础,学习基本的文型和表达,从而做到能够丰富的交流。同时,使用《愉快的读物 55》(ALC 发行)的前半,搭配短文的读写。

<日本語 C>

教材《会日语 初中级》(ALC 发行),与现在为止所掌握的表达相结合的同时学习新的表达,从而做到能够准确的将状况或心情理解,传达。同时,使用《愉快的读物 55》(ALC 发行)的后半,做到能读写大量长的文章。

<日本語 D>

使用《J Bridge》(凡人社发行),沿着各科的主题,进行积极性、商议、文法、读解、听解、作文等,谋求综合运用力的提高。

同时,预备一周一个小时作文的时间,根据决定好了的主题,练习能够准确地总结出自己的意见。

<汉字研究会>

选择与自己相适合的教材,和日本大学生伙伴一起以自己的步调来学习汉字。(自己持有汉字教材的人,请带来。)

米子地区

<初级>

参考教材《日本語 45 时间》(专门教育出版发行)的同时,必要的表达掌握,培养用日本語来基本交流的能力。

<中级 1>

参考教材《整个日本的言语和文化 初中级》(三修社发行)的同时,以研究室必须的会话为中心,谋求交流能力的提高。

<中级 2>

参考教材《大家的日本語 中级 I》(3A 广播网发行)的同时,以研究室中必须的会话为中心,通过日本語学习能够形成协调的人际关系。

(5) 登录

授课申请书上写上想要授课的科目，拿到指导老师的盖印，请在 10 月 26 日（星期五）前提交到国际交流课。

(6) 考试・评价

每个班级都是，以考试和出席率来评价。考试的成绩和出席率都在 60% 的人，颁发修了证书。

(7) 主要预定

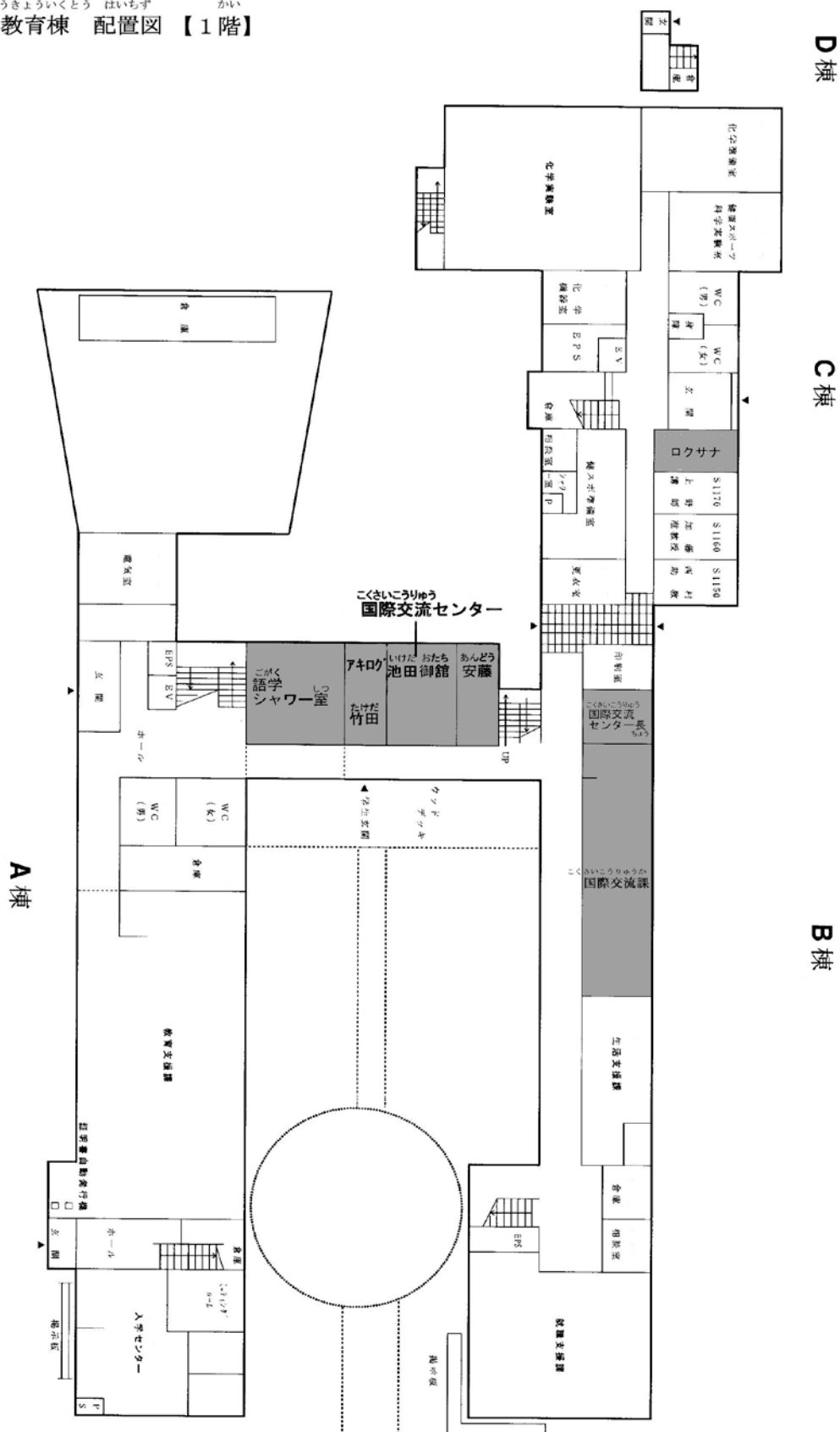
10/3(星期三)	课程说明会（鸟取校园）
10/9(星期二)	开始授课
10/26(星期五)	授课申请截止
11/7(星期三)	停课（鸟取校园）
11/20(星期二)	星期三的课（鸟取校园）
11/21(星期三)	停课（鸟取校园）
11/29(星期四)	第三季度预备日
12/25(星期二)	星期一的课
12/27(星期四)～1/7(星期一)	冬季休假(寒假)
1/16(星期三)	停课（鸟取校园）
1/29(星期二)～2/4(星期一)	期末考试
3/6, 13, 20(星期三)	春期课程（米子校园）

(8) 其它

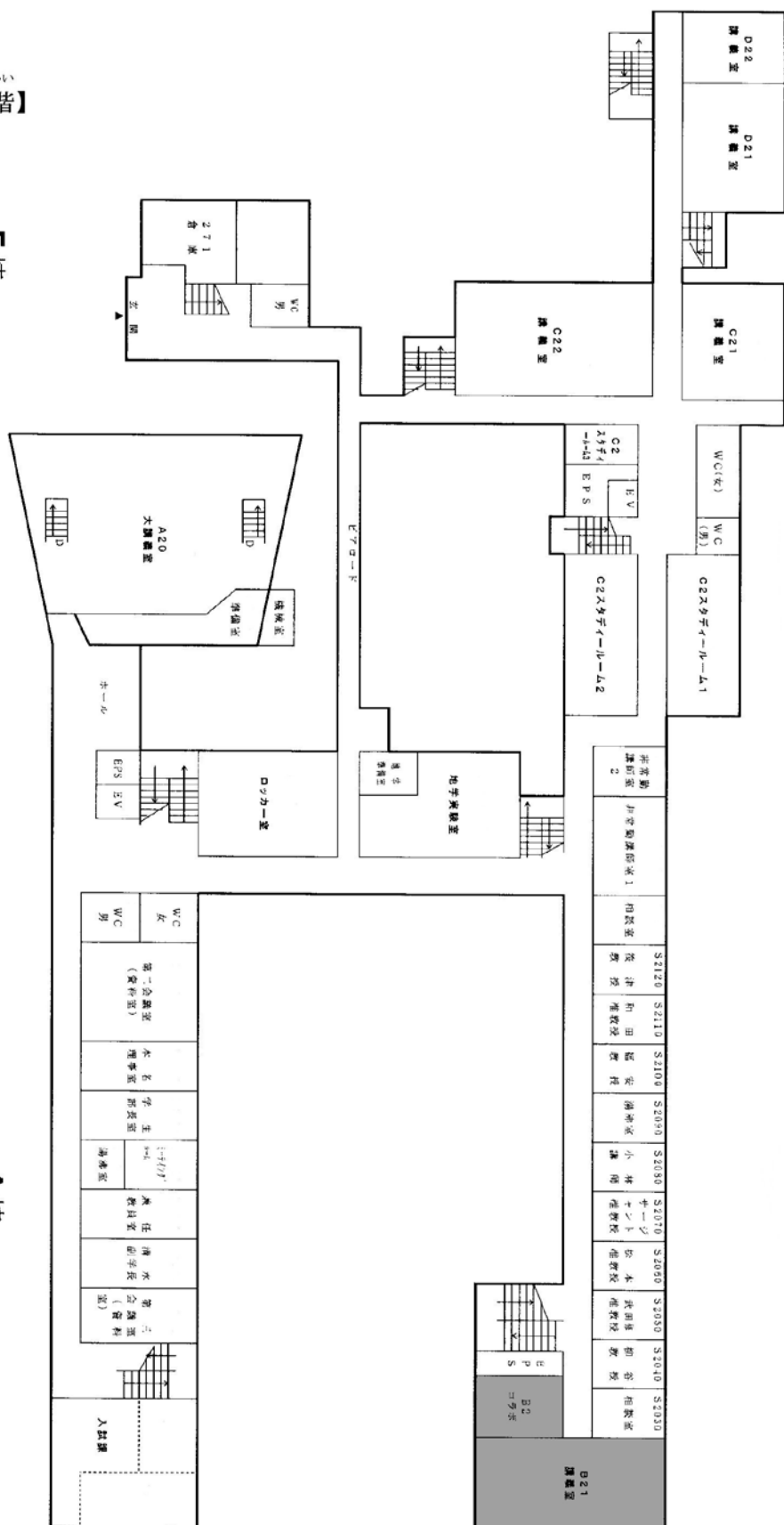
・「日本語 B」「日本語 C」「汉字研究会」，出借教材。由于是国际交流中心的教材，请不要直接在上面写字。想要购买的人，请提出申请。

・班级的移动，是课程开始 4 周以内，担当讲师同意的场合下是可以移动的。

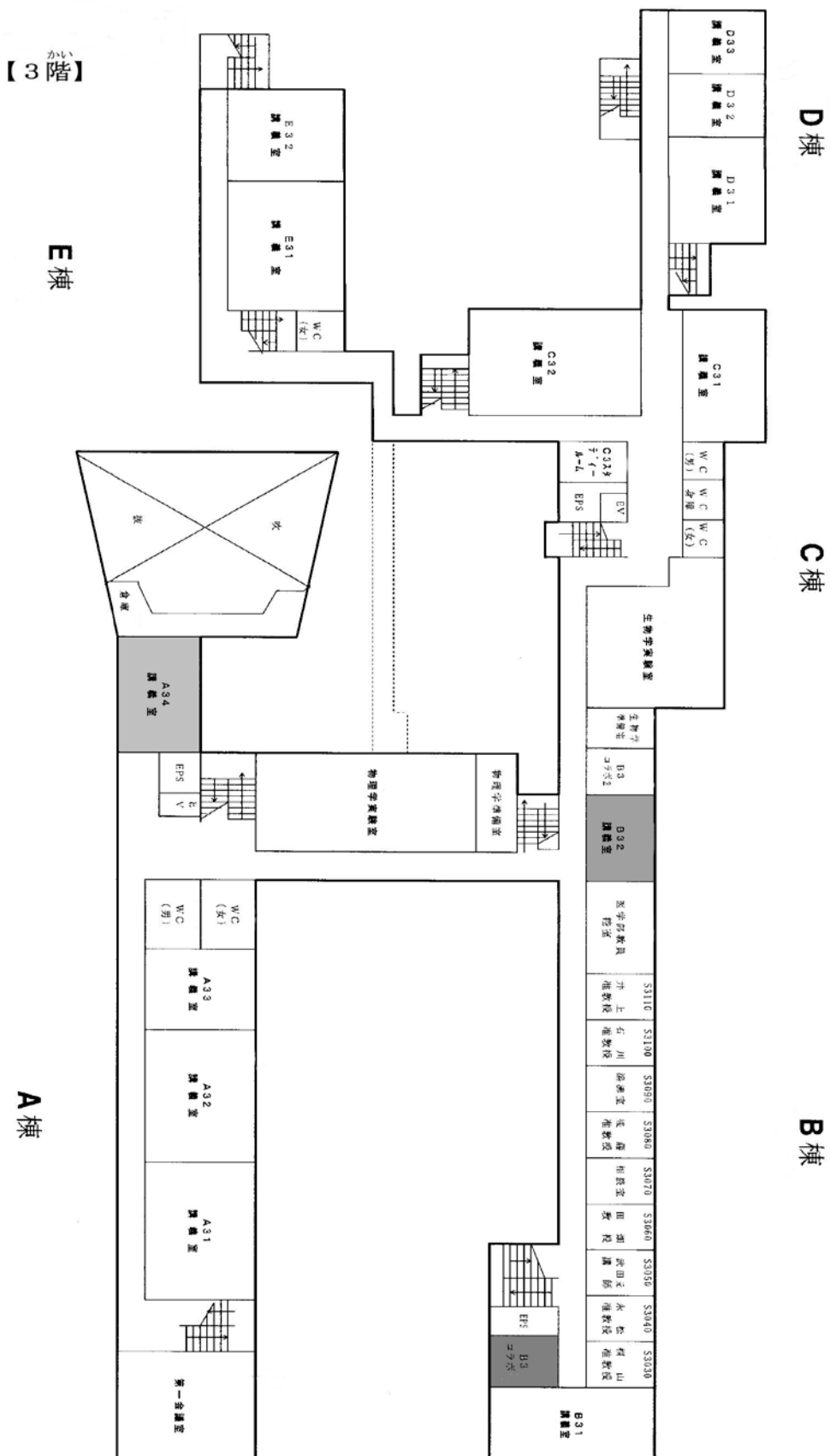
・晚来日本的场合，如果在两个月内且有日语学习经验的话，是可以受理的，但是两个月之后的话只能参加下学期的。



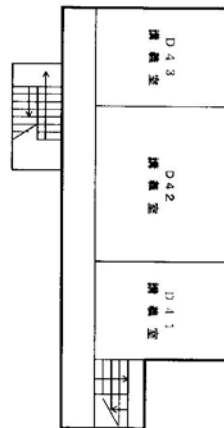
B棟



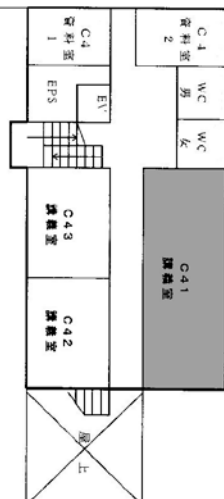
A棟



D棟



C棟



【4階】^{かい}

E棟

