

2018년도 전기  
일본어 프로그램  
이수안내

돗토리대학  
국제교류센터

# 돗토리대학 국제교류센터 일본어프로그램 이수안내

## 목차

2018 년도 전기 학사일정	2
국제교류센터 일본어 프로그램 개요	3
코스별 이수안내	6
[I] 일본어 집중연수코스	6
[Z] 학교공통과목 「일본어·일본사정」	8
[J] 일본어·일본문화연수코스	10
[R] 연구를 위한 일본어코스	12
[N] 종합 일본어코스 (“니꼬니꼬” 코스)	14
공통교육동 배치도	18

2018년도 전기 학사일정

4 월

월	화	수	목	금	토	일
						1
2	3	4	5	6	7	8
9	10	11	12	13	14	15
16	17	18	19	20	21	22
23	24	25	26	27	28	29
30						

7 월

월	화	수	목	금	토	일
						1
2	3	4	5	6	7	8
9	10	11	12	13	14	15
16	17	18	19	20	21	22
23	24	25	26	27	28	29
30	31					

5 월

월	화	수	목	금	토	일
	1	2	3	4	5	6
7	8	9	10	11	12	13
14	15	16	17	18	19	20
21	22	23	24	25	26	27
28	29	30	31			

8 월

월	화	수	목	금	토	일
		1	2	3	4	5
6	7	8	9	10	11	12
13	14	15	16	17	18	19
20	21	22	23	24	25	26
27	28	29	30	31		

6 월

월	화	수	목	금	토	일
				1	2	3
4	5	6	7	8	9	10
11	12	13	14	15	16	17
18	19	20	21	22	23	24
25	26	27	28	29	30	

9 월

월	화	수	목	금	토	일
					1	2
3	4	5	6	7	8	9
10	11	12	13	14	15	16
17	18	19	20	21	22	23
24	25	26	27	28	29	30

4 월 1 일(일)~4 월 9 일(월)

5 월 2 일(수)

5 월 29 일(화)

6 월 1 일(금)

6 월 9 일(토) · 11 일(월)

7 월 17 일(화)

8 월 8 일(수) · 9 일(목)

8 월 10 일(금)~9 월 30 일(일)

봄방학

월요일의 수업

금요일의 수업

대학기념일(휴가)

제 1 사분기의예비일

월요일의 수업

제 2 사분기의예비일

여름방학

## 국제교류센터 일본어 프로그램 개요

### 1. 코스·과목의 종류

돗토리대학 국제교류센터에서는 유학생을 위한 여러 가지 일본어코스와 개강과목을 준비해 두었습니다. 각각의 내용은 6p 부터의 「코스별 이수안내」를 참고해 주세요.

[I] 일본어 집중연수코스	⇒ 6 p
[Z] 학교공통과목 「일본어·일본사정」	⇒ 8 p
[J] 일본어·일본 문화 연수 코스	⇒ 10 p
[R] 연구를 위한 일본어코스	⇒ 12 p
[N] 종합일본어 코스 ( “니코니코” 코스)	⇒ 14 p

### 2. 수강 가능한 코스·과목

수강 가능한 과목과 코스는 신분에 따라 다르므로 우선, 자신의 신분을 확인해주세요.

신분	필수	단위인정	수강가능
① 대사관추천의 국비 연구유학생	[I]		
② 교원연수 유학생	[I]		
③ 학부생		[Z]	[R]
④ 대학원생			[R], [N]
⑤ 특별청강학생 (단기교환유학생)		[Z]	[R], [N]
⑥ 일본어·일본문화 연수생	[J]	[Z]	[R], [N]
⑦ 연구생			[R], [N]
⑧ (⑤, ⑥이외) 과목 등의 이수생, 청강생			[R], [N]

※단, 일본어 레벨이나 기타 조건에 의해, 별도의 코스나 과목을 수강할 수 있습니다.

[R] 연구를 위한 일본어코스는 일본어로 연구발표나 논문을 작성하는 유학생을 대상으로 합니다.

### 3. 수업

#### (1) 학기

1년을 2 학기로 나눕니다. 전기는 4 월 1 일부터 9 월 30 일까지, 후기는 10 월 1 일부터 다음해 3 월 31 일까지 입니다.

#### (2) 수업시간

수업시간은 다음과 같습니다.

교시	수업시간
1 교시	오전 8 : 45 - 10 : 15
2 교시	오전 10 : 30 - 12 : 00
3 교시	오후 1 : 00 - 2 : 30
4 교시	오후 2 : 45 - 4 : 15
5 교시	오후 4 : 30 - 6 : 00

#### (3) 휴강

- 돗토리현 돗토리지구(의학부생에 관해서는, 돗토리현 요나고지구)에 기상경보가 발령된 후 오전 7 시까지 해제되지 않을 때는 오전 중(1, 2 교시)의 수업을 휴강하고, 오후에 보강합니다.
- 돗토리현 돗토리지구(의학부생에 관해서는, 돗토리현 요나고지구)에 기상경보가 발령된 후 오전 11 시까지 해제되지 않을 때는 오후(3, 4, 5 교시)의 수업을 휴강하고, 오후에 보강합니다.
- 그 이외의 휴강은 그때마다 통지합니다.

#### (4) 게시

수업에 관한 기타연락은 국제교류센터실(공통교육동 1 층)의 게시판과 국제교류센터의 웹 페이지 (<http://www.ciatu.tottori-u.ac.jp/ja/students-news>)로 통지하므로 매일 확인해 주세요.

#### 4. 국제교류센터의 교직원

국제교류센터에는 다음과 같은 교직원이 있습니다. 일본어 학습이나 대학생활 등에 관해 상담이 필요할 때에는 부담 없이 방문해 주세요.

국제교류센터는 공통교육동 1 층에 있습니다.

	성 명	메일주소
국제교류센터 장	야수노부 쿠미	yasunobu@tottori-u.ac.jp
부센터장·교수	안도우 타카유키	andota@tottori-u.ac.jp
부센터장·교수	이케다 레이코	orikeda@tottori-u.ac.jp
부센터장·준교수	타케다 히로시	h-takeda@tottori-u.ac.jp
준교수	다냐체우 아키로구	aklog@tottori-u.ac.jp
준교수	오타치 쿠리에	otachik@tottori-u.ac.jp
준교수	로크사나 파라다	roxana113@tottori-u.ac.jp

## 코스별 이수안내

### II 일본어 집중 연수코스

#### (1) 대상·목적

대사관추천의 국비유학생(연구 유학생, 교원연수 유학생)을 대상으로, 대학원 등으로의 진학이나 교원이수 전의 반년간 생활이나 학습에 필요한 일본어 교육을 집중적으로 실행, 기본적인 자기표현이나 의사소통이 가능하도록 합니다.

#### (2) 교직원

- 이케다 레이코 : 일본어종합연습, 한자와 문장, 일본사정
- 오타치 쿠리에 : 기초일본어, 일본사정
- 타케다 히로시 : 전문기초 일본어, 일본어와 컴퓨터, 일본사정
- 다냐체우 아키로구 : 일본어와 컴퓨터, 전문기초 일본어, 일본사정
- 안도우 타카유키 : 일본사정
- 오오시마 이즈미 : 기초일본어, 한자와 문장
- 나카가와 유카 : 기초일본어

#### (3)시간표

	월	화	수	목	금
1 08:45-10:15	일본어와 컴퓨터 B3 코라보	기초일본어 B3 코라보	기초일본어 B3 코라보	한자와 문장 B3 코라보	일본어종합연습 B3 코라보
2 10:30-12:00	기초일본어 B3 코라보	기초일본어 B3 코라보	기초일본어 B3 코라보	기초일본어 B3 코라보	기초일본어 B3 코라보
3 13:00-14:30	기초일본어 B3 코라보	한자와 문장 B3 코라보	전문기초일본어 B3 코라보	기초일본어 B3 코라보	기초일본어 B3 코라보
4 14:45-16:15					일본사정 B3 코라보
5					

#### (4) 수업내용 · 교재

##### <기초일본어>

오리지널텍스트 『니혼고 니꼬니꼬』 또는 교수가 작성한 교재를 사용하고, 친숙한 주제를 기초로 필요한 표현을 익혀가며 일본어로 기본적인 의사소통이 가능하도록 합니다.

##### <한자와 문장>

텍스트 『민나노 니혼고 초급 I 한자 (영어판)』 (스리에넷워크 발행)에 따라서 한자의 기초를 배우기도하고 생활이나 전문학습에서 접하는 한자를 짚어보기도 하며 이해 할 수 있는 한자의 수를 늘려 조금씩 긴 문장의 읽기쓰기가 가능하도록 합니다.

##### <일본어종합연습>

배운 내용을 정리해서 사용하기도하고 각 학습자의 과제를 해결하기도합니다.

##### <일본어와 컴퓨터>

컴퓨터의 기본적 조작 · 입력을 일본어로 실행하여, 연구활동에 도움이 되도록 합니다.

##### <전문기초 일본어>

전문분야에서 사용되는 기본적인 용어나 표현을 배워, 차츰 일본어로 자신의 전공에 대해 말할 수 있도록 합니다.

##### <일본사정>

유학생이 일본에서 연구생활을 하는 데에 필요한 일본의 여러 가지 사정을 짚어보고, 지식을 넓히며 의견을 냅니다.

#### (5) 시험 · 평가

미니테스트 · 중간시험성적과 종료발표, 출석률, 수업 내에서의 활동 등으로부터 종합적인 평가를 합니다.

#### (6) 주요 일정

이학기 개강하지 않습니다.



[Z] 대학공통과목 「일본어·일본사정」

(1) 대상·목적

학부 정규생, 일본어·일본문화 연수생 등을 대상으로 개설되는 과목입니다.

이 과목들은 모두 학부단위로 취득 할 수 있습니다. 일본어과목에서는 각 학부에서의 학습이 원활하게 이루어질 수 있도록 학술적인 기술향상을 지향합니다.

일본사정과목에서는 일본학생과 토론, 각 분야의 전문교직원에 의한 강의 등 폭넓은 관점에서 일본의 사정을 이해할 수 있습니다.

(2) 교직원

일본어표현기법 I, 학부유학생의일본어 I : 이케다 레이코

일본어실천 I : 오타치 쿠리에

일본문화사정 I : 안도우 타카유키

일본회사사정 I : 다냐체우 아키로구 외

(3)시간표·교실

	월	화	수	목	금
1					
2 10:30-12:00			일본문화사정 I C41		
3 13:00-14:30	일본회사사정 I C41			학부유학생의일본어 I B32	
4 14:45-16:15	일본어실천 I C41		일본어표현기법 I C41		
5					

(4) 수업내용·교재

『대학공통과목 이수안내』 19-20, 81p 또는 돗토리대학 학무지원시스템웹사이트의 강의안내를 참고해주세요.

[http://syllabus.adm.tottori-u.ac.jp/ext\\_syllabus/syllabusSearchDirect.do?nologin=on](http://syllabus.adm.tottori-u.ac.jp/ext_syllabus/syllabusSearchDirect.do?nologin=on)

(5) 등록

학부유학생은 소속학부의 졸업요건을 만족시키기 위해 이수계획을 세워 각 학부에 이수수속을 시행해 주세요.

단위 수는 「일본어」 과목이 1 과목 1 단위, 「일본사정」 과목이 1 과목 2 단위입니다. 학부유학생은 「일본사정」 과목에서 이수한 단위에 한해 8 단위까지를 교양과목에 「일본어」 과목에서 이수한 단위에 한해 6 과목까지를 외국어과목에 대체 할 수 있지만, 합해서 12 단위를 넘길 수는 없습니다.

(『대학공통과목 이수안내』 44p 를 참고해주세요)

일본어·일본문화연수생이나 특별청강학생도 소속학부에서 수속해주세요.

또한, 「학부유학생의일본어 I」은 정규학부유학생만을 대상으로 개강합니다.

(6) 시험·평가

강의안내를 참조해 주세요.

(7) 주요 일정

일정은 학교공통과목의 학사일정에 따르고 있습니다.

4/10(화)	수업개시
5/2(수)	월요일의 수업
5/29(화)	금요일의 수업
6/1(금)	대학기념일(휴가)
6/9(토)·11(월)	제 1 사분기의예비일
7/17(화)	월요일의 수업
8/1(수)~7(화)	정기시험
8/8(수)·9(목)	제 2 사분기의예비일

## [J] 일본어·일본문화 연수코스

### (1) 대상·목적·수업내용

일본어·일본문화연수생을 대상으로 개설되는 코스입니다.

「전문일본어」에서는 여러 가지 테마에 관해 의견표명이 일본어로 원활하게 이루어질 수 있도록 합니다.

### (2) 교직원

전문일본어 : 이케다 레이코

### (3) 시간표·교실

	월	화	수	목	금
1					
2					
3					
4					
5 16:30-18:00				전문일본어 A34	

### (4) 교재

각 과목과 더불어 각각의 교직원이 내용에 맞춘 교재를 작성해 배부합니다.

### (5) 등록

수강신청서에 수강하고 싶은 과목을 적어 지도교수의 도장을 받아 4월 27일(금)까지 국제 교류과에 제출해주세요.

\*일본어·일본문화연수생은 국제교류센터에서 개설하고 있는 위 과목 이외에 전학공통과목 「일본어」 과 「일본사정」 ([Z] 코스, 8-9p)을 수강합니다. 또한, 기타전학공통과목이나 지역학부의 수업을 선택과목으로 수강할 수 있습니다. 이들 수업의 등록은 지역학부에서 실시해주세요.

### (6) 시험·평가

수업참가태도와 레포트에 의해 평가합니다.

적과 출석률이 60%이상인 사람에게는 수료증을 발행합니다.

(7) 주요 일정

4/12(목)	수업개시
4/27(금)	수강신청서마감
8/1(수)	종료발표
9/하순	종료식

[R] 연구를 위한 일본어코스

(1) 대상·목적·수업내용

일본어로 논문작성이나 연구발표를 필요로 하는 유학생을 대상으로 개설되는 코스입니다. 「논문연습」에서는 일본어를 사용한 레포트나 논문의 장성방법을 배웁니다. 「응용일본어연습」에서는 정보수집이나 조사 및 프레젠테이션방법을 배웁니다.

(2) 교직원

논문연습 : 이케다 레이코

응용일본어연습 : 나카가와 유카

(3) 시간표·교실

	월	화	수	목	금
1					
2					
3					
4 14:45-16:15					응용일본어연습 B2 코라보
5 16:30-18:00				논문연습 A34	

(4) 교재

논문연습 : 교직원이 내용에 맞춘 교재를 작성해 배부합니다.

응용일본어연습 : 『토픽으로 하는 일본어종합연습』 (스리에넷워크 발행)

(5) 등록

수강신청서에 수강하고 싶은 과목을 적어 지도교수의 도장을 받아 4 월 27 일(금)까지 국제 교류과에 제출해주세요.

(6) 시험·평가

레포트와 발표로 평가합니다. 적과 출석률이 60%이상인 사람에게는 수료증을 발행합니다.

(7) 주요 일정

4/19(목)	수업개시
4/27(금)	수강신청서마감
5/29(화)	휴강 (대학전체: 금요일의 수업)
6/1(금)	대학기념일(휴가)
7/26(목)	응용일본어연습 실시
7/27(금)	수업종료

[N] 종합 일본어코스 ( “니꼬니꼬” 코스)

(1) 대상·목적

대학원생이나 연구생 등을 대상으로 생활이나 자기표현에 필요한 일본어나 연구활동에 필요한 기본적인 일본어를 각각의 레벨에 맞춰서 레벨 업 할 수 있도록 합니다.

돗토리지구	요나코지구	
일본어 A	초급	처음으로 일본어를 배우는 사람
일본어 B		일본어로 간단한 대화가 가능한 사람 (일본어를 50~100 시간 정도 학습한 사람)
일본어 C	중급 1	일상생활에서 근본적인 의사소통이 일본어로 이루어 질 수 있는 사람 (일본어를 200~300 시간 정도 학습한 사람)
일본어 D	중급 2	일본어로 의사소통이 대부분 가능한 사람 (일본어를 300 시간이상 학습한 사람)
한자워크샵		한자를 공부하고 싶은 모든 사람

(2) 교직원

돗토리지구

- 일본어 A : 이토우 쿠니코
- 일본어 B : 이토우 쿠니코, 무라타 카즈코
- 일본어 C : 무라다 카즈코, 카와구치 웨이웨이
- 일본어 D : 무라타 카즈코, 이토우 쿠니코
- 한자워크샵: 오타치 쿠리에

요나코지구

- 초급·중급 1·중급 2 : 츠치에 카나코

(3) 시간표 · 교실

돗토리지구

	월	화	수	목	금
1 08:45-10:15	일본어B B2 코라보	일본어B B2 코라보	일본어B B2 코라보		
	일본어D B32	일본어D B32	일본어D B32		
2					
3 13:00-14:30		한자위크샵 어학사위실			
4					
5 16:30-18:00	일본어A B2 코라보	일본어A B2 코라보	일본어A B2 코라보	일본어A B2 코라보	
		일본어C B21	일본어C B21	일본어C B21	

요나코지구

	수
1	
2 10:30-12:00	중급 1 개별지도실
3 13:00-14:30	초급 개별지도실
4 14:45-16:15	중급 2 개별지도실
5	

(4) 수업내용 · 교재

돗토리지구

<일본어A>

오리지널텍스트『니혼고 니꼬니꼬』의 토픽을 기초로, 필요한 표현을 습득하며 일본어를 사용한 기본적인 의사소통능력을 기릅니다.



<일본어B>

텍스트 『테키루니혼고 초급』 (ALC 발행) 의 후반을 기초로, 기본적인 문형이나 표현을 배우고 보다 풍부한 의사소통이 가능하도록 합니다. 또한 『타노시이 요미모노 55』 (ALC 발행) 의 전반을 사용, 짧은 문장의 읽고 쓰기에도 노력합니다.

<일본어C>

텍스트 『테키루니혼고 초중급』 (ALC 발행) 에 따라서 지금까지 익힌 표현과 연결해가며 새로운 표현을 배우고, 보다 정확하게 상황이나 심정을 이해하고 전달할 수 있도록 합니다. 또한, 『타노시이 요미모노 55』 (ALC 발행) 의 후반을 사용, 적당한 길이의 문장을 읽고 쓸 수 있도록 합니다.

<일본어D>

텍스트 『J Bridge』 (범인사발행) 을 사용해서 각 과의 테마에 따라 적극성, 대화, 문법, 독해, 청해, 작문 등을 시행하여 종합적인 운용력 향상을 지향합니다. 또한, 작문시간을 주 1 시간설치, 정해진 토픽에 대해 자신의 의견을 정확하게 정리할 수 있도록 연습합니다.

<한자 워크샵>

자기에게 맞는 텍스트를 골라 일본인 파트너와 함께 자신의 페이스로 한자를 학습합니다. (자신의 한자텍스트를 가지고 있는 사람은 가지고 와 주세요.)

요나고지구

<초급>

텍스트 『니혼고 45 시간』 (전문교육출판발행) 을 참고하면서, 필요한 표현을 익히며 일본어를 사용한 기본적인 커뮤니케이션 능력을 기릅니다.

<중급 1>

텍스트 『마루고토 일본의 언어와 문화 초중급』 (삼수사발행) 을 참고하면서, 연구실에서 필요로 하는 회화를 중심으로 커뮤니케이션 능력의 향상을 지향합니다.

<중급 2>

텍스트 『민나노 일본어 중급 I』 (스리에넷워크발행) 을 참고하면서 연구실에서 필요로 하는 회화를 중심으로 일본어를 통해 원활한 인간관계를 형성할 수 있도록 학습합니다.

(5) 등록

수강신청서에 수강하고 싶은 과목을 적어 지도교수의 도장을 받아 4 월 27 일(금)까지 국제 교류과에 제출해주세요.

(6) 시험 · 평가

학급별로 시험과 출석률로 평가를 합니다. 시험성과 출석률이 60%이상인 사람에게는 수료증을 발행합니다.

(7) 주요 일정

4/11(수)	코스설명회(돗토리 캠퍼스)
4/17(화)	수업개시
4/27(금)	수강신청서 마감
5/2(수)	월요일의 수업
5/29(화)	휴가
6/9(토) · 11(월)	제 1 사분기의예비일
7/17(화)	월요일의 수업
7/25(수)~31(화)	기말시험
9/5, 12, 19(수)	하기코스(요나고 캠퍼스)

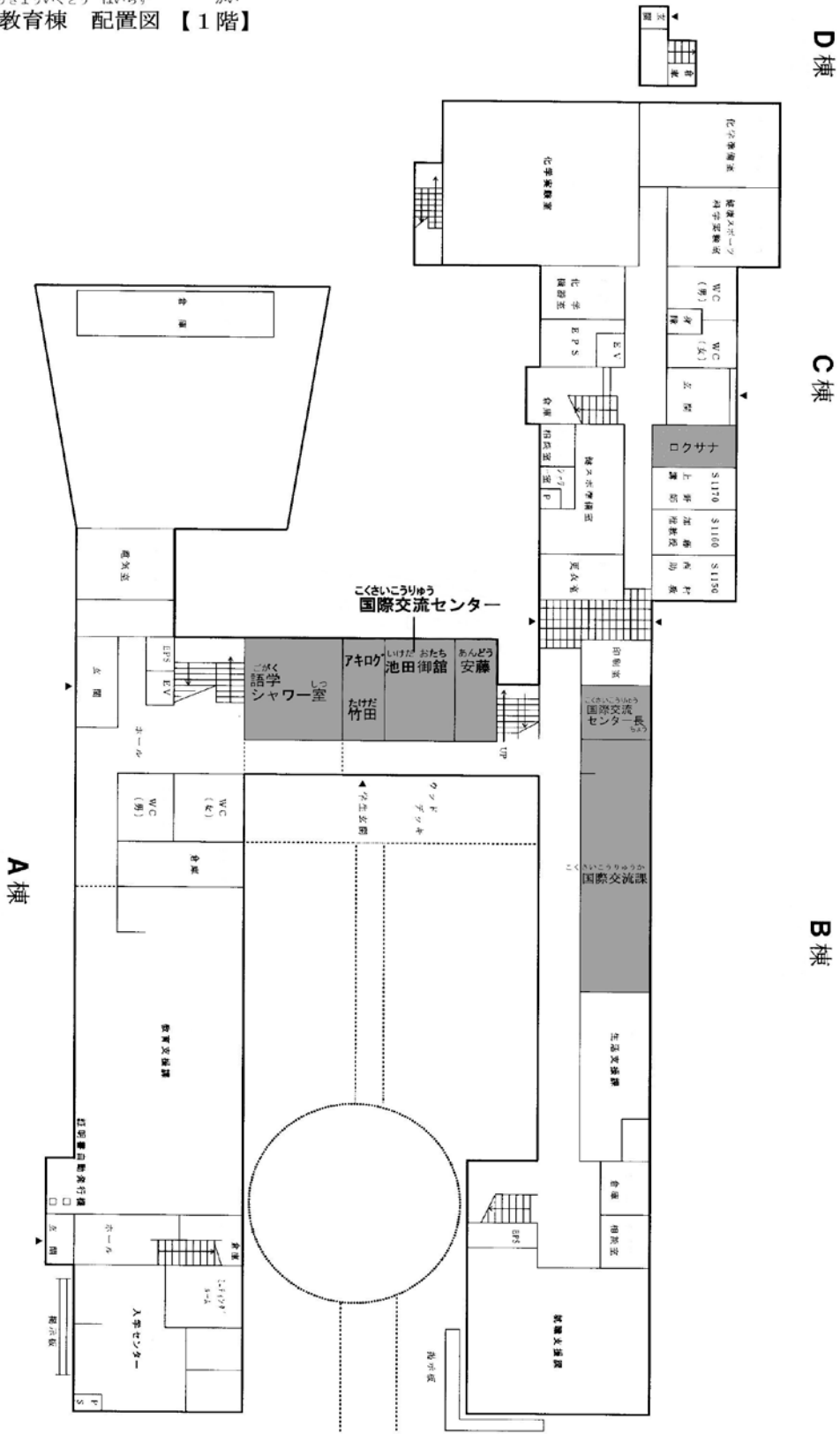
(8) 기타

· 「일본어B」「일본어C」「일본어D」「한자워크샵」은 텍스트를 빌려줍니다. 국제교류센터의 교재이므로 직접적인 필기는 하지 말아주세요. 구입을 희망하는 사람은 신청해주세요.

· 학급이동은 코스가 시작되고 나서 4 주 이내로, 담당강사가 적합하다고 인정한 경우에만 가능합니다.

·일본으로의 도착이 늦어진 경우, 2개월 이내일 경우에는 접수가 가능하지만, 그 이후는 다음학기부터 참가하게 됩니다.

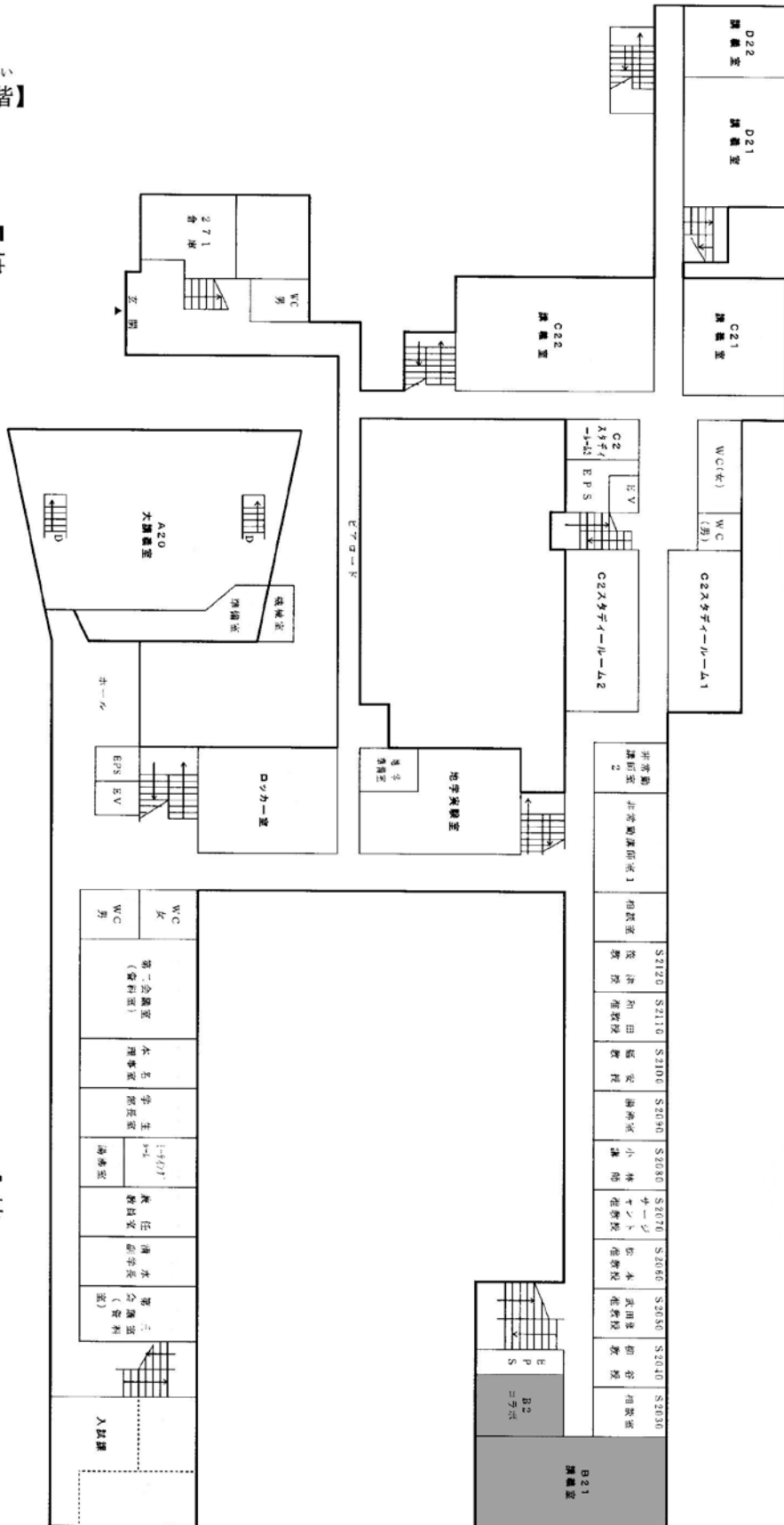
きょうつうきょういくとう はいちず かい  
**共通教育棟 配置図 【1階】**



D棟

C棟

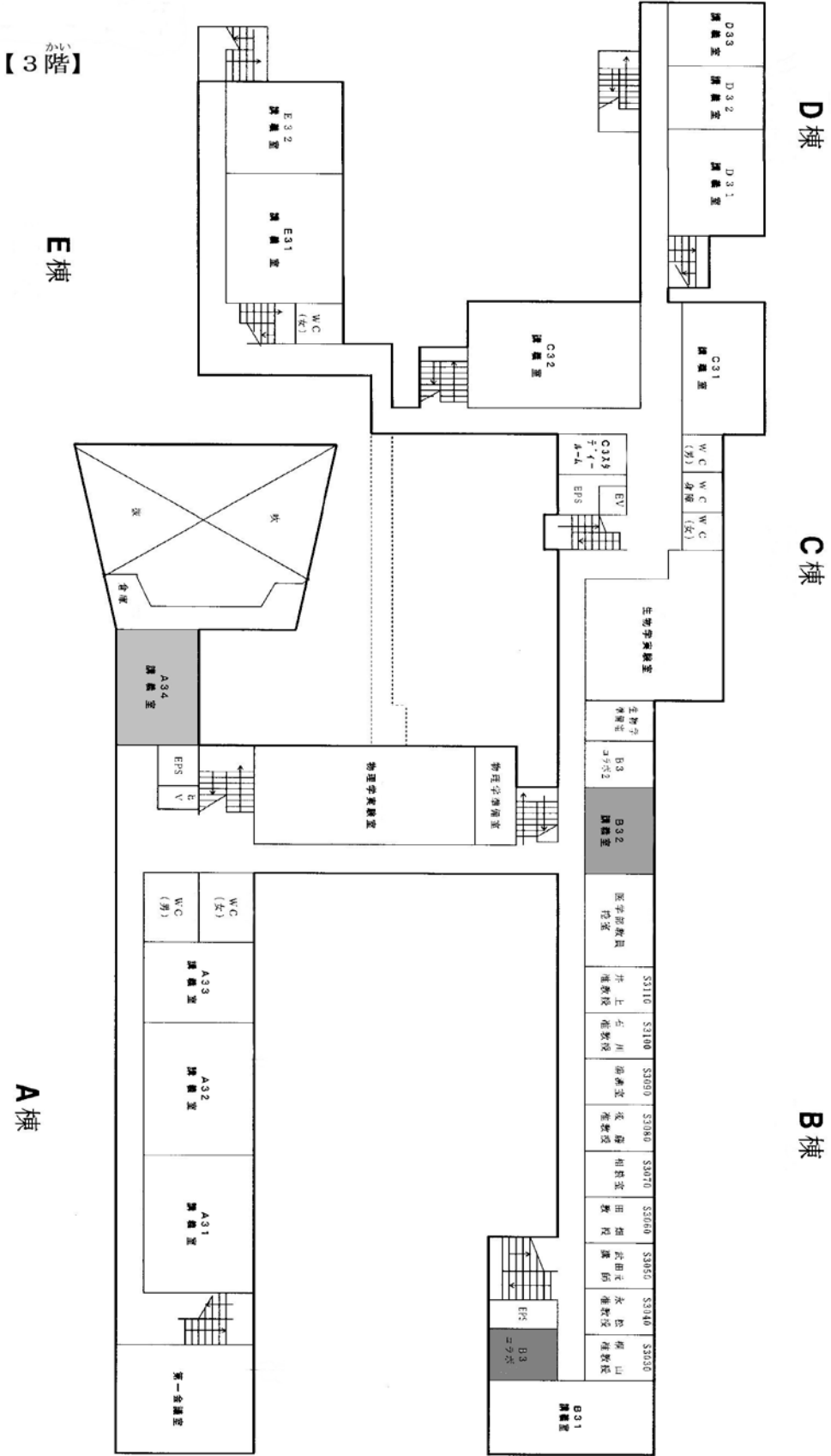
B棟



E棟

A棟

【2階】



D棟

C棟

B棟

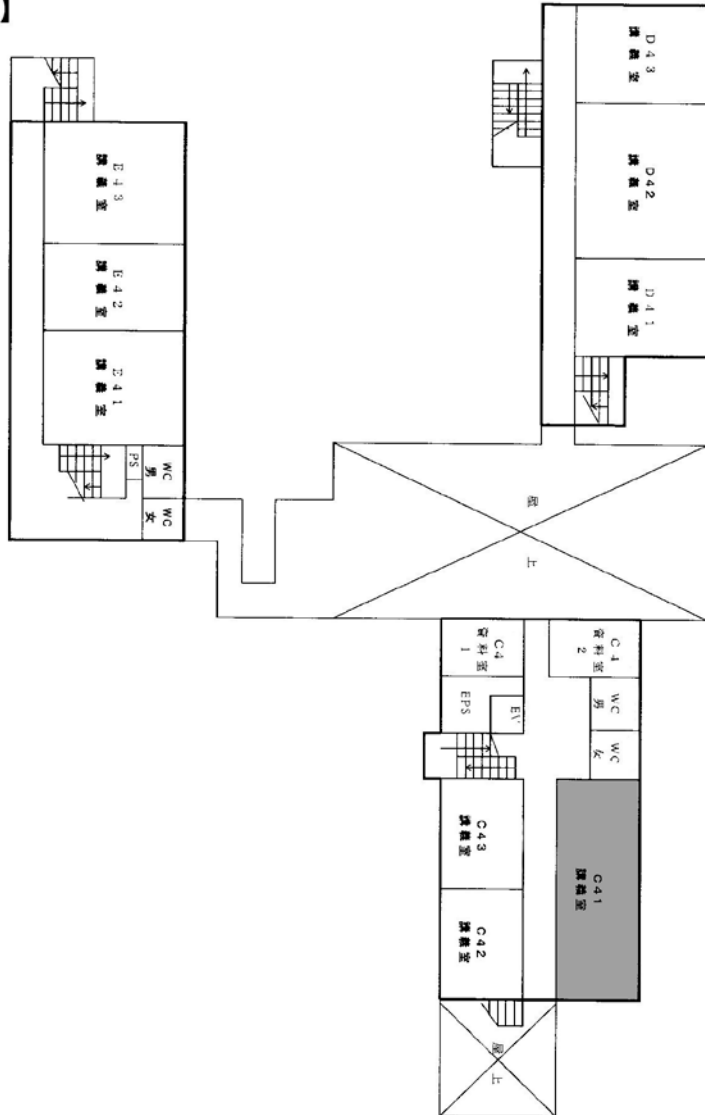
E棟

A棟

【3階】

かい  
【4階】

E棟



D棟

C棟